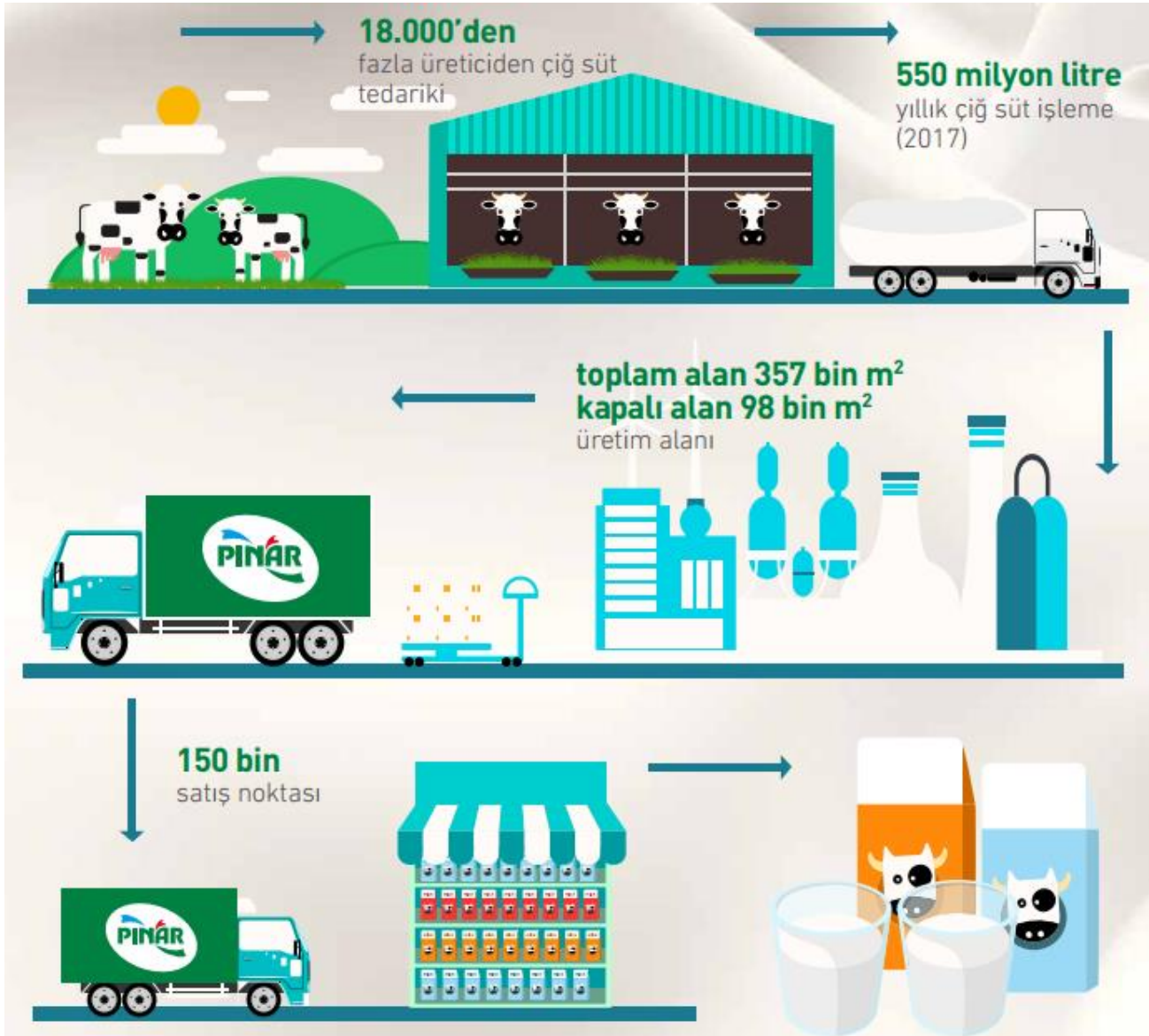




Pınar Süt

Finansal Sunumu 2018-1Ç

BİR BAKIŞTA PINAR SÜT



BAŞLICA GELİŞMELER

364,1
milyon TL
Net Satış

25,6%
Ciro
Büyümesi

34,6
milyon TL
FAVÖK

13,7
milyon ABD
Doları ihracat cirosu

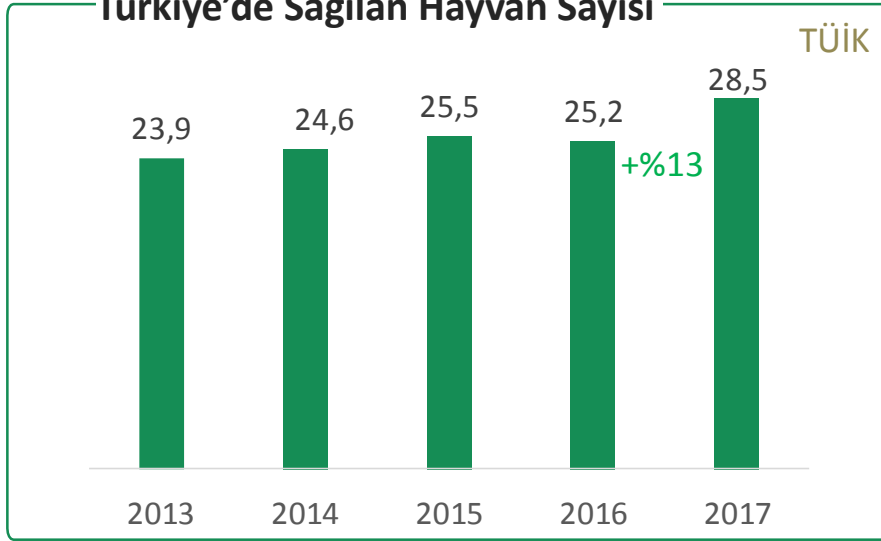
5,9
milyon TL
yatırım

1.125
2018-1Ç Çalışan
Sayısı

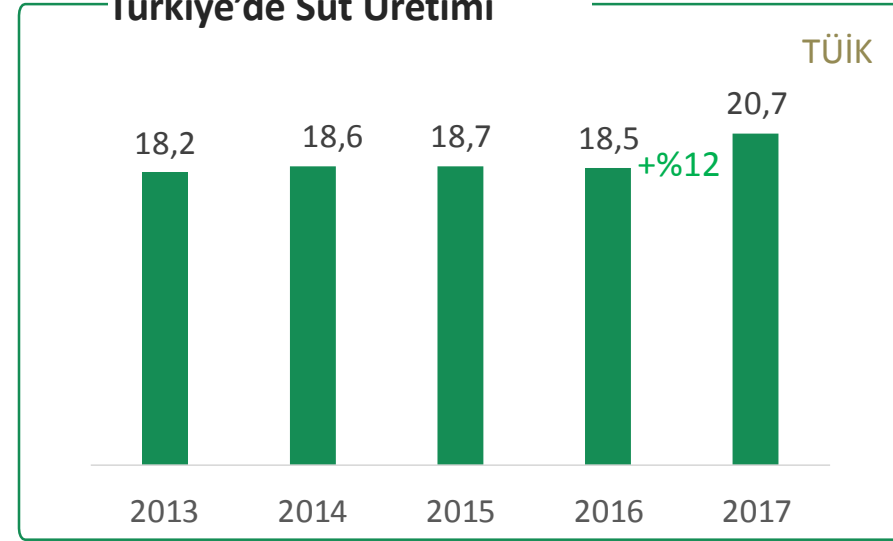
- 2018 yılının Şubat ayında litre fiyatının 1,53 TL'ye yükseltilmesiyle çiğ süt fiyatları yılın ilk çeyreğini %9,3 artış ile tamamlamıştır.
- Geçen yılın aynı dönemiyle kıyaslandığında 2018-1Ç'de çiğ sütün litre fiyatı %26,4 daha yüksek olarak gerçekleşmiştir.
- Sütlü ürünler pazarı* bir önceki yılın aynı çeyreğine kıyasla tonaj bazında %1 ciro bazında ise %16,1 büyüdü. (*Sütlü ürünler pazarı, süt, peynir, yoğurt, ayran, tereyağından oluşmaktadır.)

ÜRETİM VE MALİYET

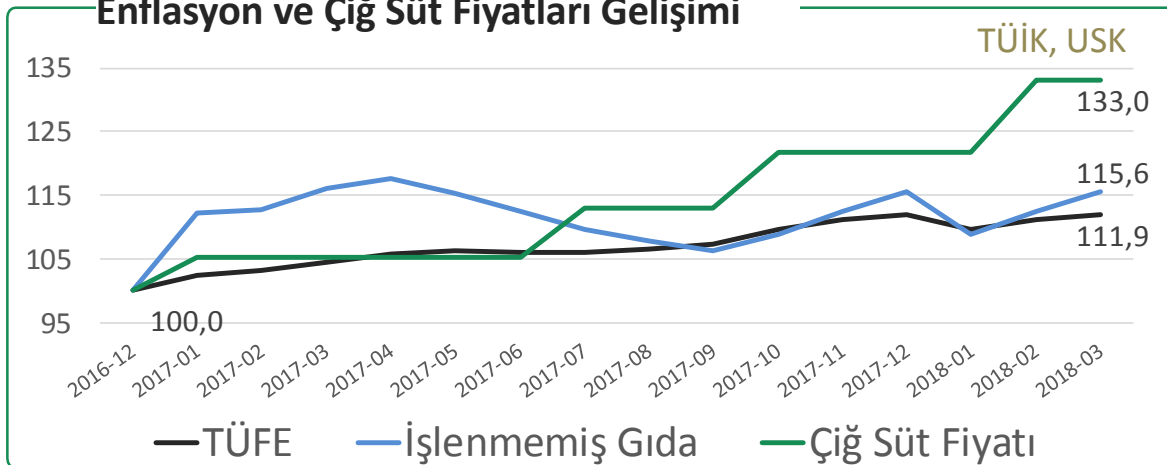
Türkiye’de Sağılan Hayvan Sayısı



Türkiye’de Süt Üretimi



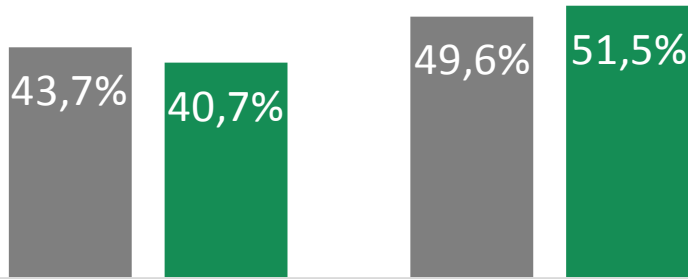
Enflasyon ve Çiğ Süt Fiyatları Gelişimi



- Ulusal Süt Konseyi’nin 2017 yıl sonu itibariyle 1,40 TL olarak açıkladığı çiğ sütün taban fiyatı 2018 yılı Şubat ayında %9,3 düzeyinde artarak 1,53TL seviyesine yükseltilmiştir.
- Çiğ süt alım fiyatındaki artışlar gıda enflasyonunu olumsuz yönde etkilemiştir. (TCMB)

TÜKETİM VE PAZAR

Ambalajlı Ürünlerin Payı



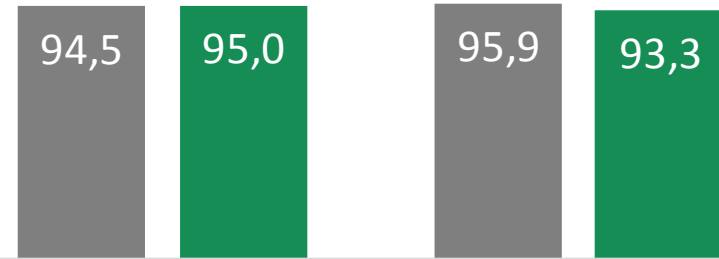
Süt

Peynir

■ 2016 ■ 2017

Ambalajlı Ürünlerin Penetrasyonu

IPSOS

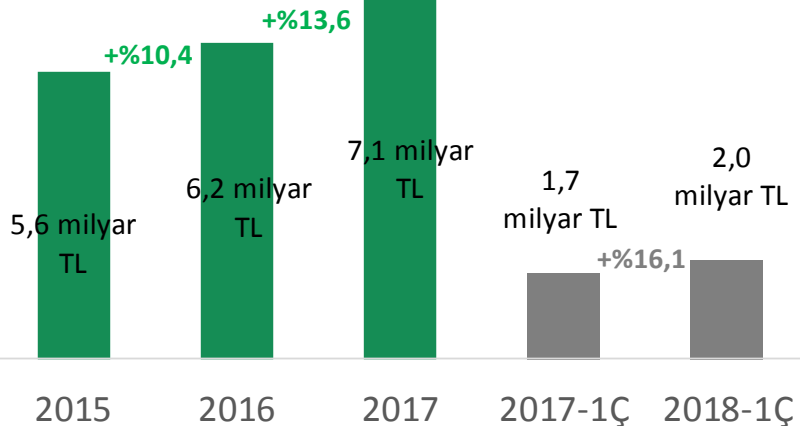


Süt

Peynir

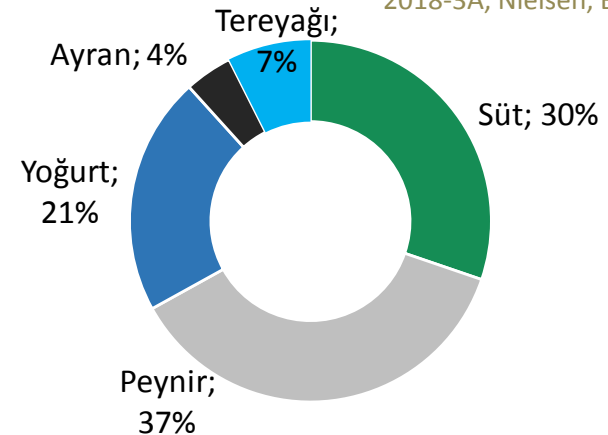
Sütlü Ürünler Pazarı

Süt, Peynir, Yoğurt, Ayran, Tereyağı Nielsen, BİM Hariç Ciro



Sütlü Ürünler Pazarı Ciro Kırılımı

2018-3A, Nielsen, BİM Hariç

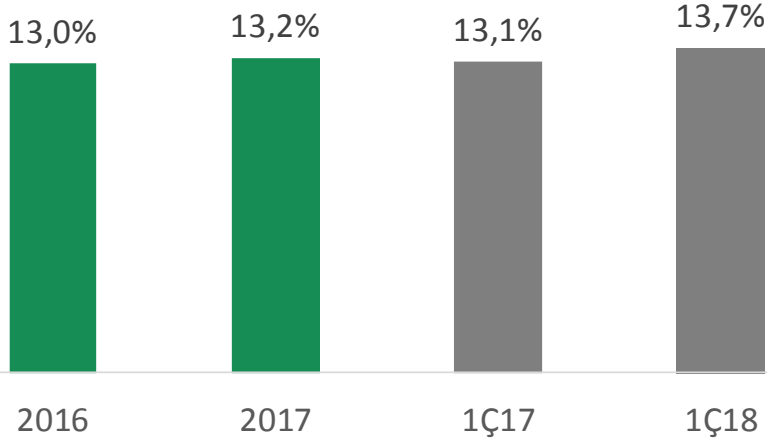


PAZARDAKİ KONUM

Sütlü Ürünler Pazarında Pazar Payı

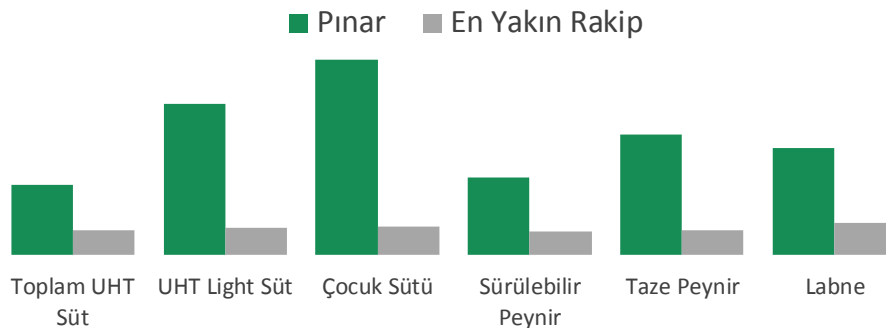
Süt, Peynir, Yoğurt, Ayran, Tereyağı

Nielsen, BİM Hariç Ciro



Pınar Süt ve Rakipler

2018-3A, Nielsen, BİM Hariç



Ürünler Bazında Pazar Payları

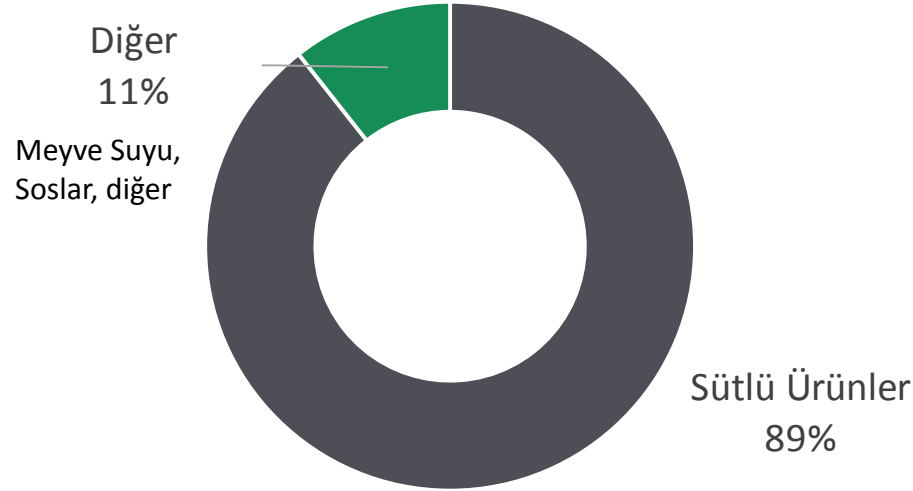
Nielsen, 2018-3A, BİM Hariç

Ürün	Pazar Payı	Pozisyon
Toplam UHT Süt	30,3%	Lider
UHT Light Süt	66,0%	Lider
Çocuk Sütü	85,3%	Lider
Protein Süt	69,6%	Lider
Toplam Peynir	11,2%	İkinci
Sürülebilir Peynir	34,0%	Lider
Taze Peynir	52,5%	Lider
Labne	46,6%	Lider
Krem Peynir	12,3%	Üçüncü
Süzme Peynir	15,4%	İkinci

- 2018 yılının ilk çeyreğinde Pınar Süt, Sütlü ürünler pazarındaki pazar payını 2017 yılının aynı dönemine göre artırarak %13,7 seviyesine taşıdı. (Nielsen, BİM hariç ciro payı)
- Pınar Süt, ürün grupları bazında birçok kategoride liderliğini sürdürüyor.

NET SATIŞLARIN KIRILIMI

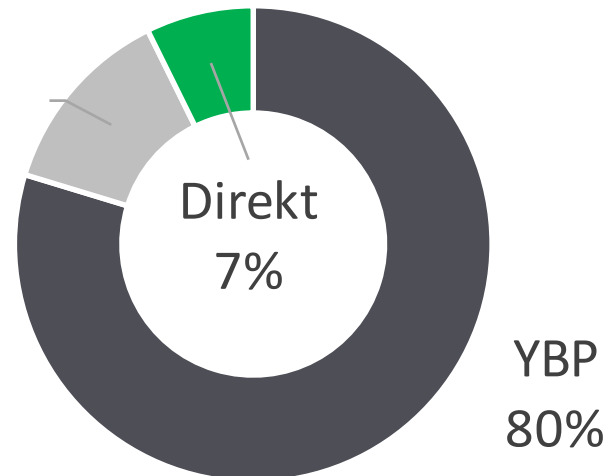
Ürün Grupları Bazında



Kanal Bazında

13,7 milyon Dolar

İhracat
13%



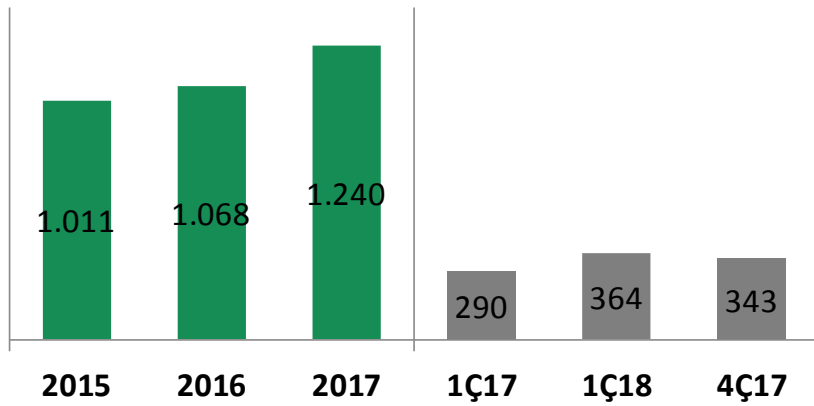
S. Arabistan	20,4%
BAE	10,6%
Kuveyt	10,6%
Katar	10,1%
Irak	9,7%
Diğer	38,6%

GELİR TABLOSU

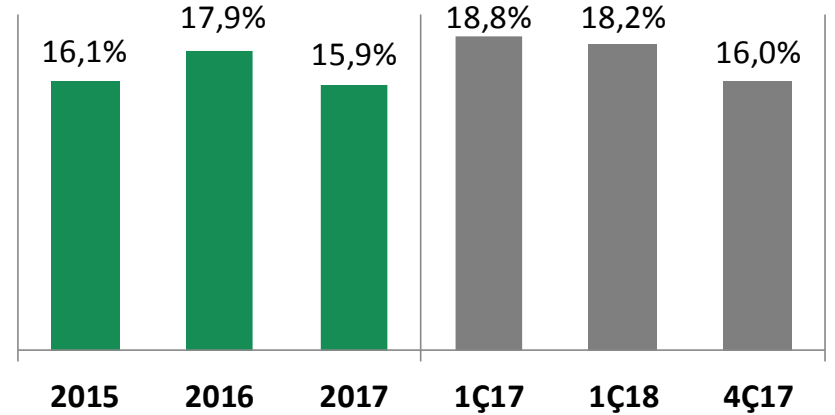
(Milyon TL)	01.01.2018	01.01.2017	Fark	Değişim
	31.03.2018	31.03.2017		
Net Satışlar	364,1	289,8	74,3	25,6%
Satılan Malın Maliyeti	(297,7)	(235,4)	(62,3)	26,5%
Brüt Kar	66,4	54,4	12,0	22,0%
Ar&Ge Giderleri	(2,8)	(2,8)	(0,1)	2,6%
Satış, Dağıtım ve Pazarlama Giderleri	(27,2)	(20,9)	(6,2)	29,8%
Genel Yönetim Giderleri	(11,0)	(9,5)	(1,5)	15,8%
Faaliyet Karı	25,3	21,2	4,1	19,6%
FAVÖK	34,6	28,5	6,2	21,8%
Özkaynak Yöntemiyle Değerlenen Yatırımların Kârlarındaki Paylar	4,7	1,5	3,2	209,4%
Diğer Giderler (Net)	6,9	4,7	2,2	46,9%
Finansal Giderler (Net)	(13,3)	(4,3)	(9,0)	208,9%
Vergi Öncesi Kar	23,6	23,1	0,5	2,3%
Vergi	(1,8)	0,9	(2,7)	-312,4%
Dönem Net Karı	21,8	23,9	(2,2)	-9,0%

SATIŞLAR VE KÂRLILIK - ÇEYREKSEL

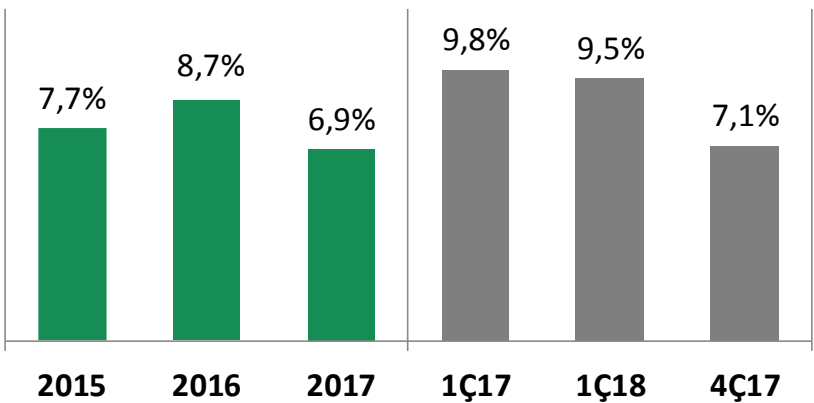
Net Satışlar



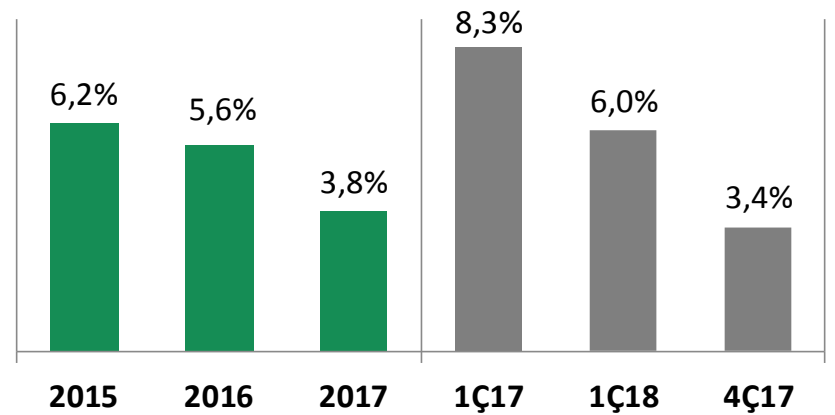
Brüt Kâr



FAVÖK



Net Dönem Kârı



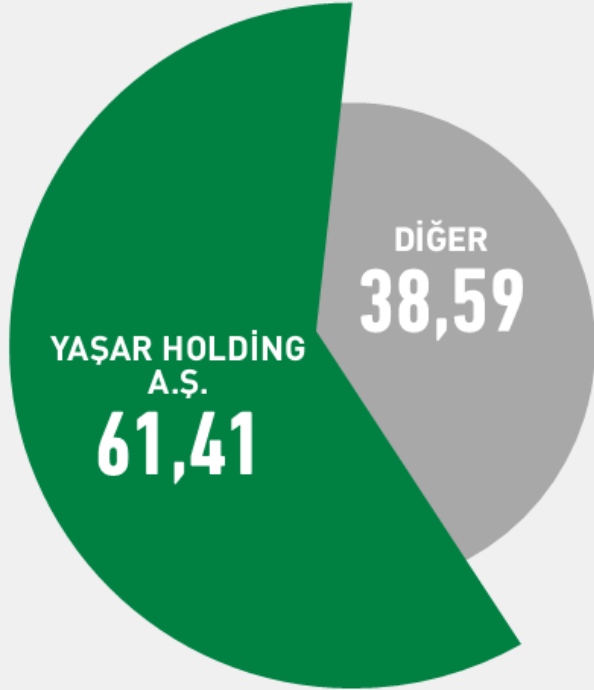
FİNANSAL RASYOLAR

	2014/12	2015/12	2016/12	2017/12	2018/03
Cari Oran	1,42	1,16	1,23	1,21	1,18
Kaldıraç Oranı	0,32	0,34	0,36	0,43	0,46
K.V. Borç/Topl. Borç (Fin.)	0,55	0,93	0,56	0,64	0,68
Net Fin. Borç/FAVÖK	0,16	0,35	0,78	1,77	1,72
Net Fin. Borç/Özkaynak	0,02	0,05	0,12	0,21	0,22
Özsermaye Kârlılığı (ROE)	17,3%	11,1%	10,2%	7,3%	7,1%

YATIRIM HARCAMALARI

	2014	2015	2016	2017	2017-03	2018-03
Yatırım Harcamaları	64 m TL	37 m TL	38 m TL	55 m TL	11,4 m TL	5,9 m TL

PINAR SÜT ORTAKLIK YAPISI (%)



Pay Sahibi	Pay Oranı (%)	Pay Tutarı (TL)
YAŞAR HOLDİNG A.Ş.	61,41	27.603.901,57
DİĞER	38,59	17.347.149,68
Toplam	100,00	44.951.051,25

Pınar Süt'ün payları Borsa İstanbul Yıldız Pazar'da "PNSUT" sembolüyle işlem görmektedir.

Şirket paylarına ilişkin imtiyazlar hakkında bilgiler Kurumsal Yönetim İlkeleri Uyum Raporu'nda yer almaktadır.

Bu sunum hisse senetlerinin alınıp satılması ile ilgili bir teklif ya da öneri niteliği taşımaz ve hiçbir hukuki anlaşma ya da sözleşmeye baz oluşturmaz. Sunumda şirket yönetiminin gelecekte olması muhtemel olaylara ilişkin bugünkü görüşlerine yer verilmiştir. Tahminler temel mantık kurallarına dayandırılmasına rağmen, değişkenler ve tahminlere baz oluşturan varsayımlardaki değişiklikler tahminlerden önemli oranda sapmalara sebep olabilir. Ekteki sunumun yatırım amaçlı kullanılmasına bağlı olarak oluşabilecek herhangi bir zarardan Pınar Süt Mamulleri San. A.Ş. ile iştirakleri, danışmanları, yöneticileri ve çalışanları sorumlu tutulamaz.

Şirketin mali tablolarına www.kap.gov.tr ve www.pinar.com.tr internet sitelerinden erişim sağlanabilir.

Yatırımcı İlişkileri Bölümü

Tel: 90 232 495 00 00

Faks: 90 232 484 17 89

yatirimciiliskileri@pinarsut.com.tr

