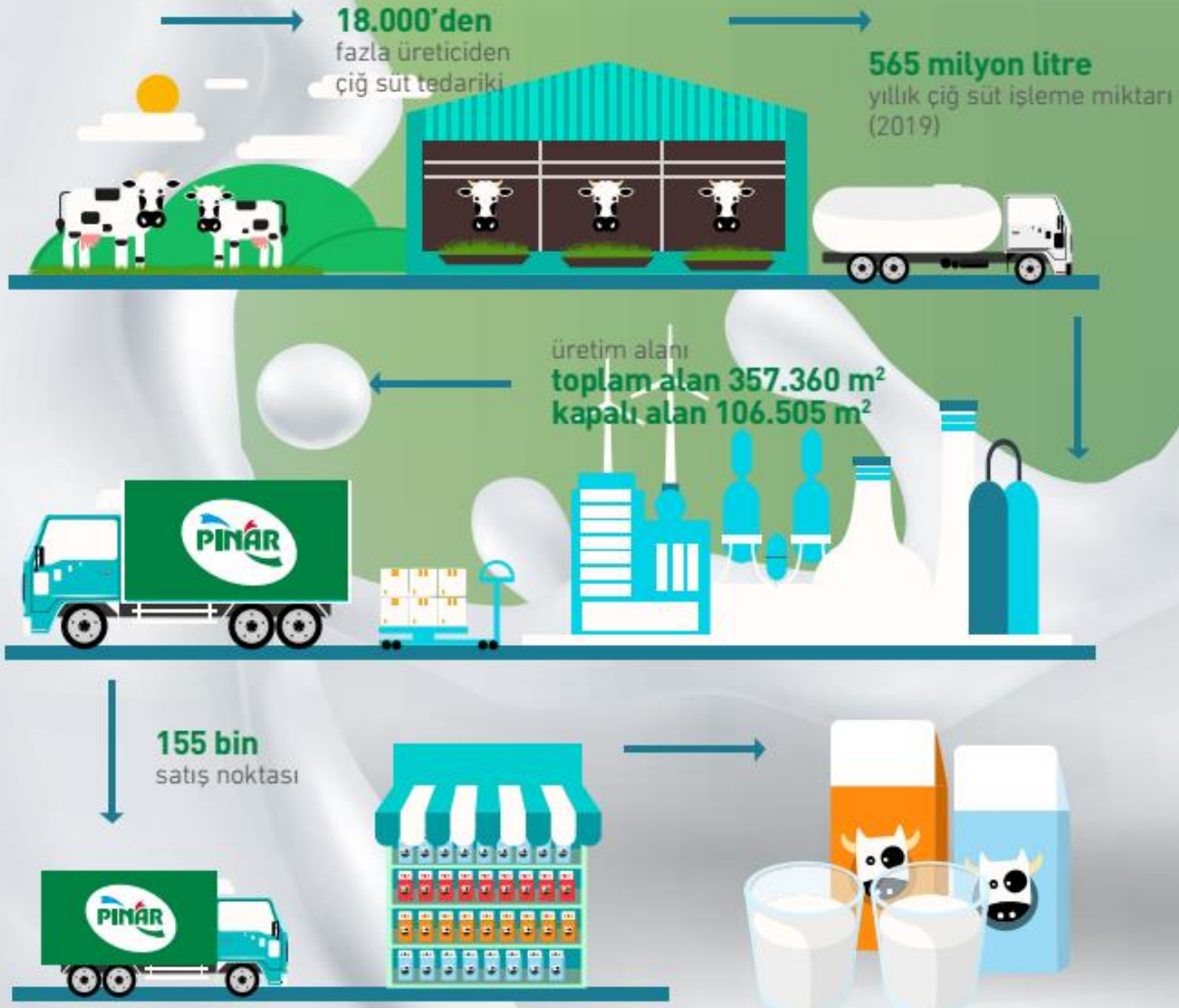




Pınar Süt

Finansal Sunum
2020 1. YARIYIL

BİR BAKIŞTA PINAR SÜT



BAŞLICA GELİŞMELER

967,3

milyon TL
Net Satış

24,1%

Ciro
Büyümesi

31,5

milyon TL
Net Kâr

21,1

milyon dolar
İhracat Ciro

16,9

milyon TL
Yatırım

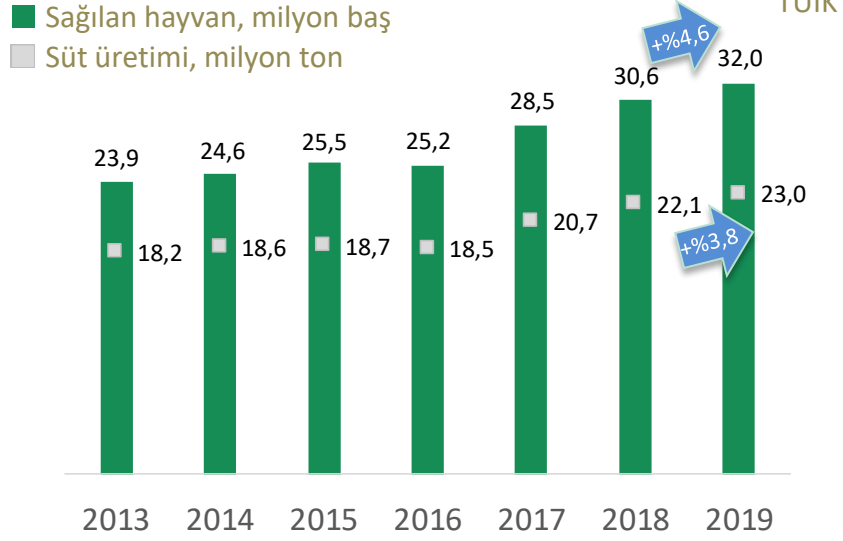
1.008

2020-1Y Ortalama
Çalışan Sayısı

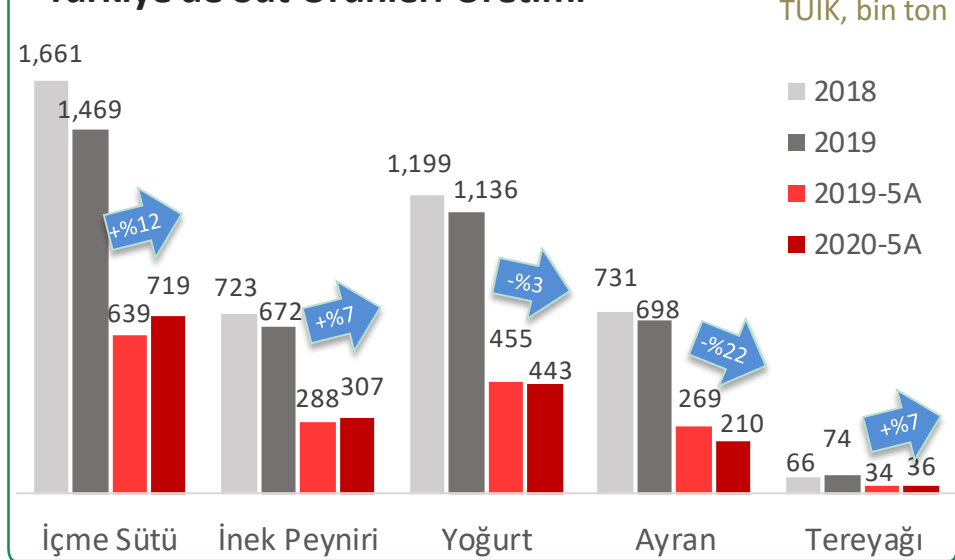
- 2020 yılı ilk beş aylık döneminde Türkiye’de inek sütü üretimi geçen yılın aynı dönemine göre %3,8 artarak 4,2 milyon ton olarak gerçekleşmiştir. (TÜİK)
- Yılın ilk beş ayında önceki yılın aynı dönemine kıyasla; içme sütü üretimi %12, inek peyniri üretimi %7, tereyağı üretimi %7 artmıştır. (TÜİK)
- Ulusal Süt Konseyi tarafından belirlenen çiğ süt taban fiyatının litresi 2020 yılının ilk yarısında önceki yılın aynı dönemine kıyasla %15,0 daha yüksek seyretmiştir.
- Pınar Süt TSE “Covid-19 Güvenli Üretim Belgesi”ni aldı.

ÜRETİM VE MALİYET

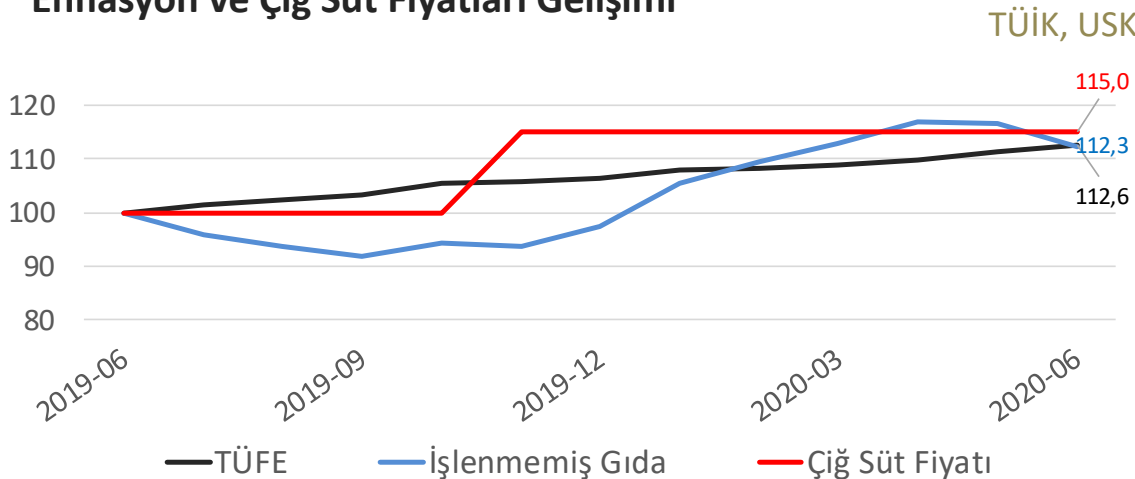
Türkiye'de Sağılan Hayvan Sayısı ve Süt Üretimi



Türkiye'de Süt Ürünleri Üretimi

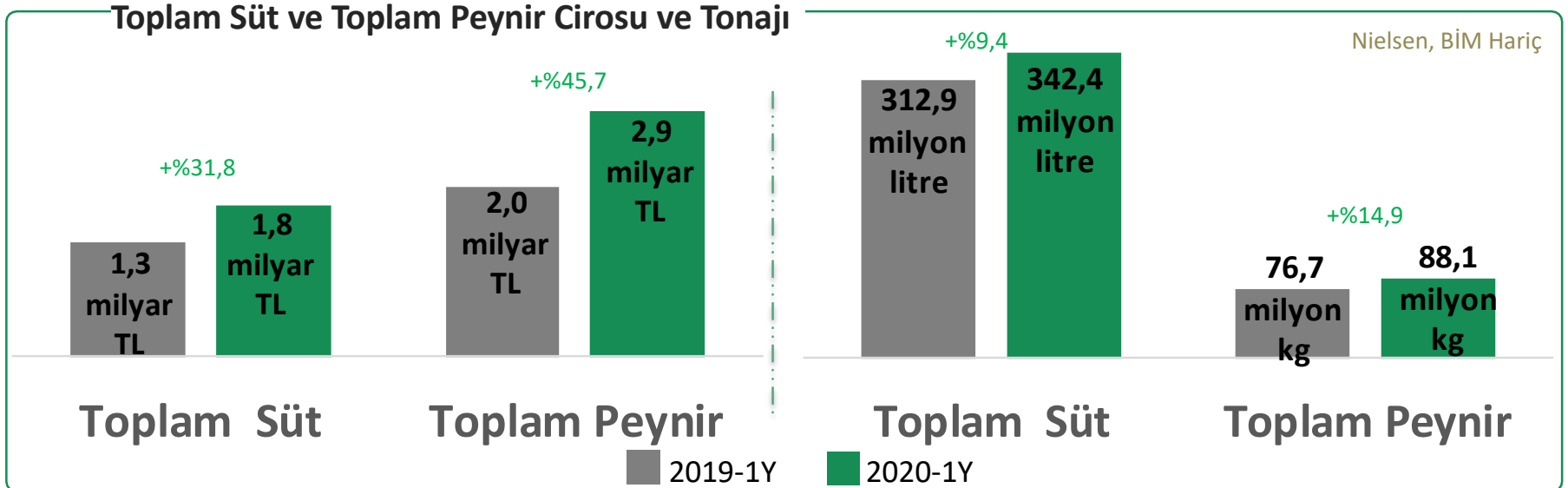
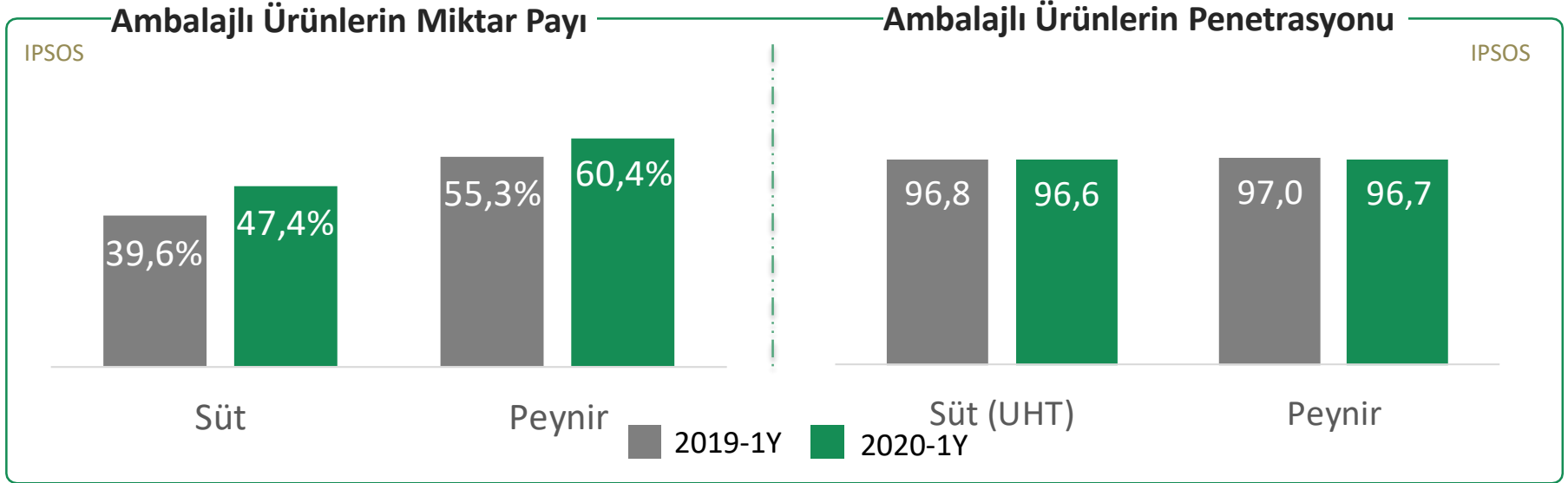


Enflasyon ve Çiğ Süt Fiyatları Gelişimi



- Ulusal Süt Konseyi tarafından 15 Kasım 2019'dan itibaren geçerli olmak üzere %3,6 yağlı ve %3,2 protein içeren çiğ sütün litre fiyatı **2,30 TL'**e yükseltilmiştir.
- Son bir yıllık dönemde çiğ süt fiyatlarında görülen artış işlenmemiş gıda ve TÜFE artışlarıyla benzer seviyededir.

TÜKETİM VE PAZAR



PAZARDAKİ KONUM

Toplam Süt ve Toplam Peynir Kategorilerinde Pınar'ın Pazar Payı

Nielsen, BİM Hariç Ciro

23,5%



2019-1Y

Toplam Süt

23,6%



2020-1Y

10,2%



2019-1Y

Toplam Peynir

10,4%



2020-1Y

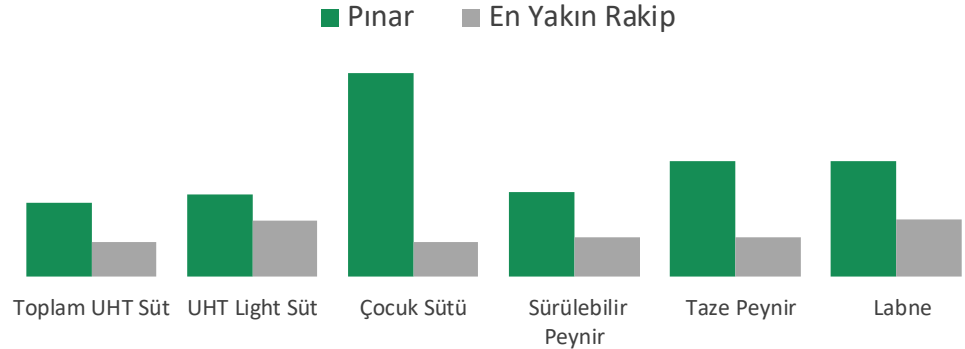
- Yılın ilk yarısında geçtiğimiz yılın aynı dönemine göre büyüyen toplam süt ve toplam peynir kategorilerinde Pınar Süt'ün pazar paylarında artış gerçekleşmiştir. (Nielsen, BİM Hariç)

Ürünler Bazında Pazar Payları

Ürün	Pazar Payı	Pozisyon
Toplam UHT Süt	26,7%	Lider
UHT Light Süt	29,7%	Lider
Çocuk Sütü	73,3%	Lider
Protein Süt	58,2%	Lider
Toplam Peynir	10,4%	Üçüncü
Sürülebilir Peynir	30,3%	Lider
Taze Peynir	41,5%	Lider
Labne	41,5%	Lider
Süzme Peynir	24,4%	İkinci
Kefir	4,8%	Dördüncü

Pınar Süt ve Rakipler

2020-6A, Nielsen, BİM Hariç



- Türk Standartları Enstitüsü (TSE) tarafından hazırlanan kılavuzdaki kriterleri yerine getiren Pınar Süt'ün tüm fabrikaları "**Covid-19 Güvenli Üretim Belgesi**" almaya hak kazandı.
- Pınar İletişim Merkezi üzerinden görme engelli bireylere özel "**Engelsiz İletişim Hattı**" hizmeti ile sektöründe bir ilke imza attı.



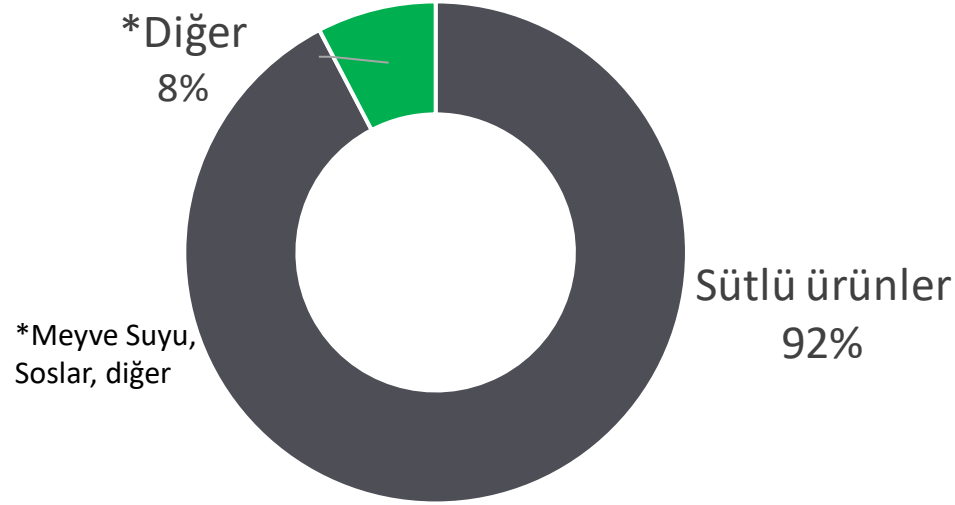
- Mart 2020'de «Bardakta İzi Kalan Pınar'la Büyüttüm» reklam kampanyası gerçekleştirildi.

- Pınar Süt, yeni serisi Pınar Cafe Art ile iki yeni ürününü kahve severlerin ve yeni tatlar denemek isteyenlerin beğenisine sundu.



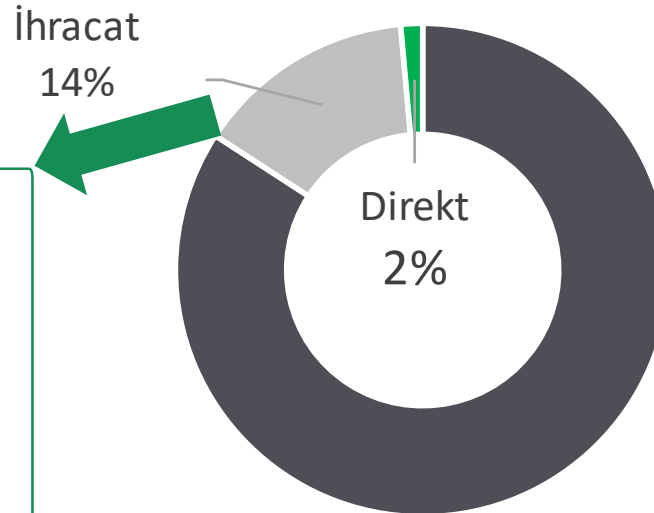
NET SATIŞLARIN KIRILIMI

Ürün Grupları Bazında



Kanal Bazında

21,1 milyon Dolar



S. Arabistan	28,8%
Kuveyt	14,5%
Irak	13,2%
BAE	9,6%
Azerbaycan	4,9%
Bahreyn	4,6%
Kıbrıs	4,6%
Katar	3,0%
Diğer	16,8%

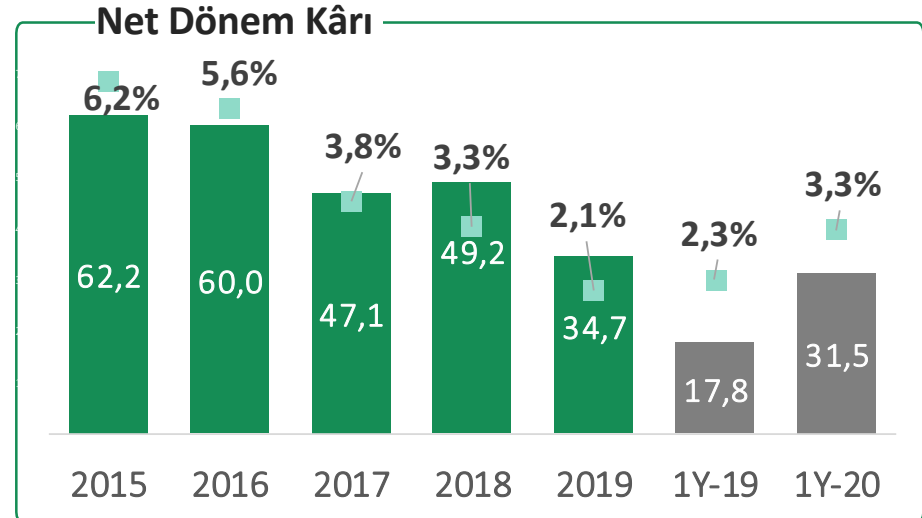
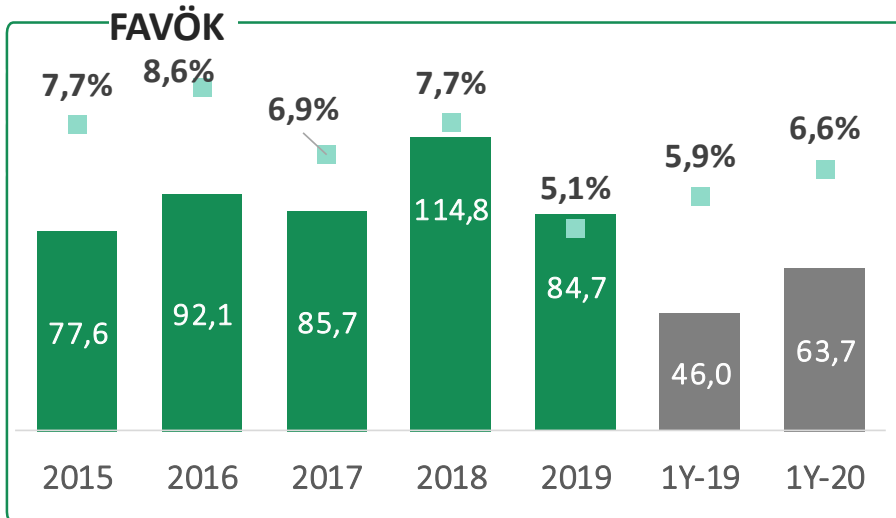
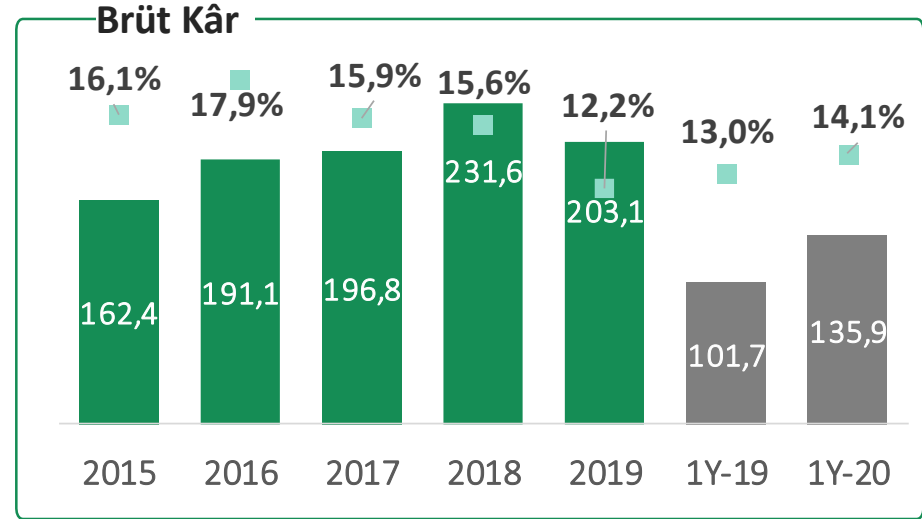
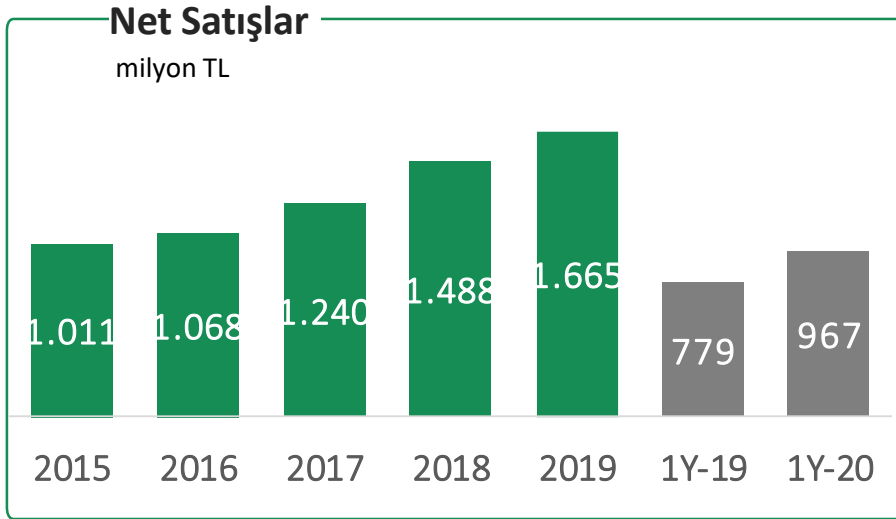


YBP
84%

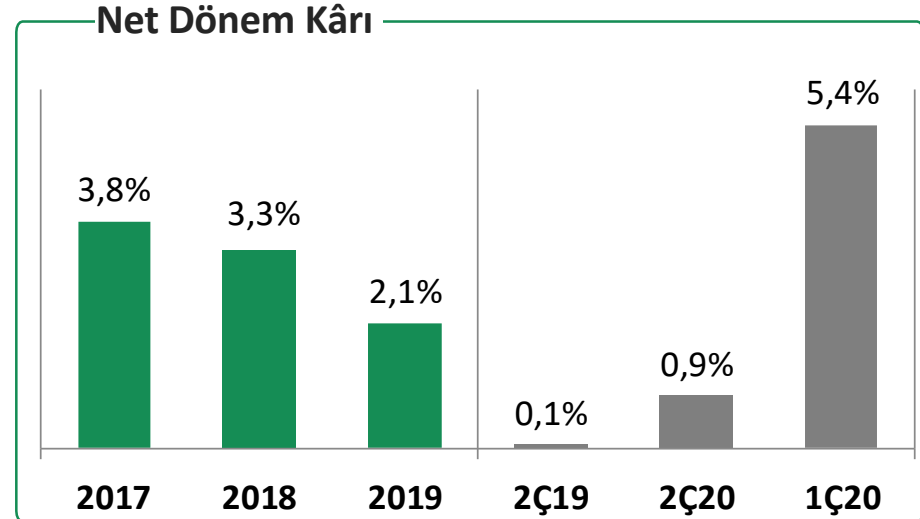
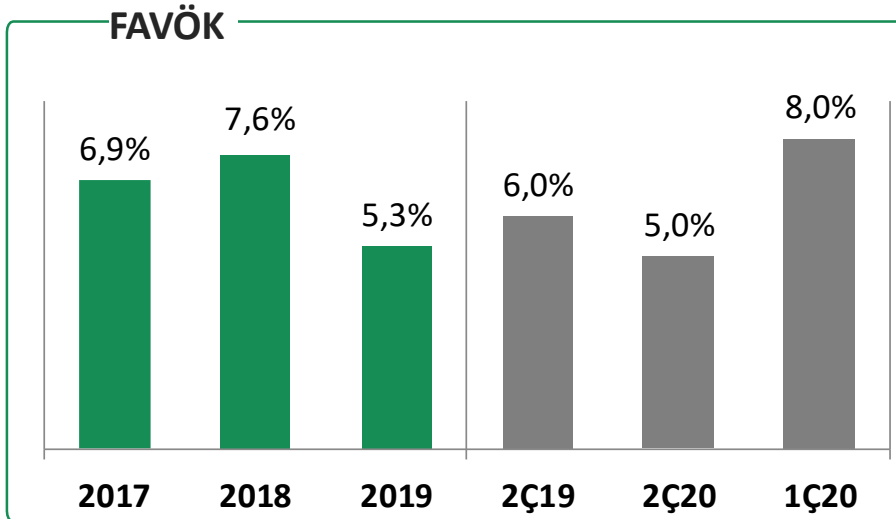
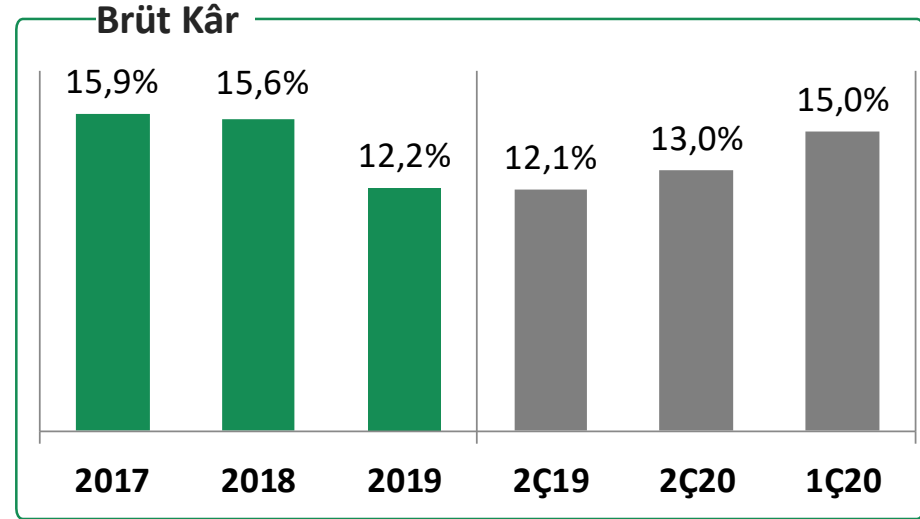
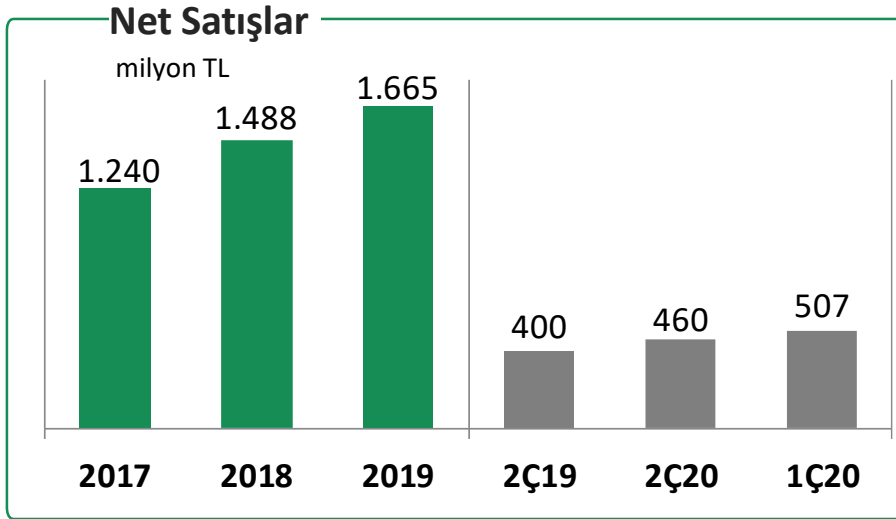
GELİR TABLOSU

(Milyon TL)	01/01/20 30/06/20	01/01/19 30/06/19	Fark	Değişim
Net Satışlar	967,3	779,3	188,0	24,1%
Satılan Malın Maliyeti	(831,4)	(677,7)	(153,7)	22,7%
Brüt Kâr	135,9	101,7	34,3	33,7%
Ar&Ge Giderleri	(6,9)	(6,6)	(0,3)	4,9%
Satış, Dağıtım ve Pazarlama Giderleri	(65,3)	(50,4)	(14,8)	29,5%
Genel Yönetim Giderleri	(26,9)	(24,7)	(2,3)	9,2%
Faaliyet Kârı	36,8	20,0	16,8	84,3%
FAVÖK	63,7	46,0	17,8	38,6%
Özkaynak Yöntemiyle Değerlenen Yatırımların Kârlarındaki Paylar	7,4	0,8	6,6	815,2%
Diğer Gelir/Gider (Net)	15,6	23,2	(7,7)	-33,1%
Finansal Gelir/Gider (Net)	(24,6)	(23,3)	(1,3)	5,8%
Vergi Öncesi Kâr	35,1	20,7	14,4	69,5%
Vergi	(3,6)	(3,0)	(0,7)	23,1%
Dönem Net Kârı	31,5	17,8	13,7	77,2%

SATIŞLAR VE KÂRLILIK - YILLIK



SATIŞLAR VE KÂRLILIK - ÇEYREKSEL



FAVÖK, diğer gelir/giderler hariç faaliyet kârına amortisman ve kıdem tazminatı karşılığı (faaliyet giderleri içerisindeki) ilave edilerek hesaplanmıştır.

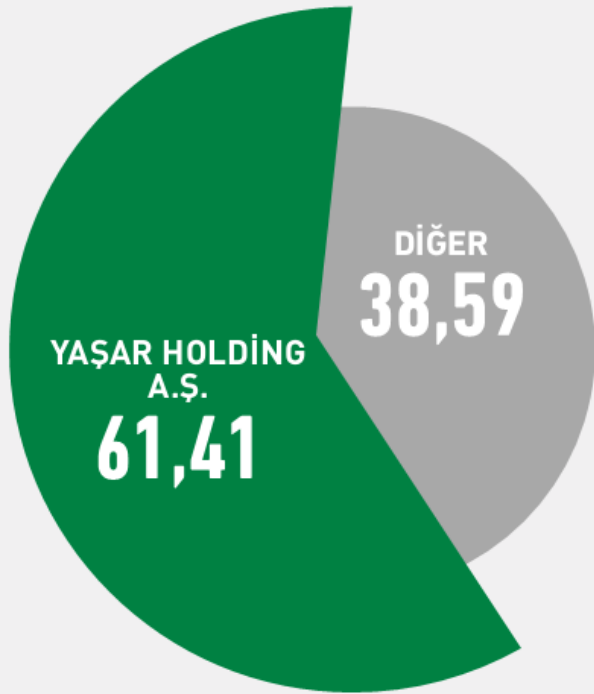
FİNANSAL RASYOLAR

	2016/12	2017/12	2018/12	2019/12	2020/06
Cari Oran	1,23	1,21	1,07	1,23	1,17
Kaldıraç Oranı	0,36	0,43	0,44	0,42	0,45
K.V. F. Borç/Topl. Borç (Fin.)	0,56	0,64	0,81	0,44	0,62
Net Fin. Borç/FAVÖK	0,76	1,69	1,15	1,57	2,30
Net Fin. Borç/Özkaynak	0,12	0,21	0,17	0,15	0,26
Özsermaye Kârlılığı (ROE)	10,2%	7,3%	6,7%	4,1%	3,3%

YATIRIM HARCAMALARI

	2016	2017	2018	2019	2019/06	2020/06
Yatırım Harcamaları	65,3 m TL	55,0 m TL	67,6 m TL	14,5 m TL	4,4 m TL	16,9 m TL

PINAR SÜT ORTAKLIK YAPISI (%)



Pay Sahibi	Pay Oranı (%)	Pay Tutarı (TL)
YAŞAR HOLDİNG A.Ş.	61,41	27.603.901,57
DİĞER	38,59	17.347.149,68
Toplam	100,00	44.951.051,25

Pınar Süt'ün payları Borsa İstanbul Ana Pazar - Grup 1'de "PNSUT" sembolüyle işlem görmektedir.

Bu sunum hisse senetlerinin alınıp satılması ile ilgili bir teklif ya da öneri niteliği taşımaz ve hiçbir hukuki anlaşma ya da sözleşmeye baz oluşturmaz. Sunumda şirket yönetiminin gelecekte olması muhtemel olaylara ilişkin bugünkü görüşlerine yer verilmiştir. Tahminler temel mantık kurallarına dayandırılmasına rağmen, değişkenler ve tahminlere baz oluşturan varsayımlardaki değişiklikler tahminlerden önemli oranda sapmalara sebep olabilir. Ekteki sunumun yatırım amaçlı kullanılmasına bağlı olarak oluşabilecek herhangi bir zarardan Pınar Süt Mamulleri San. A.Ş. ile iştirakleri, danışmanları, yöneticileri ve çalışanları sorumlu tutulamaz.

Şirketin mali tablolarına www.kap.gov.tr ve www.pinar.com.tr internet sitelerinden erişim sağlanabilir.

Yatırımcı İlişkileri Bölümü

Tel: +90 232 495 00 00

Faks: +90 232 484 17 89

yatirimciiliskileri@pinarsut.com.tr

<http://yatirim.pinar.com.tr/yatirim.aspx>

