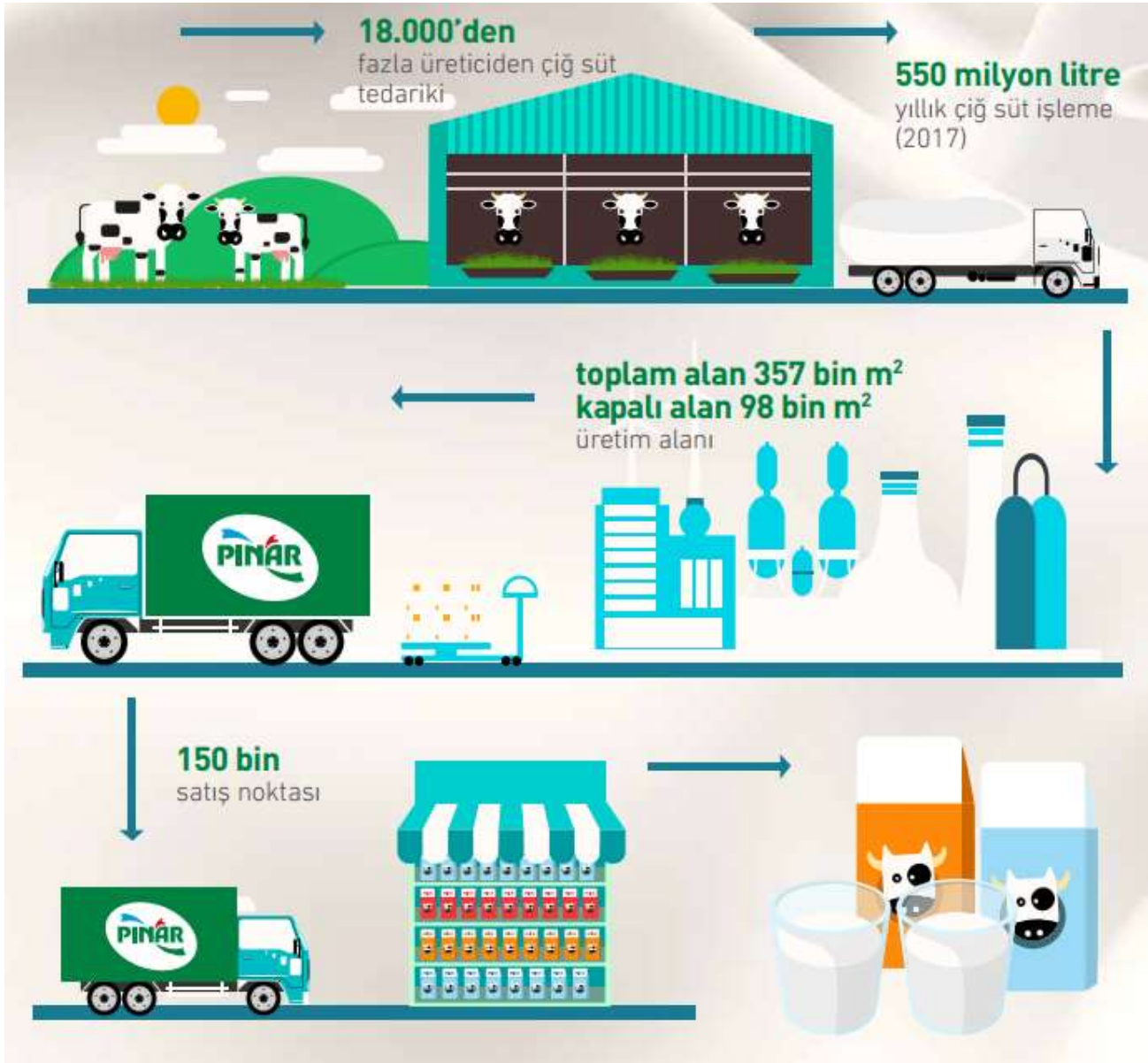




Pınar Süt

Finansal Sunumu 2018-1Y

BİR BAKIŞTA PINAR SÜT



BAŞLICA GELİŞMELER

713,6

milyon TL
Net Satış

23,8%

Ciro
Büyümesi

60,9

milyon TL
FAVÖK

24,3

milyon Dolar
İhracat Ciro

12,1

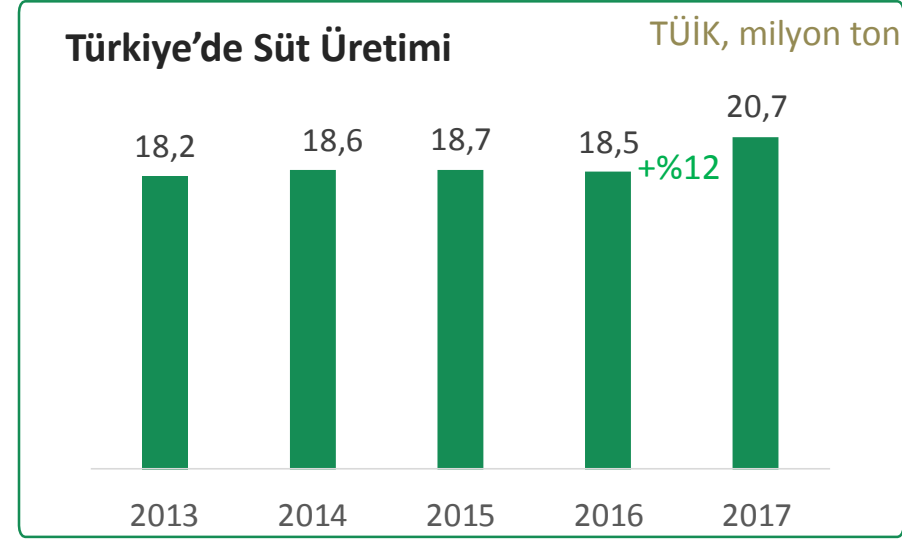
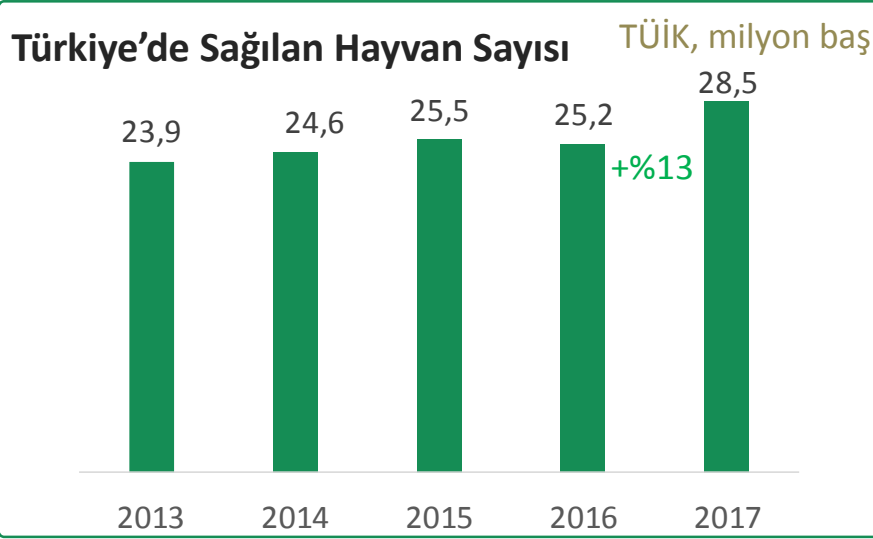
milyon TL
Yatırım

1.118

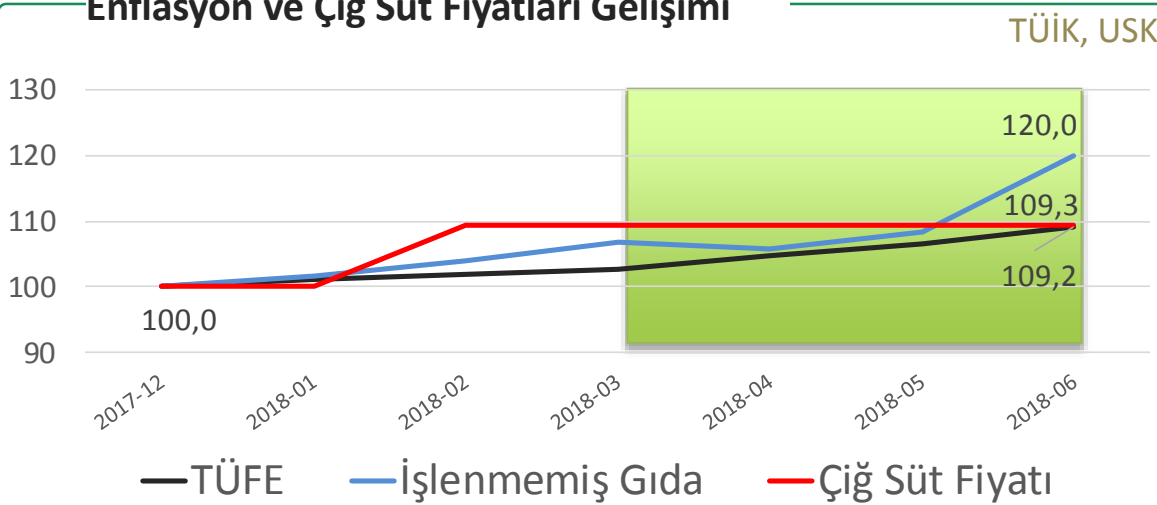
2018-1Y
Çalışan Sayısı

- 2017 yıl sonuna göre yılın ilk yarısını %9,3 artış ile tamamlayan çiğ sütün litre fiyatı 15 Ağustos itibarıyla 1,70 TL olarak belirlenmiştir.
- 2018 yılının ilk yarısında Nielsen verilerine göre sütlü ürünler pazarı (süt, peynir, yoğurt, ayran, tereyağı) önceki yılın aynı dönemine kıyasla tonaj bazında %1,5 ciro bazında ise %19,1 büyüdü.
- Pınar Protein ürün grubu Nielsen tarafından gerçekleştirilen Yılın Seçilmiş Ürünü Pazar Araştırmasında Katma Değerli Süt Ürünleri Kategorisinin birincisi olurken Uluslararası Tat ve Kalite Enstitüsü (ITQI) tarafından Pınar Protein Süt Kakaolu, Pınar Protein Süt Vanilyalı ve Pınar Kakaolu Laktozsuz Süt, Üstün Lezzet Ödülü'ne layık görüldü.
- Sade ve meyveli çeşitleriyle Pınar Kefir ve Pınar Organik Süzme Peynir tüketicilerin beğenisine sunuldu.

ÜRETİM VE MALİYET



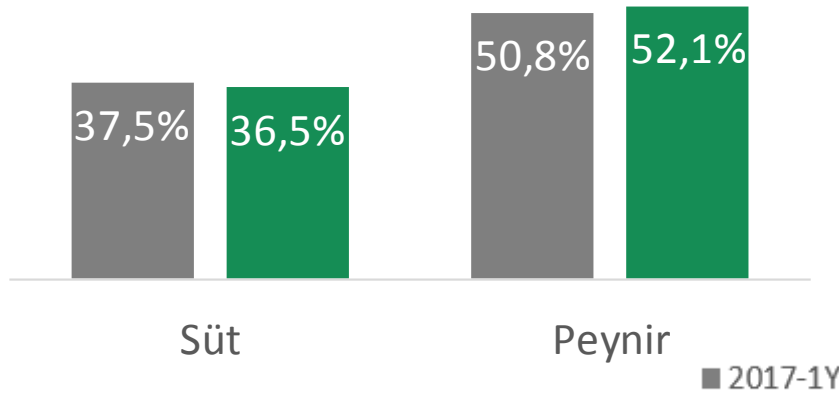
Enflasyon ve Çiğ Süt Fiyatları Gelişimi



- Ulusal Süt Konseyi 1,53 TL seviyesindeki çiğ süt litre fiyatını, 15 Ağustos itibarıyla 1,70 TL'ye yükseltmiştir.
- Geçen yılın aynı dönemine kıyasla **2018-1Y**'de çiğ sütün taban fiyatı %24,7 artmıştır.
- Geçen yılın aynı dönemiyle kıyaslandığında **2018-2Ç**'de çiğ sütün litre fiyatı %26,4 daha yüksek olarak gerçekleşmiştir.

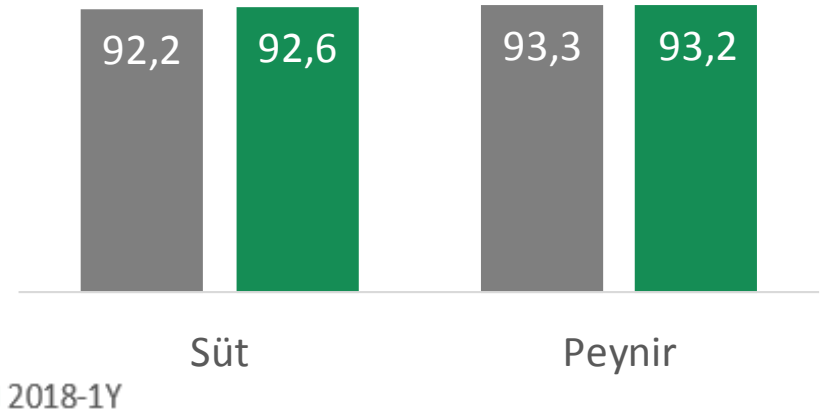
TÜKETİM VE PAZAR

Ambalajlı Ürünlerin Payı



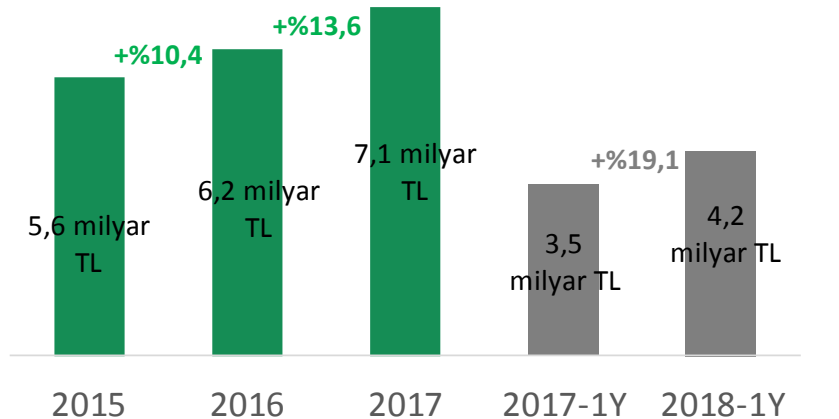
Ambalajlı Ürünlerin Penetrasyonu

IPSOS



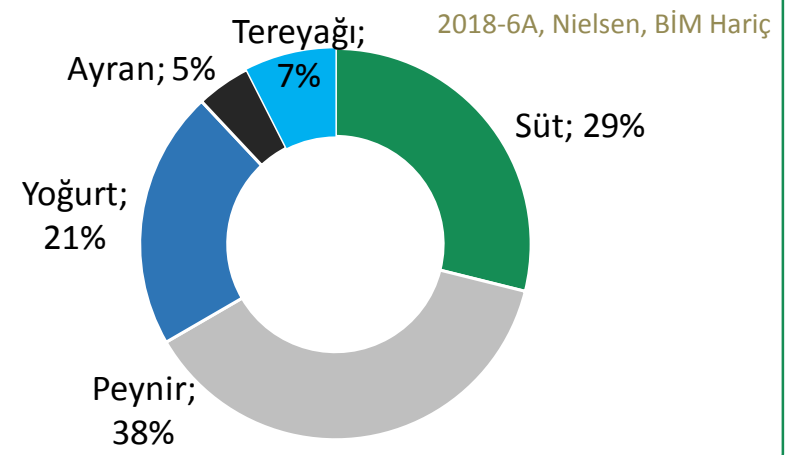
Sütlü Ürünler Pazarı

Süt, Peynir, Yoğurt, Ayran, Tereyağı Nielsen, BİM Hariç Ciro



Sütlü Ürünler Pazarı Ciro Kırılımı

2018-6A, Nielsen, BİM Hariç

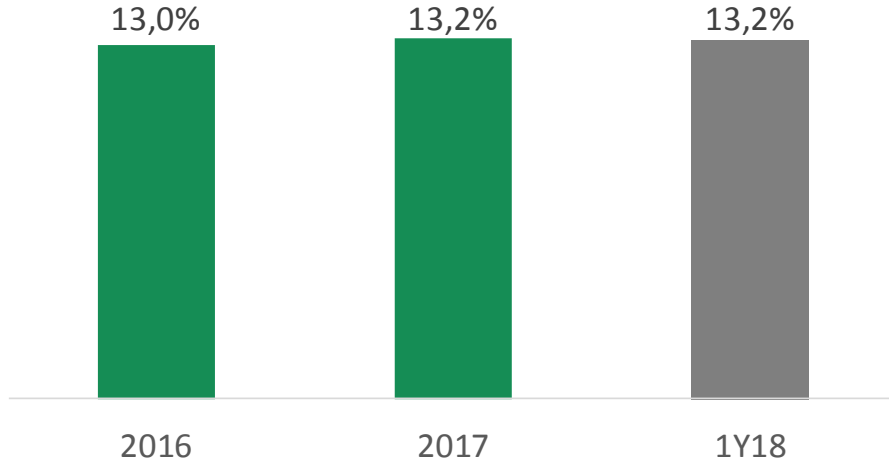


PAZARDAKİ KONUM

Sütlü Ürünler Pazarında Pazar Payı

Süt, Peynir, Yoğurt, Ayran, Tereyağı

Nielsen, BİM Hariç Ciro



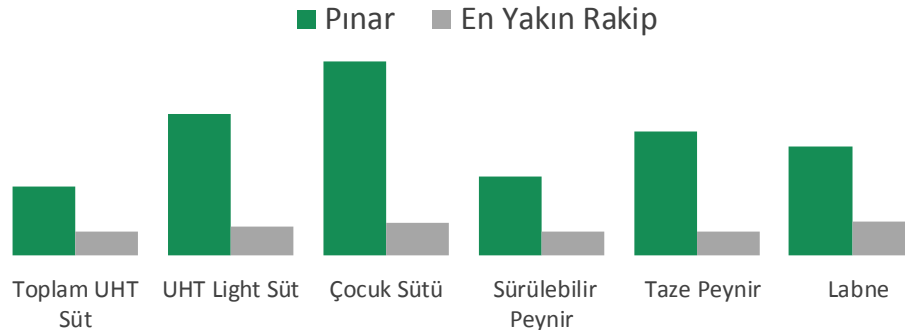
Ürünler Bazında Pazar Payları

Nielsen, 2018-6A, BİM Hariç

Ürün	Pazar Payı	Pozisyon
Toplam UHT Süt	29,9%	Lider
UHT Light Süt	60,8%	Lider
Çocuk Sütü	83,6%	Lider
Protein Süt	67,5%	Lider
Toplam Peynir	11,1%	İkinci
Sürülebilir Peynir	34,3%	Lider
Taze Peynir	53,2%	Lider
Labne	46,7%	Lider
Krem Peynir	12,1%	Üçüncü
Süzme Peynir	14,8%	İkinci

Pınar Süt ve Rakipler

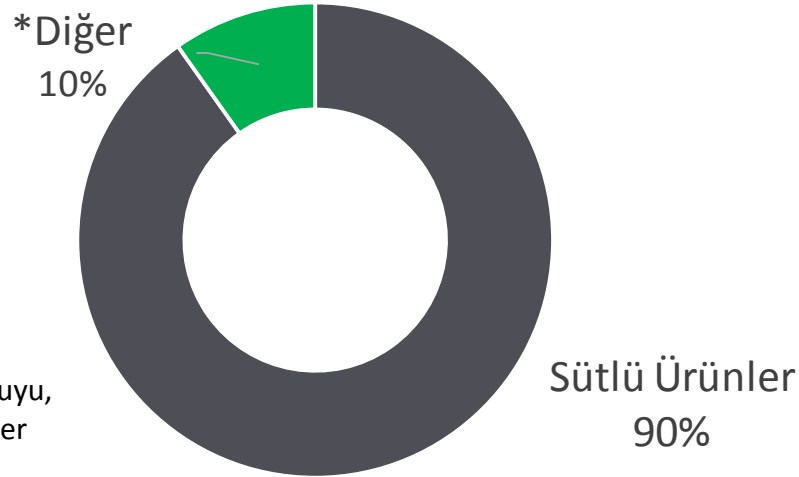
2018-6A, Nielsen, BİM Hariç



- Pınar Süt, sütlü ürünler pazarındaki %13,2 seviyesindeki pazar payını korumuştur.
- Pınar Süt, ürün grupları bazında birçok kategoride liderliğini sürdürüyor.
- Yıl sonuna kıyasla ilk altı ayda sürülebilir peynir kategorisinde Pınar'ın pazar payı %32,3 seviyesinden %34,3'e yükselmiştir.

NET SATIŞLARIN KIRILIMI

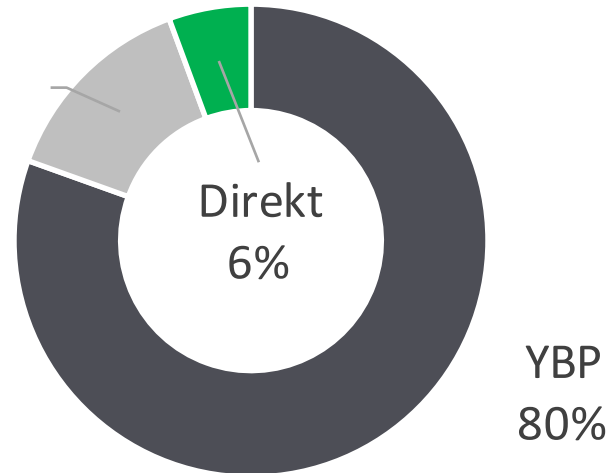
Ürün
Grupları
Bazında



Kanal
Bazında

İhracat
14%

24,3 milyon Dolar

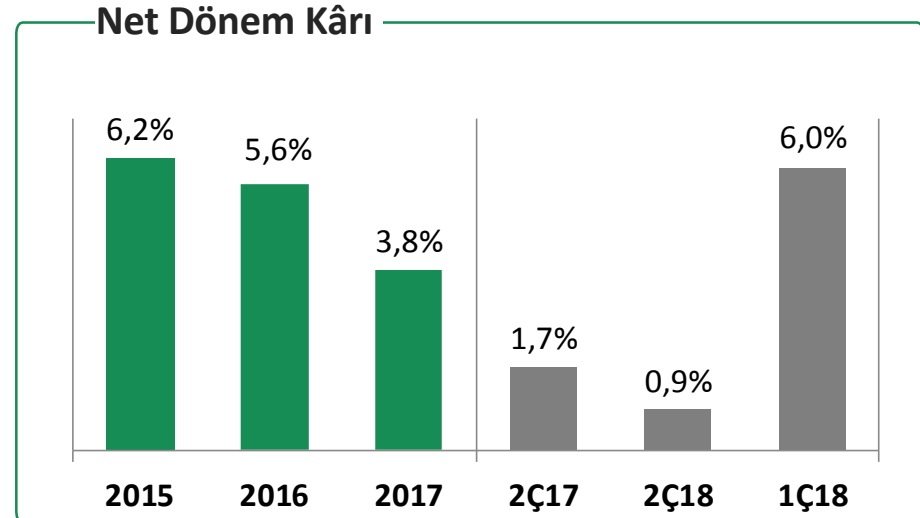
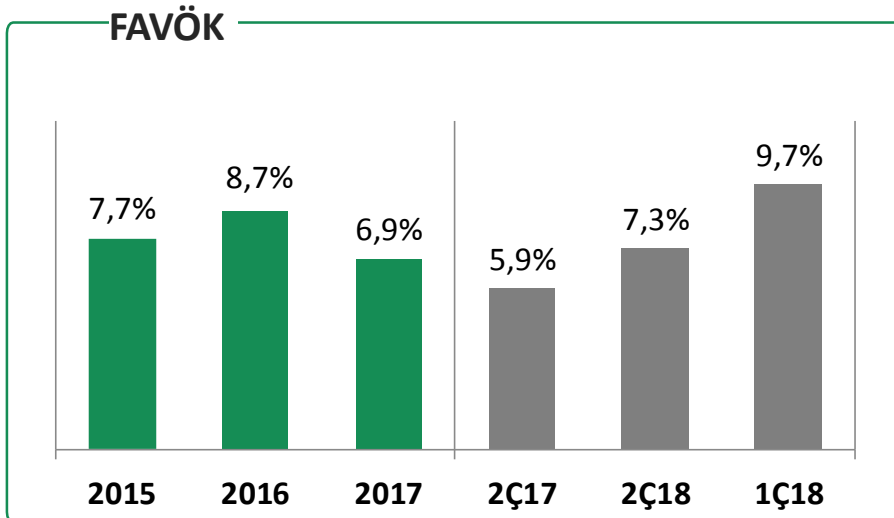
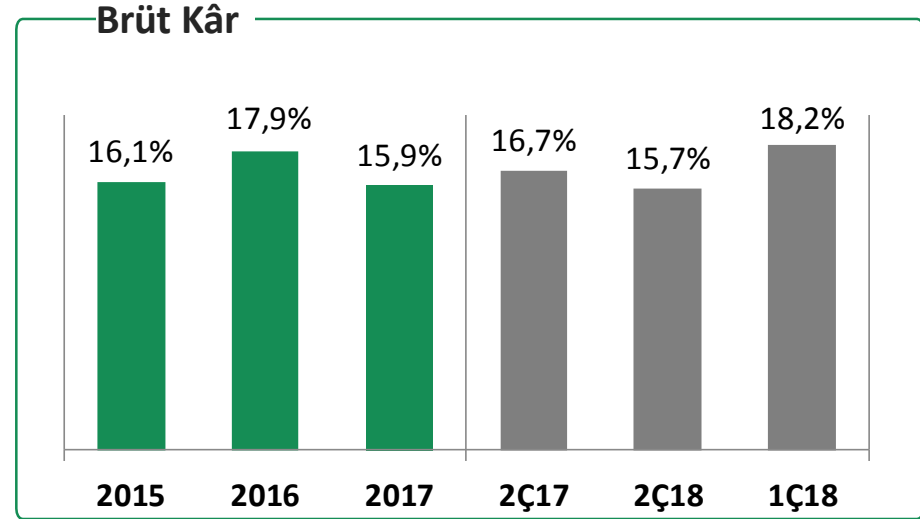
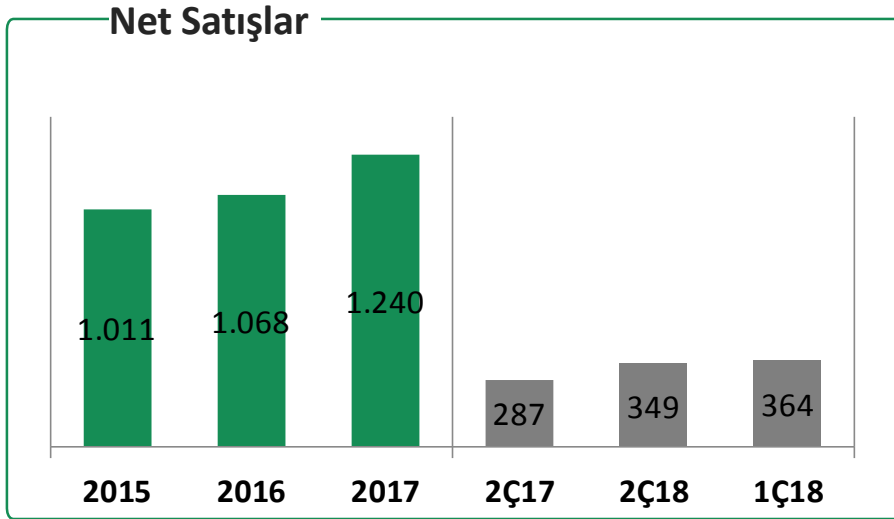


S. Arabistan	23,9%
Kuveyt	10,9%
BAE	10,6%
Irak	10,6%
Katar	8,7%
Diğer	35,3%

GELİR TABLOSU

(Milyon TL)	01.01.2018	01.01.2017	Fark	Değişim
	30.06.2018	30.06.2017		
Net Satışlar	713,6	576,6	137,0	23,8%
Satılan Malın Maliyeti	(592,4)	(474,1)	(118,3)	24,9%
Brüt Kar	121,2	102,4	18,8	18,3%
Ar&Ge Giderleri	(5,9)	(5,8)	(0,0)	0,6%
Satış, Dağıtım ve Pazarlama Giderleri	(50,9)	(46,6)	(4,3)	9,2%
Genel Yönetim Giderleri	(21,4)	(19,4)	(2,0)	10,5%
Faaliyet Karı	43,0	30,6	12,4	40,5%
FAVÖK	60,9	45,3	15,5	34,2%
Özkaynak Yöntemiyle Değerlenen Yatırımların Kârlarındaki Paylar	5,2	2,6	2,6	101,9%
Diğer Giderler (Net)	10,0	5,6	4,4	78,8%
Finansal Giderler (Net)	(32,5)	(9,5)	(23,0)	241,8%
Vergi Öncesi Kar	25,7	29,2	(3,5)	-12,1%
Vergi	(0,9)	(0,3)	(0,6)	209,8%
Dönem Net Karı	24,8	28,9	(4,2)	-14,4%

SATIŞLAR VE KÂRLILIK - ÇEYREKSEL



FİNANSAL RASYOLAR

	2015/12	2016/12	2017/12	2018/03	2018/06
Cari Oran	1,16	1,23	1,21	1,18	1,20
Kaldıraç Oranı	0,34	0,36	0,43	0,46	0,45
K.V. Borç/Topl. Borç (Fin.)	0,93	0,56	0,64	0,68	0,57
Net Fin. Borç/FAVÖK	0,35	0,74	1,69	1,72	1,32
Net Fin. Borç/Özkaynak	0,05	0,12	0,21	0,22	0,20
Özsermaye Kârlılığı (ROE)	11,1%	10,2%	7,3%	7,1%	6,8%

YATIRIM HARCAMALARI

	2014	2015	2016	2017	2017-06	2018-06
Yatırım Harcamaları	64 m TL	37 m TL	38 m TL	55 m TL	14,9 m TL	12,1 m TL

PINAR SÜT ORTAKLIK YAPISI (%)



Pay Sahibi	Pay Oranı (%)	Pay Tutarı (TL)
YAŞAR HOLDİNG A.Ş.	61,41	27.603.901,57
DİĞER	38,59	17.347.149,68
Toplam	100,00	44.951.051,25

Pınar Süt'ün payları Borsa İstanbul Yıldız Pazar'da "PNSUT" sembolüyle işlem görmektedir.

Bu sunum hisse senetlerinin alınıp satılması ile ilgili bir teklif ya da öneri niteliği taşımaz ve hiçbir hukuki anlaşma ya da sözleşmeye baz oluşturmaz. Sunumda şirket yönetiminin gelecekte olması muhtemel olaylara ilişkin bugünkü görüşlerine yer verilmiştir. Tahminler temel mantık kurallarına dayandırılmasına rağmen, değişkenler ve tahminlere baz oluşturan varsayımlardaki değişiklikler tahminlerden önemli oranda sapmalara sebep olabilir. Ekteki sunumun yatırım amaçlı kullanılmasına bağlı olarak oluşabilecek herhangi bir zarardan Pınar Süt Mamulleri San. A.Ş. ile iştirakleri, danışmanları, yöneticileri ve çalışanları sorumlu tutulamaz.

Şirketin mali tablolarına www.kap.gov.tr ve www.pinar.com.tr internet sitelerinden erişim sağlanabilir.

Yatırımcı İlişkileri Bölümü

Tel: +90 232 495 00 00

Faks: +90 232 484 17 89

yatirimciiliskileri@pinarsut.com.tr

<http://yatirim.pinar.com.tr/yatirim.aspx>

