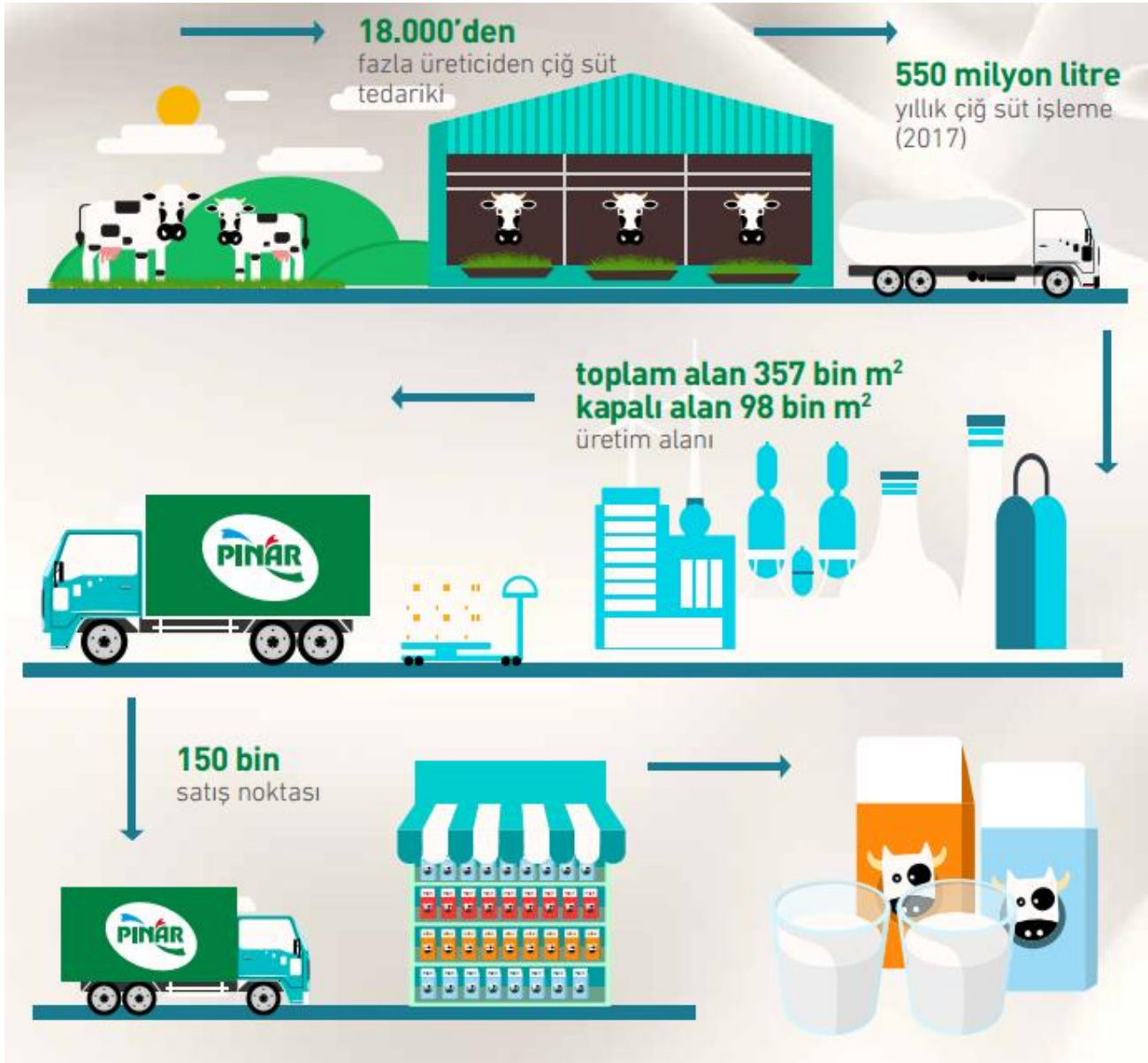




Pınar Süt

Finansal Sunum
2018 yılı 3. Çeyrek

BİR BAKIŞTA PINAR SÜT



BAŞLICA GELİŞMELER

1.114,1

milyon TL
Net Satış

24,2%

Ciro
Büyümesi

80,5

milyon TL
FAVÖK

34,5

milyon Dolar
İhracat Ciro su

23,9

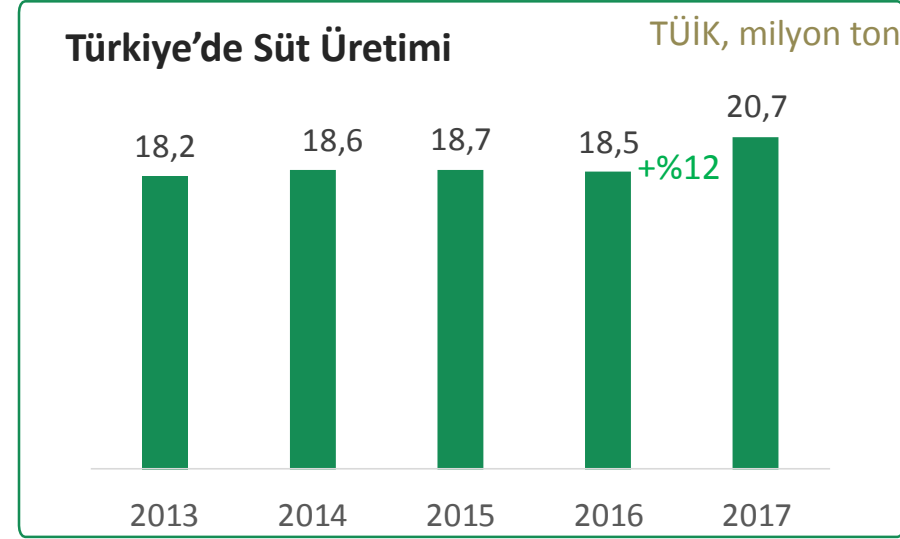
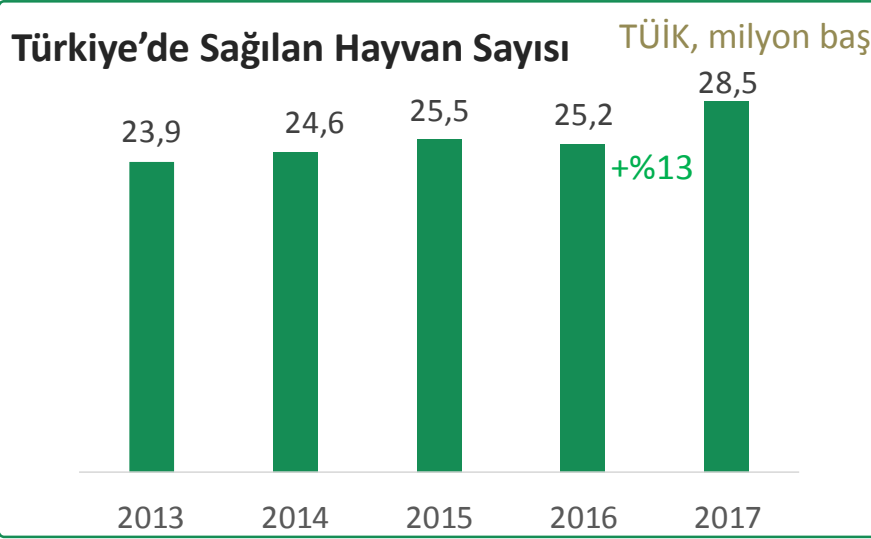
milyon TL
Yatırım

1.110

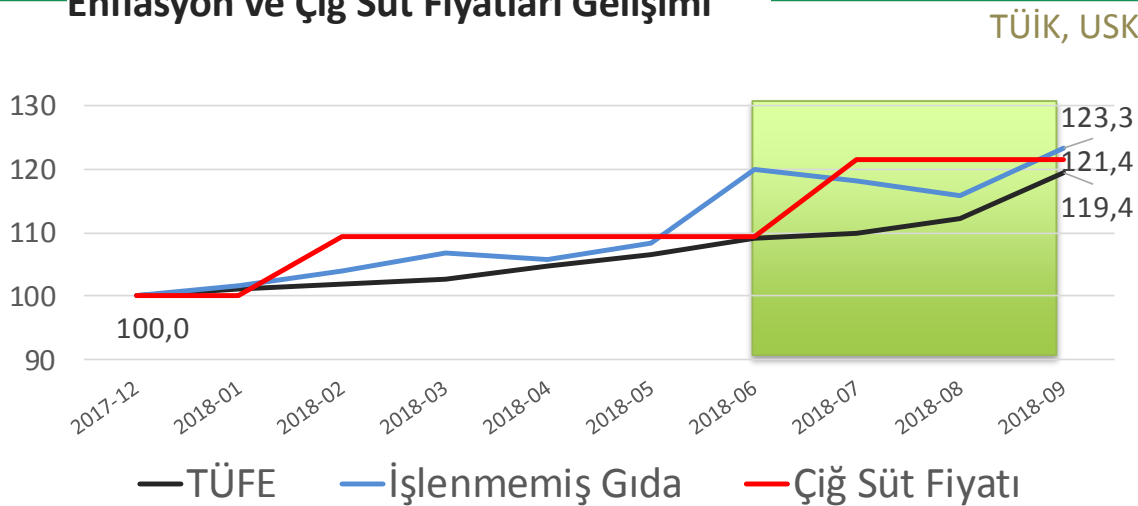
2018-9A
Çalışan Sayısı

- Ulusal Süt Konseyi tarafından çiğ sütün litre fiyatının 15 Ağustos itibarıyla 1,70 TL olarak belirlenmesiyle yılın ilk dokuz ayında yılbaşına göre çiğ sütün fiyatı %21,4 artışıdır.
- 2018 yılının ilk dokuz ayında önceki yılın aynı dönemine göre süt, peynir ve yoğurt sırasıyla ciro bazında %25, %19 ve %17 büyürken tonaj bazında ise süt %3 büyümüş peynir %2 yoğurt ise %0,3 daralmıştır (Nielsen).
- Ekonomi ve iş dünyası dergisi Platin tarafından Ipsos işbirliğiyle yapılan araştırmaya göre uluslararası ticarete öncü şirketlerin belirlendiği Platin Global 100 endeksinde Pınar Süt, içecek sektöründe ödüle layık görüldü.
- Pınar Protein ürün grubu Nielsen tarafından gerçekleştirilen Yılın Seçilmiş Ürünü Pazar Araştırmasında Katma Değerli Süt Ürünleri Kategorisinin birincisi olurken Uluslararası Tat ve Kalite Enstitüsü (ITQI) tarafından Pınar Protein Süt Kakaolu, Pınar Protein Süt Vanilyalı ve Pınar Kakaolu Laktozsuz Süt, Üstün Lezzet Ödülü'nü almıştır.

ÜRETİM VE MALİYET

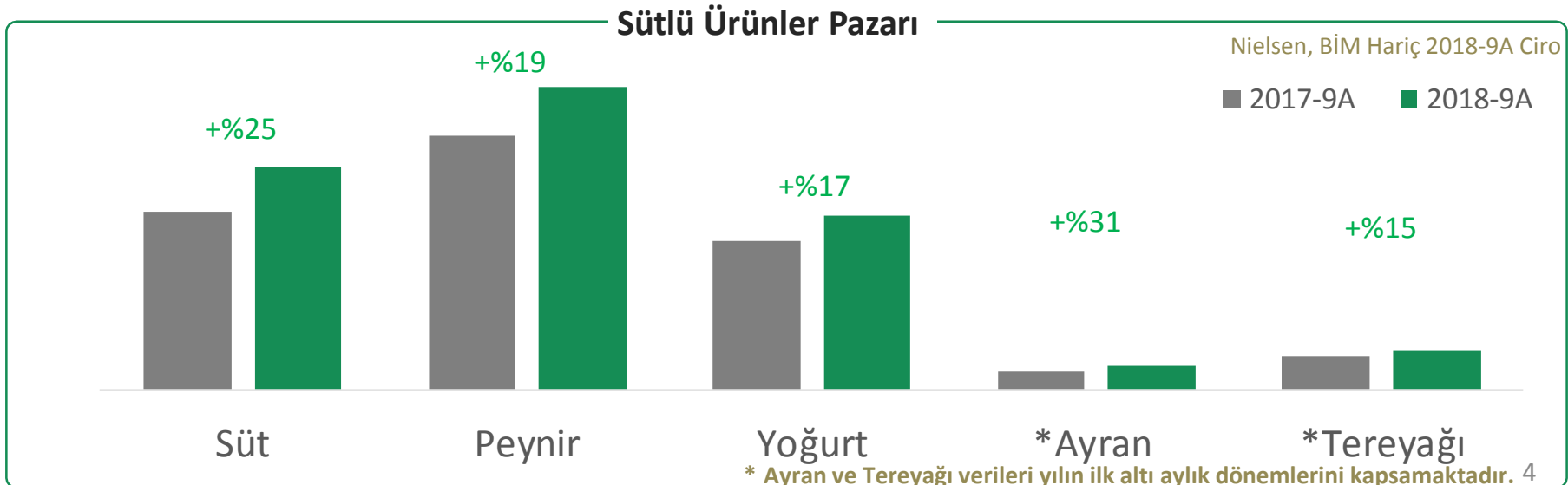
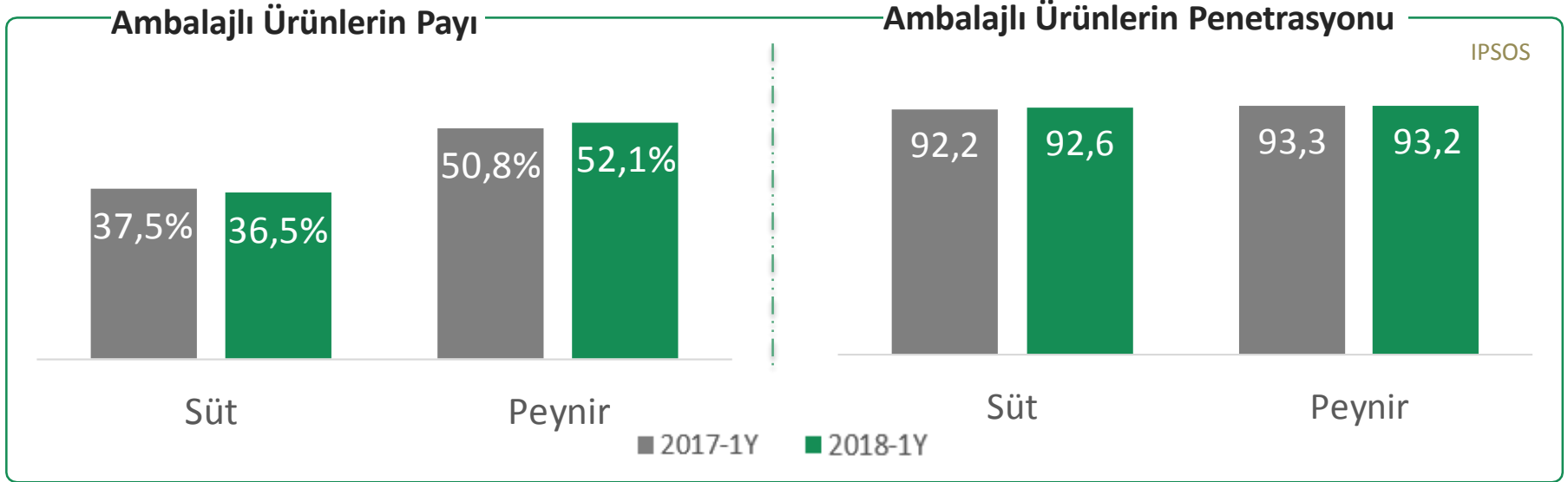


Enflasyon ve Çiğ Süt Fiyatları Gelişimi



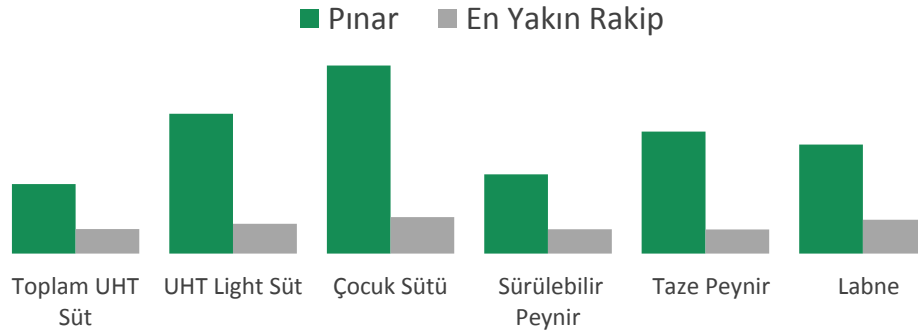
- Çiğ sütün litre fiyatı Ulusal Süt Konseyi tarafından 15 Ağustos itibarıyla 1,70 TL seviyesine yükseltilmiştir.
- Çiğ süte gelen fiyat artışlarının ardından geçen yılın aynı dönemine kıyasla **2018-9A**'da çiğ sütün ortalama taban fiyatı %26,8 daha yüksek seyrederken **2018-3Ç**'de ise %30,8 daha yüksek olarak gerçekleşmiştir.

TÜKETİM VE PAZAR



Pınar Süt ve Rakipler

2018-9A, Nielsen, BİM Hariç



- Pınar Süt, ürün grupları bazında pek çok kategoride liderliğini sürdürüyor.
- Pınar sos ürün portföyü Pınar Ballı Hardal ve Pınar Cam Hardal Serisi ile çeşitlenirken Pınar Meyve Suyu Ailesine Pınar Portakal İçeceği eklendi.
- Tv, dijital ve açık hava reklam kampanyalarına devam edildi.

Ürünler Bazında Pazar Payları

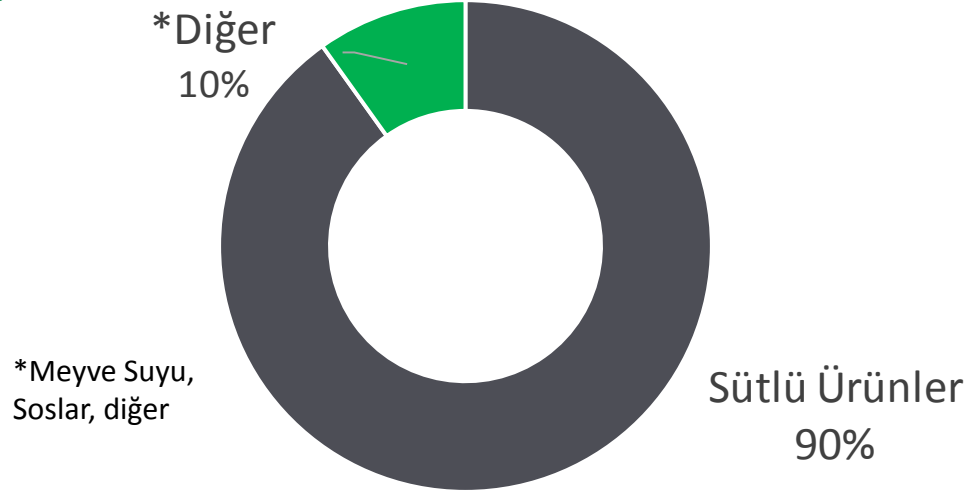
Nielsen, 2018-9A, BİM Hariç

Ürün	Pazar Payı	Pozisyon
Toplam UHT Süt	30,1%	Lider
UHT Light Süt	60,5%	Lider
Çocuk Sütü	81,3%	Lider
Protein Süt	67,4%	Lider
Toplam Peynir	11,3%	İkinci
Sürülebilir Peynir	34,3%	Lider
Taze Peynir	52,7%	Lider
Labne	47,2%	Lider
Krem Peynir	12,2%	Üçüncü
Süzme Peynir	15,6%	İkinci



NET SATIŞLARIN KIRILIMI

Ürün
Grupları
Bazında

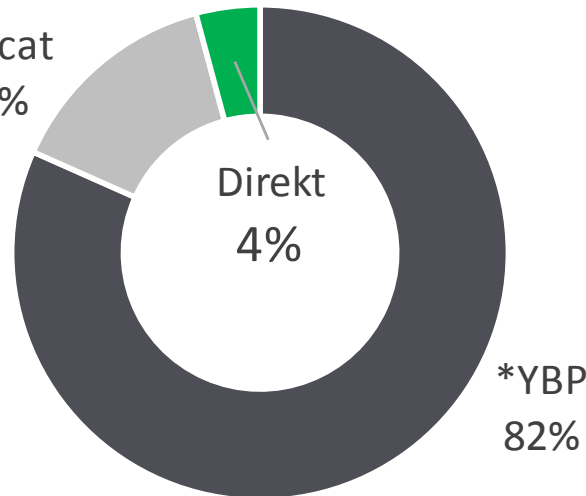


Kanal
Bazında

34,5 milyon Dolar

S. Arabistan	25,3%
Kuveyt	11,0%
Irak	11,0%
BAE	10,7%
Katar	10,2%
Kıbrıs	5,0%
Bahreyn	4,4%
Diğer	22,4%

İhracat
14%

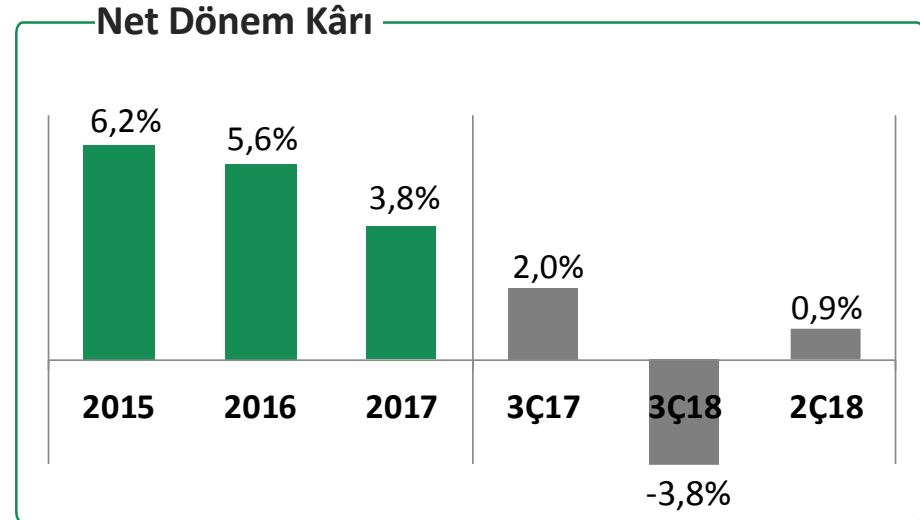
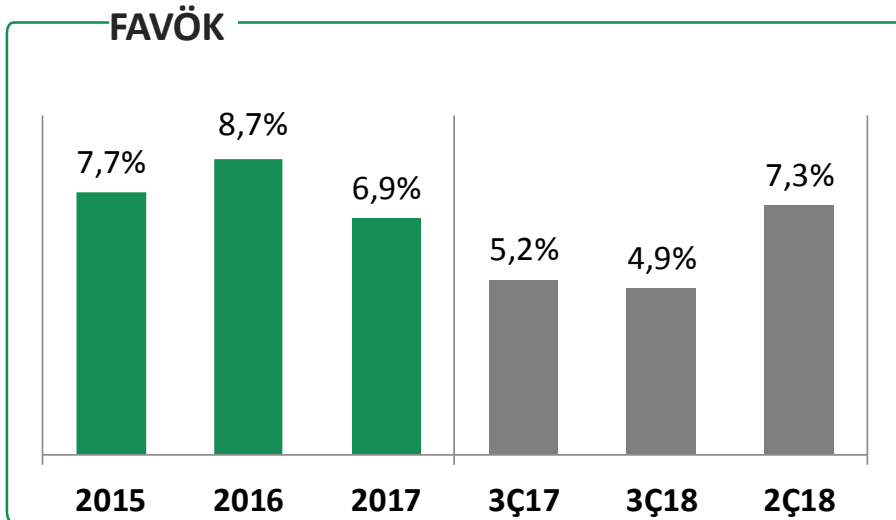
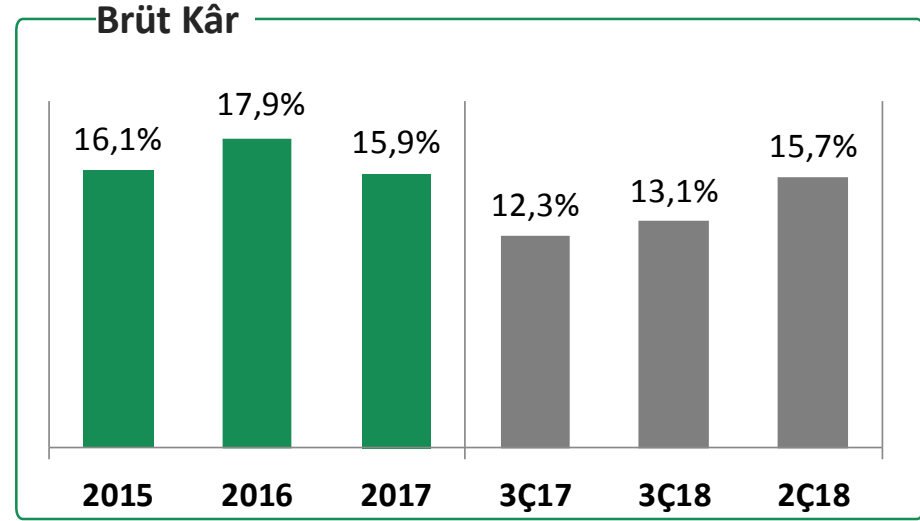
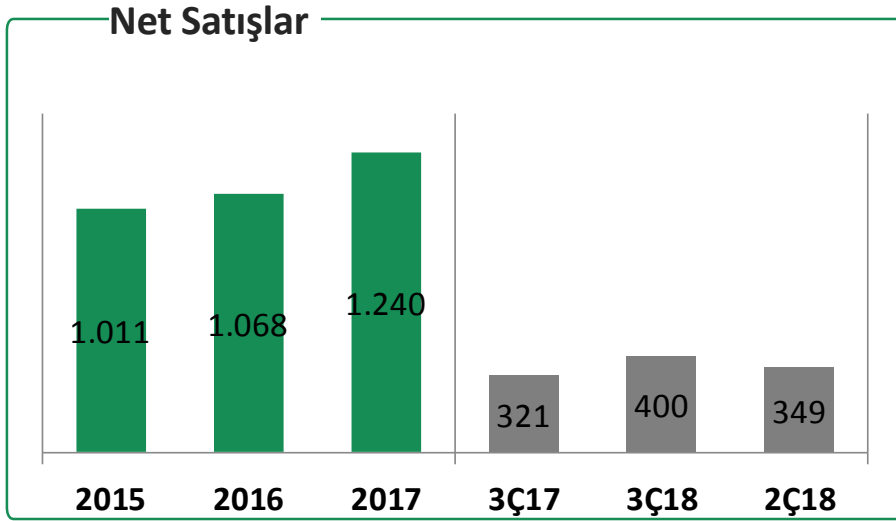


*Yaşar Birleşik Pazarlama,
2017 verileriyle hazırlanan
Fortune dergisinin ilk 500
Türkiye sıralamasında 126.
sırada yer almıştır. 6

GELİR TABLOSU

(Milyon TL)	01.01.2018 30.09.2018	01.01.2017 30.09.2017	Fark	Değişim
Net Satışlar	1.114,1	897,1	216,9	24,2%
Satılan Malın Maliyeti	(940,4)	(755,3)	(185,2)	24,5%
Brüt Kar	173,6	141,9	31,8	22,4%
Ar&Ge Giderleri	(9,4)	(8,9)	(0,5)	5,4%
Satış, Dağıtım ve Pazarlama Giderleri	(79,1)	(64,6)	(14,4)	22,3%
Genel Yönetim Giderleri	(31,6)	(28,8)	(2,8)	9,7%
Faaliyet Karı	53,5	39,5	14,0	35,6%
FAVÖK	80,5	61,9	18,6	30,0%
Özkaynak Yöntemiyle Değerlenen Yatırımların Kârlarındaki Paylar	7,5	5,2	2,3	45,0%
Diğer Giderler (Net)	16,0	6,0	10,0	167,3%
Finansal Giderler (Net)	(72,0)	(16,7)	(55,3)	331,3%
Vergi Öncesi Kar	5,1	34,0	(28,9)	-85,1%
Vergi	4,4	1,5	2,9	188,9%
Dönem Net Karı	9,5	35,5	(26,0)	-73,3%

SATIŞLAR VE KÂRLILIK - ÇEYREKSEL



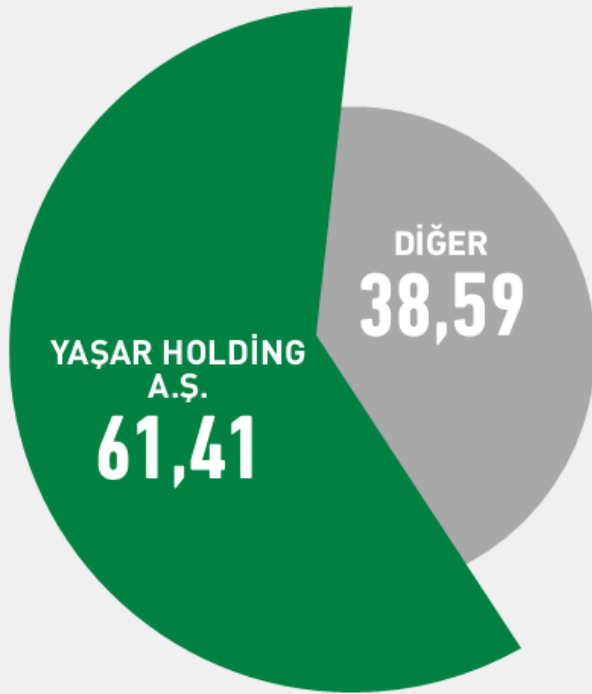
FİNANSAL RASYOLAR

	2015/12	2016/12	2017/12	2018/06	2018/09
Cari Oran	1,16	1,23	1,21	1,20	1,13
Kaldıraç Oranı	0,34	0,36	0,43	0,45	0,49
K.V. Borç/Topl. Borç (Fin.)	0,93	0,56	0,64	0,57	0,69
Net Fin. Borç/FAVÖK	0,35	0,74	1,69	1,36	1,70
Net Fin. Borç/Özkaynak	0,05	0,12	0,21	0,20	0,27
Özsermaye Kârlılığı (ROE)	11,1%	10,2%	7,3%	6,8%	3,4%

YATIRIM HARCAMALARI

	2014	2015	2016	2017	2017-09	2018-09
Yatırım Harcamaları	64 m TL	37 m TL	38 m TL	55 m TL	28,3 m TL	23,9 m TL

PINAR SÜT ORTAKLIK YAPISI (%)



Pay Sahibi	Pay Oranı (%)	Pay Tutarı (TL)
YAŞAR HOLDİNG A.Ş.	61,41	27.603.901,57
DİĞER	38,59	17.347.149,68
Toplam	100,00	44.951.051,25

Pınar Süt'ün payları Borsa İstanbul Yıldız Pazar'da "PNSUT" sembolüyle işlem görmektedir.

Bu sunum hisse senetlerinin alınıp satılması ile ilgili bir teklif ya da öneri niteliği taşımaz ve hiçbir hukuki anlaşma ya da sözleşmeye baz oluşturmaz. Sunumda şirket yönetiminin gelecekte olması muhtemel olaylara ilişkin bugünkü görüşlerine yer verilmiştir. Tahminler temel mantık kurallarına dayandırılmasına rağmen, değişkenler ve tahminlere baz oluşturan varsayımlardaki değişiklikler tahminlerden önemli oranda sapmalara sebep olabilir. Ekteki sunumun yatırım amaçlı kullanılmasına bağlı olarak oluşabilecek herhangi bir zarardan Pınar Süt Mamulleri San. A.Ş. ile iştirakleri, danışmanları, yöneticileri ve çalışanları sorumlu tutulamaz.

Şirketin mali tablolarına www.kap.gov.tr ve www.pinar.com.tr internet sitelerinden erişim sağlanabilir.

Yatırımcı İlişkileri Bölümü

Tel: +90 232 495 00 00

Faks: +90 232 484 17 89

yatirimciiliskileri@pinarsut.com.tr

<http://yatirim.pinar.com.tr/yatirim.aspx>

