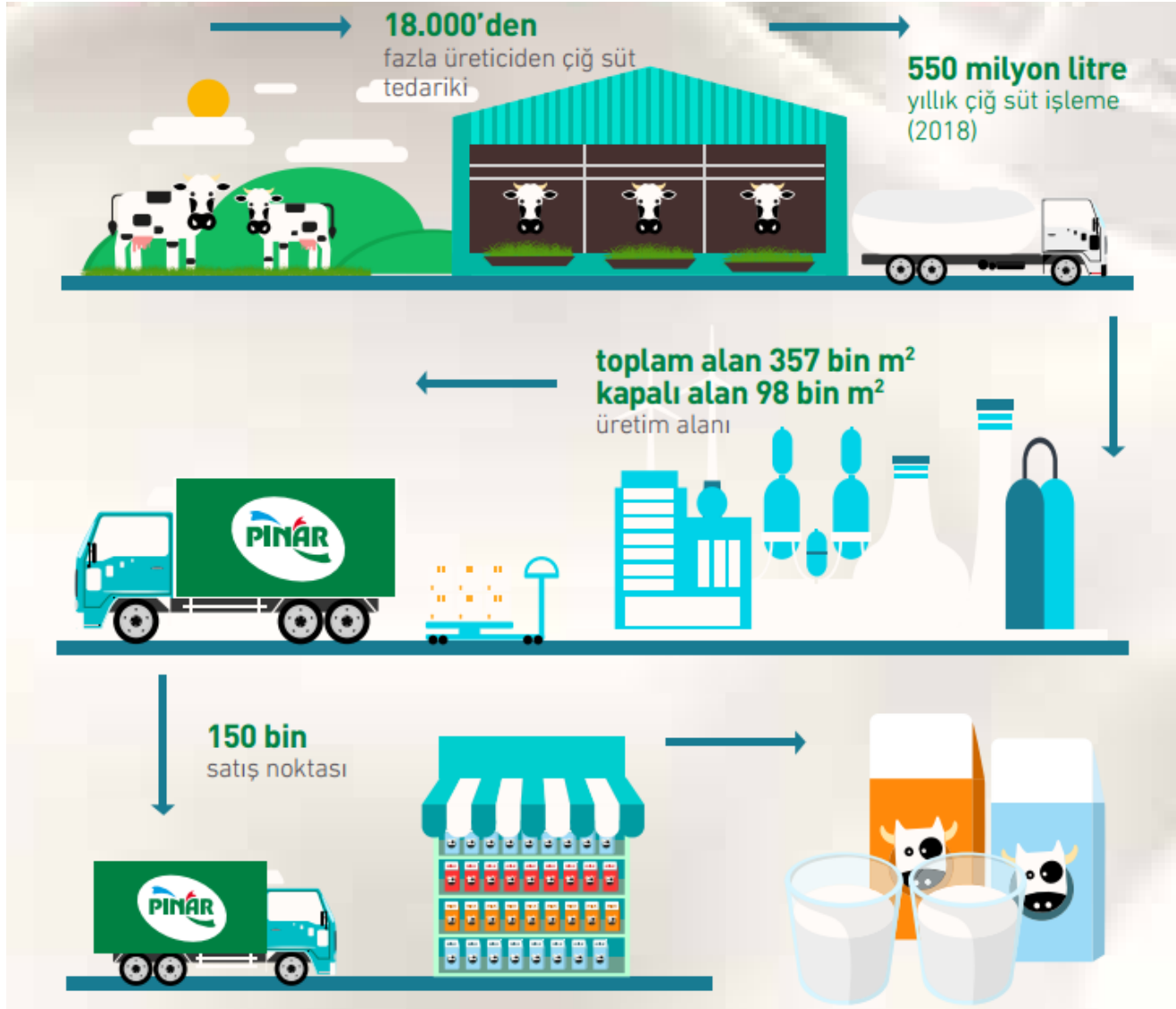




Pınar Süt

Finansal Sunum
2018

BİR BAKIŞTA PINAR SÜT



BAŞLICA GELİŞMELER

1,488

milyar TL
Net Satış

20,0%

Ciro
Büyümesi

112,9

milyon TL
FAVÖK

47,4

milyon dolar
İhracat Ciro

67,6

milyon TL
Yatırım

1.062

2018
Çalışan Sayısı

2018 yılında Türkiye’de çiğ süt üretiminde geçen yıla oranla %6,9’luk bir artış meydana geldi. (TÜİK)

Ulusal Süt Konseyi tarafından belirlenen çiğ süt taban fiyatı 1 Şubat’ta %9,3 arttı, 15 Ağustos itibarıyla ise %11 artış ile litre başına 1,70 TL olarak 2018 yılını kapattı.

2018 yılında sütlü ürünlerde, süt ve ayran büyüme gösterirken peynir kategorisinde daralma görüldü. Peynir alt kategorilerinden süzme peynirde %7’lik ve taze peynirde %6’lık belirgin bir büyüme gerçekleşmiştir. (Nielsen)

Pınar süt 2018’de 325.131 ton satış gerçekleştirdi.

Yeni ürünümüz Pınar Kefir Nisan 2018’de piyasaya sunuldu.

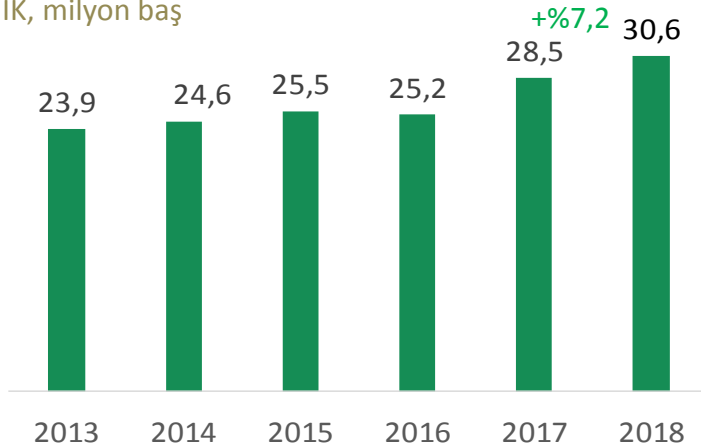
Platin Dergisi’nin Global 100 Ödül Töreni ‘Endüstri 4.0’ teması ile gerçekleşirken Pınar Süt, içecek sektörünün lideri olarak bu sene de ödülün sahibi oldu.

Capital ve Zenna Araştırma ve Danışmanlık tarafından yapılan araştırmada Pınar Süt, süt ve sütlü mamuller kategorisinin en beğenilen şirketi seçildi.

ÜRETİM VE MALİYET

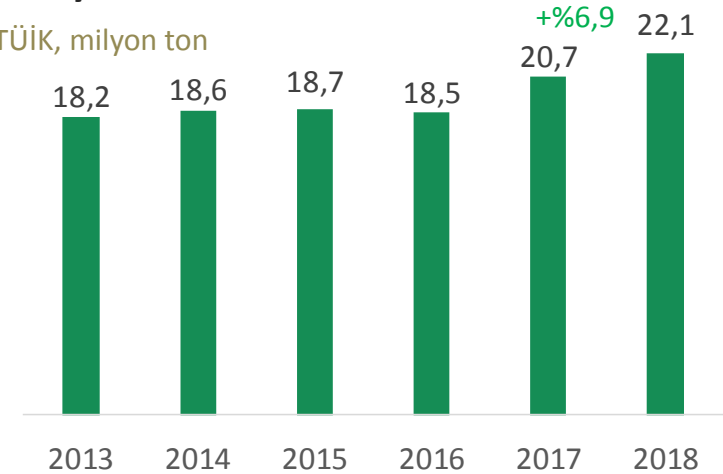
Türkiye’de Sağılan Hayvan Sayısı

TÜİK, milyon baş



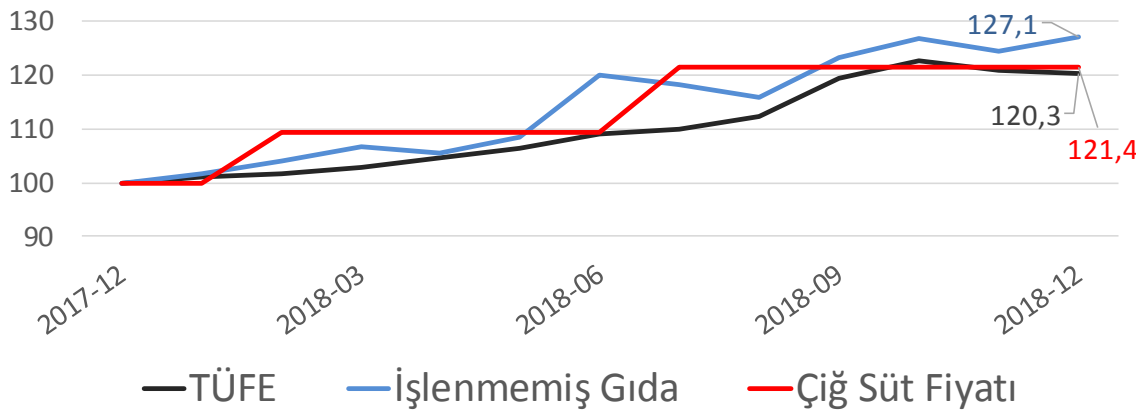
Türkiye’de Süt Üretimi

TÜİK, milyon ton



Enflasyon ve Çiğ Süt Fiyatları Gelişimi

TÜİK, USK



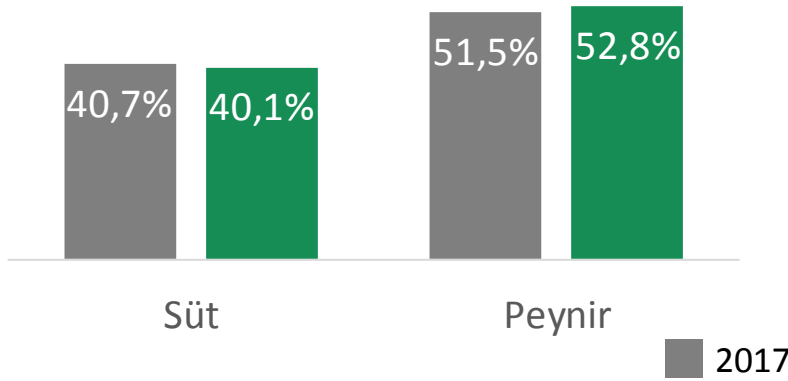
- Çiğ sütün litre fiyatı Ulusal Süt Konseyi tarafından 1 Şubat 2018’de 1,40 TL’den 1,53 TL’ye, 15 Ağustos 2018 itibarıyla 1,70 TL seviyesine yükseltilmiştir ve 4. çeyrekte de aynı fiyatta seyretmiştir.

- Çiğ süte gelen fiyat artışları ile, **2017 yılına** kıyasla **2018 yılında** çiğ sütün ortalama taban fiyatı %25,3 daha yüksek olarak gerçekleşmiştir.

TÜKETİM VE PAZAR

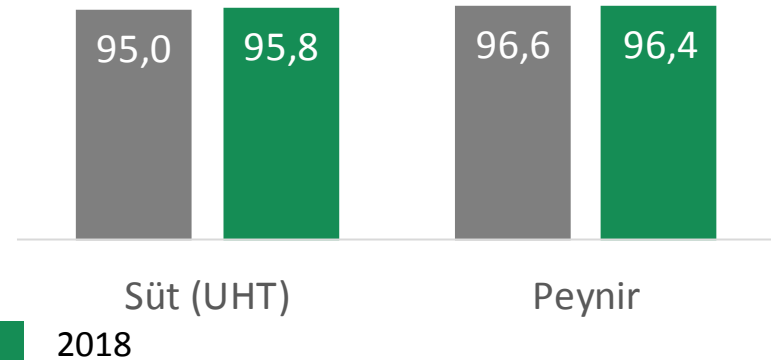
Ambalajlı Ürünlerin Miktar Payı

IPSOS



Ambalajlı Ürünlerin Penetrasyonu

IPSOS



Sütlü Ürünler Pazarı Cirosu

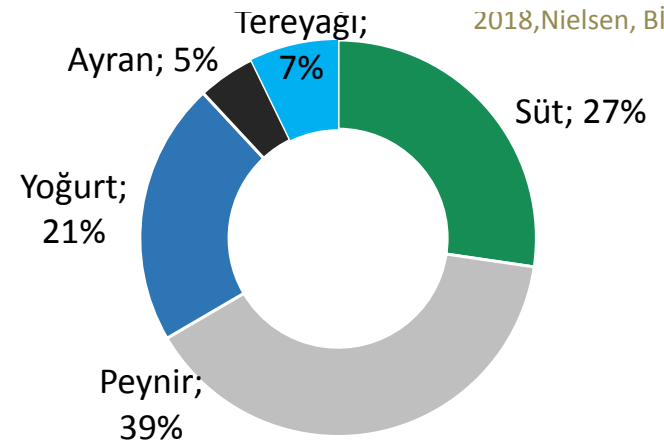
Süt, Peynir, Yoğurt, Ayran, Tereyağı

Nielsen, BiM Hariç Ciro



Sütlü Ürünler Pazarı Ciro Kırılımı

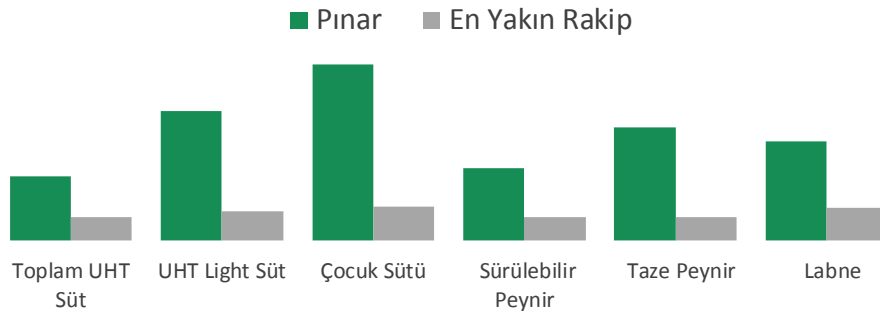
2018, Nielsen, BiM Hariç



PAZARDAKİ KONUM

Pınar Süt ve Rakipler

2018 , Nielsen, BİM Hariç



Ürünler Bazında Pazar Payları

Nielsen, 2018, BİM Hariç

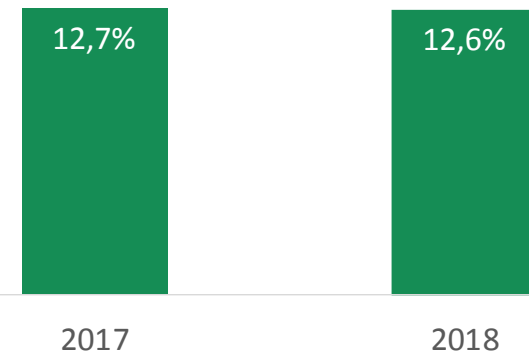
Ürün	Pazar Payı	Pozisyon
Toplam UHT Süt	29,4%	Lider
UHT Light Süt	59,3%	Lider
Çocuk Sütü	80,9%	Lider
Protein Süt	65,7%	Lider
Toplam Peynir	10,8%	İkinci
Sürülebilir Peynir	33,4%	Lider
Taze Peynir	51,7%	Lider
Labne	45,8%	Lider
Krem Peynir	11,6%	Üçüncü
Süzme Peynir	15,5%	İkinci

- 2018 yılında tonaj bazında sütlü ürünler alt kategorisinden süt ve ayran da büyüme görülmüştür.
- Pınar Süt, ürün grupları bazında pek çok kategoride liderliğini sürdürüyor.
- Pınar Süt, yeni ürünü Pınar Kefir'i Nisan 2018'de piyasaya sundu.



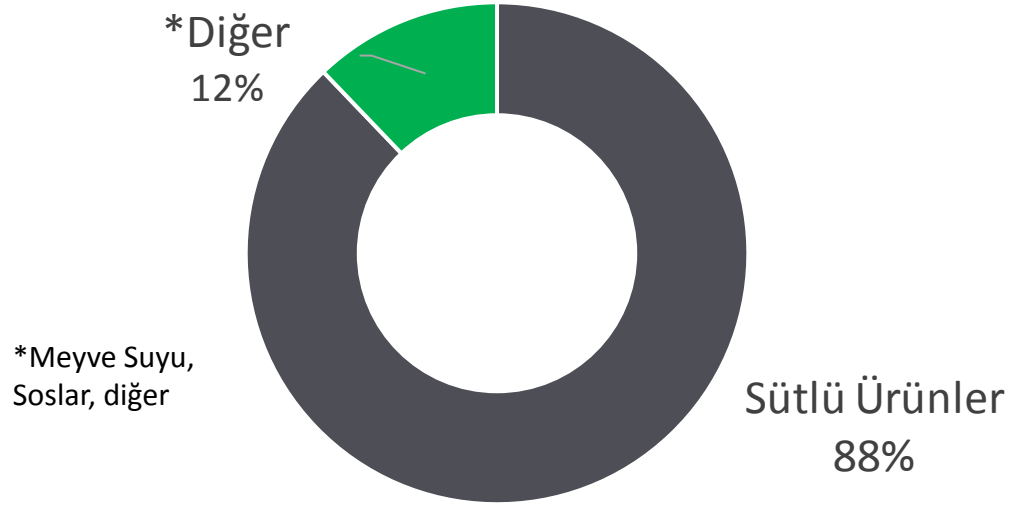
Sütlü Ürünler Pazarında Pazar Payı

Süt, Peynir, Yoğurt, Ayran, Tereyağı Nielsen, BİM Hariç Ciro



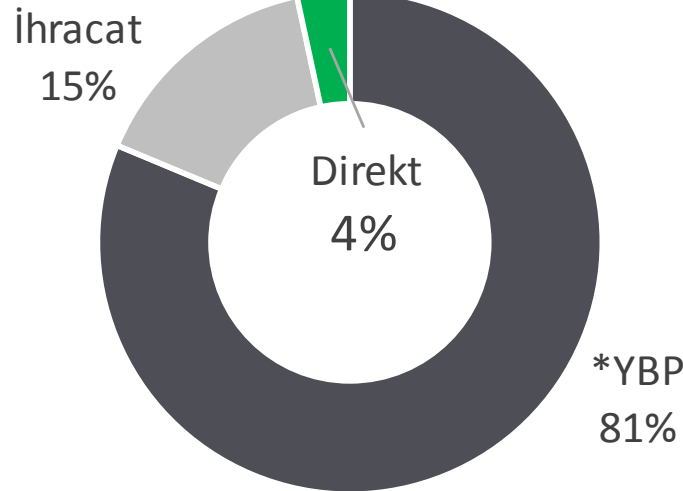
NET SATIŞLARIN KIRILIMI

Ürün
Grupları
Bazında



Kanal
Bazında

47,4 milyon Dolar



S. Arabistan	24%
Kuveyt	11%
Irak	11%
BAE	11%
Katar	10%
Kıbrıs	5%
Bahreyn	4%
Diğer	24%

*Yaşar Birleşik Pazarlama, 2017 verileriyle hazırlanan Fortune dergisinin ilk 500 Türkiye sıralamasında 126. sırada yer almıştır.

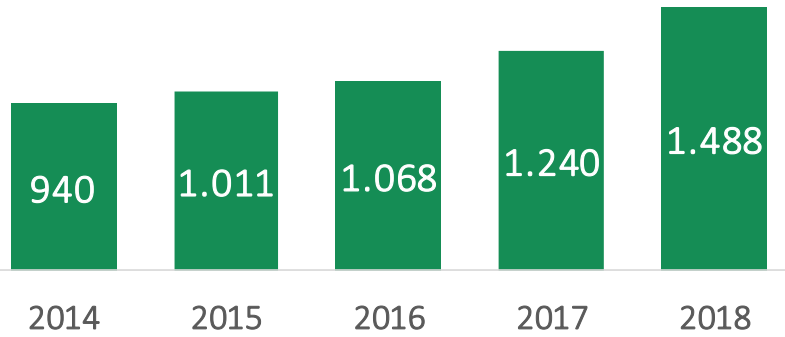
GELİR TABLOSU

(Milyon TL)	01.01.2018 31.12.2018	01.01.2017 31.12.2017	Fark	Değişim
Net Satışlar	1.487,8	1.240,1	247,8	20,0%
Satılan Malın Maliyeti	(1.256,3)	(1.043,3)	(213,0)	20,4%
Brüt Kar	231,6	196,8	34,8	17,7%
Ar&Ge Giderleri	(13,5)	(12,0)	(1,5)	12,4%
Satış, Dağıtım ve Pazarlama Giderleri	(98,9)	(89,4)	(9,4)	10,5%
Genel Yönetim Giderleri	(42,4)	(39,3)	(3,1)	7,8%
Faaliyet Karı	76,8	56,0	20,8	37,2%
FAVÖK	112,9	86,1	26,8	31,1%
Özkaynak Yöntemiyle Değerlenen Yatırımların Kârlarındaki Paylar	13,6	4,9	8,7	177,3%
Diğer Giderler (Net)	8,8	6,9	1,9	27,8%
Finansal Giderler (Net)	(62,8)	(26,9)	(35,9)	133,4%
Vergi Öncesi Kar	36,5	40,9	(4,4)	-10,8%
Vergi	12,7	6,1	6,5	106,7%
Dönem Net Karı	49,2	47,1	2,1	4,5%

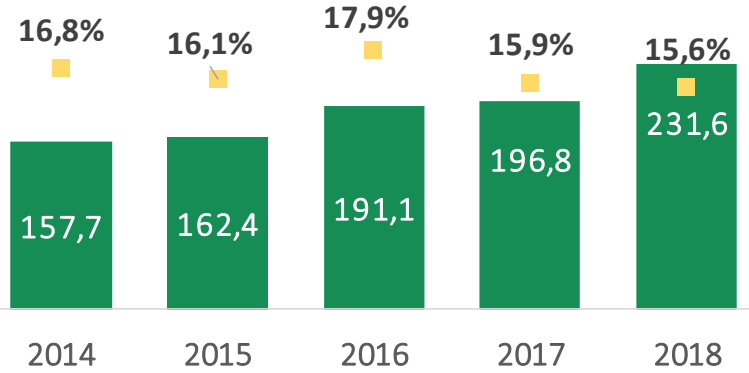
SATIŞLAR VE KÂRLILIK - YILLIK

Net Satışlar

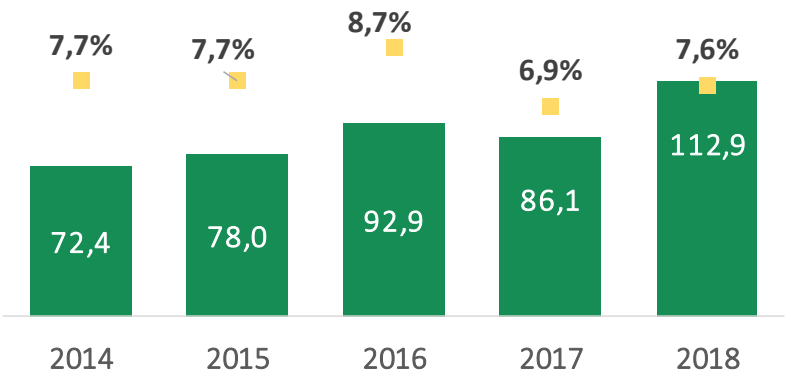
milyon TL



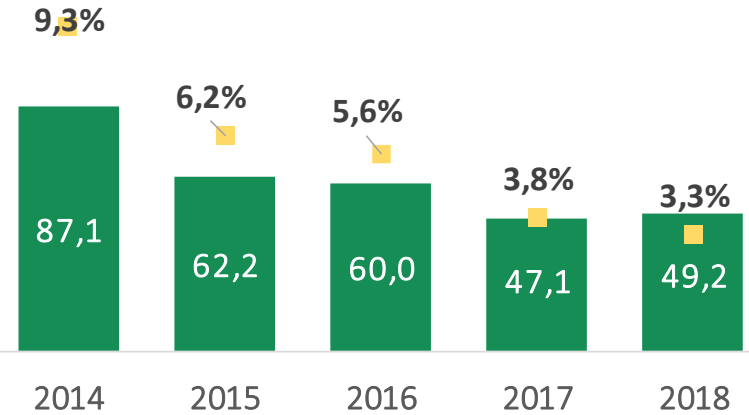
Brüt Kâr



FAVÖK

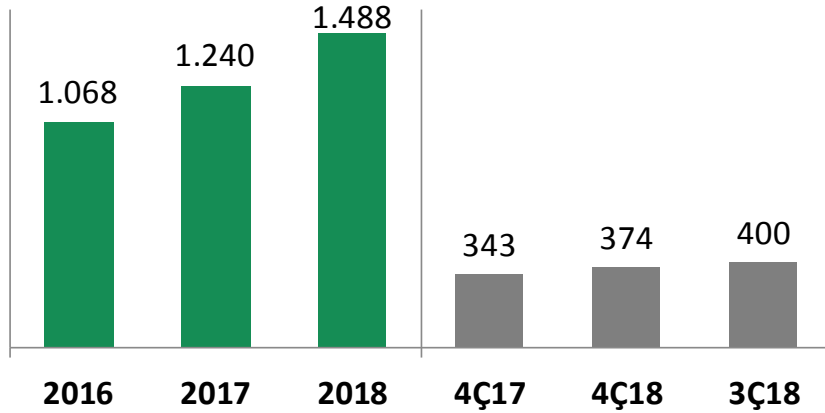


Net Dönem Kârı

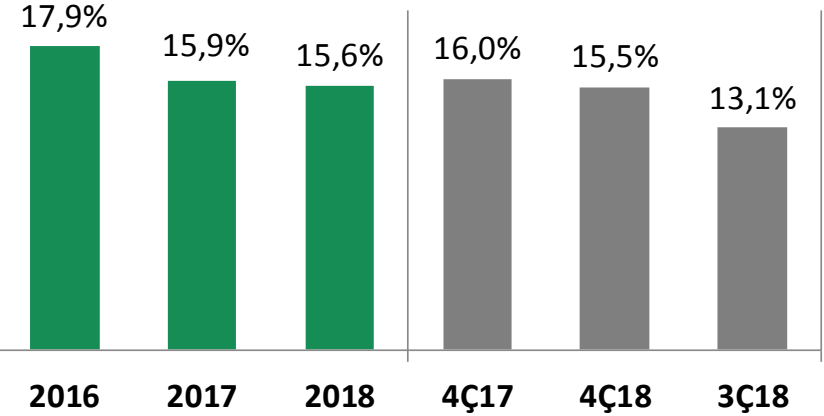


SATIŞLAR VE KÂRLILIK - ÇEYREKSEL

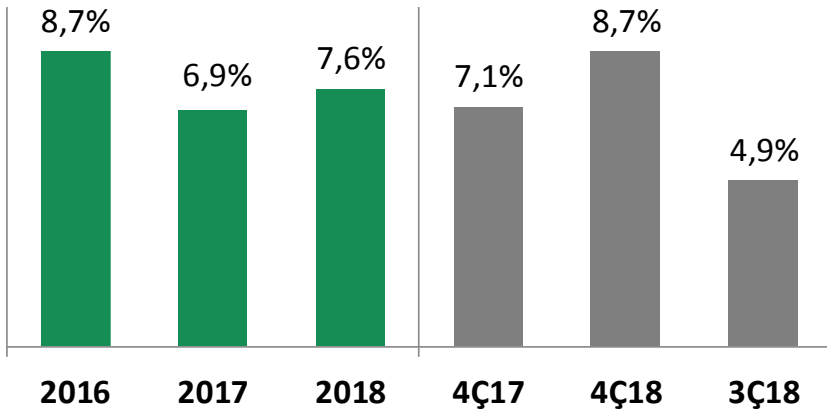
Net Satışlar



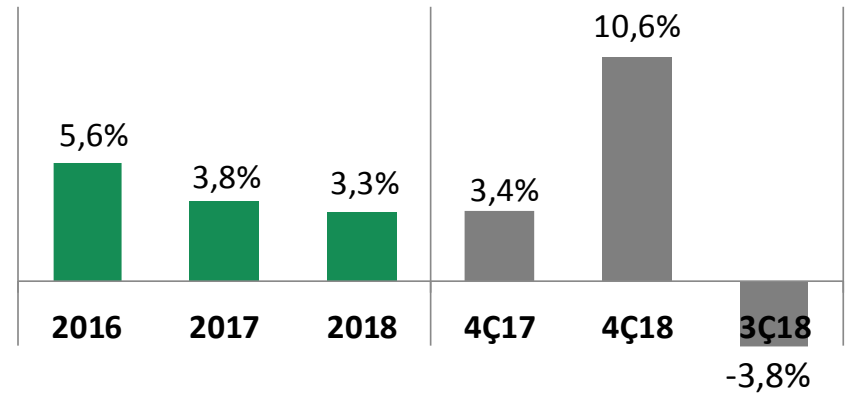
Brüt Kâr



FAVÖK



Net Dönem Kârı



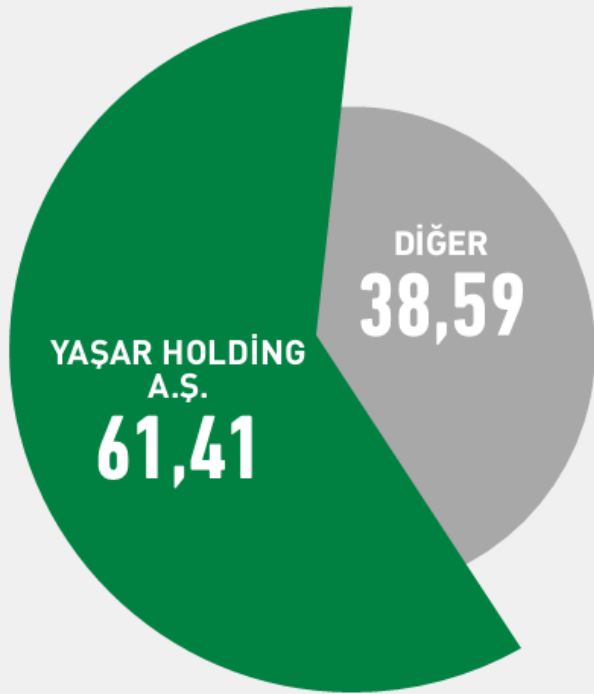
FİNANSAL RASYOLAR

	2014/12	2015/12	2016/12	2017/12	2018/12
Cari Oran	1,42	1,16	1,23	1,21	1,07
Kaldıraç Oranı	0,32	0,34	0,36	0,43	0,44
K.V. Borç/Topl. Borç (Fin.)	0,55	0,93	0,56	0,64	0,81
Net Fin. Borç/FAVÖK	0,15	0,34	0,76	1,69	1,16
Net Fin. Borç/Özkaynak	0,02	0,05	0,12	0,21	0,17
Özsermaye Kârlılığı (ROE)	17,3%	11,1%	10,2%	7,3%	6,7%

YATIRIM HARCAMALARI

	2015	2016	2017	2018
Yatırım Harcamaları	19 m TL	65 m TL	55 m TL	67,6 m TL

PINAR SÜT ORTAKLIK YAPISI (%)



Pay Sahibi	Pay Oranı (%)	Pay Tutarı (TL)
YAŞAR HOLDİNG A.Ş.	61,41	27.603.901,57
DİĞER	38,59	17.347.149,68
Toplam	100,00	44.951.051,25

Pınar Süt'ün payları Borsa İstanbul Yıldız Pazar'da "PNSUT" sembolüyle işlem görmektedir.

Bu sunum hisse senetlerinin alınıp satılması ile ilgili bir teklif ya da öneri niteliği taşımaz ve hiçbir hukuki anlaşma ya da sözleşmeye baz oluşturmaz. Sunumda şirket yönetiminin gelecekte olması muhtemel olaylara ilişkin bugünkü görüşlerine yer verilmiştir. Tahminler temel mantık kurallarına dayandırılmasına rağmen, değişkenler ve tahminlere baz oluşturan varsayımlardaki değişiklikler tahminlerden önemli oranda sapmalara sebep olabilir. Ekteki sunumun yatırım amaçlı kullanılmasına bağlı olarak oluşabilecek herhangi bir zarardan Pınar Süt Mamulleri San. A.Ş. ile iştirakleri, danışmanları, yöneticileri ve çalışanları sorumlu tutulamaz.

Şirketin mali tablolarına www.kap.gov.tr ve www.pinar.com.tr internet sitelerinden erişim sağlanabilir.

Yatırımcı İlişkileri Bölümü

Tel: +90 232 495 00 00

Faks: +90 232 484 17 89

yatirimciiliskileri@pinarsut.com.tr

<http://yatirim.pinar.com.tr/yatirim.aspx>

