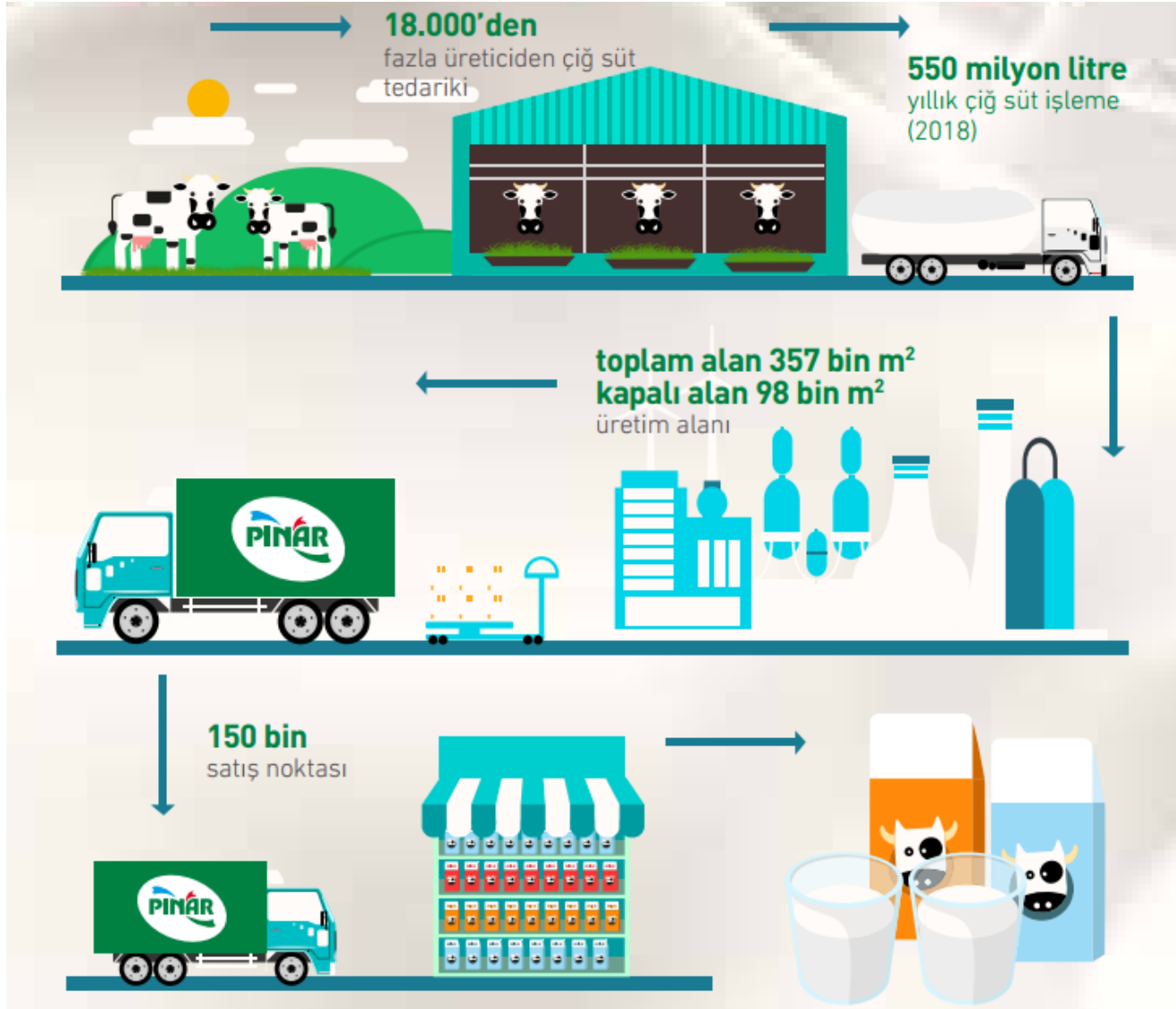




Pınar Süt

Finansal Sunum
2019 1. YARIYIL

BİR BAKIŞTA PINAR SÜT



BAŞLICA GELİŞMELER

779,3

milyon TL
Net Satış

9,2%

Ciro
Büyümesi

46,0

milyon TL
FAVÖK

22,0

milyon dolar
İhracat Ciro

4,4

milyon TL
Yatırım

1043

2019-1Y
Çalışan Sayısı

- 2019 yılı ilk 5 aylık döneminde Türkiye’de inek sütü üretimi geçen yılın aynı dönemine göre %5,7 azalarak 4,2 milyon ton olarak gerçekleşmiştir. (TÜİK)
- 2019 yılı ilk 5 ayında 2018 yılı ilk 5 ayına oranla yoğurt üretimi %1, ayran üretimi ise %5 oranında azalmıştır. (TÜİK)
- 15 Ağustos 2018’den itibaren 1,70 TL seviyesinde belirlenen bir litre çiğ süt taban fiyatı, 1 Mayıs - 31 Aralık 2019 tarihleri arası için 2,00 TL olarak belirlenmiştir. (Ulusal Süt Konseyi)
- 2019 yılının ilk 6 ayında pazarda toplam süt ve toplam peynir kategorilerinde ciro bazında sırasıyla %15 ve %17’lik büyüme görülmüştür. Toplam peynir kategorisinde tonaj bazında %1’lik artış meydana gelirken toplam sütün tonaj azalışı %0,8 olmuştur. (Nielsen, BİM Hariç)

ÜRETİM VE MALİYET

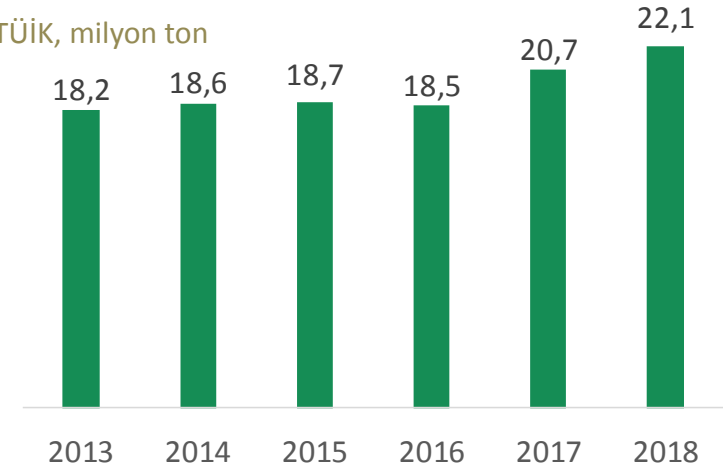
Türkiye’de Süt Ürünleri Üretimi

TÜİK, bin ton

Ürünler	2018-5A	2019-5A	Değişim
İçme Sütü	780	688	-12%
İnek Peyniri	311	294	-6%
Yoğurt	487	483	-1%
Ayran	295	282	-4%

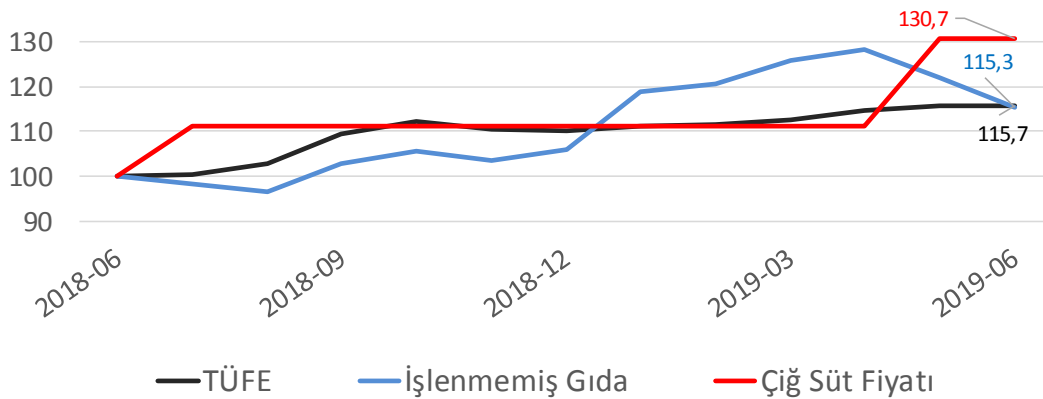
Türkiye’de Süt Üretimi

TÜİK, milyon ton



Enflasyon ve Çiğ Süt Fiyatları Gelişimi

TÜİK, USK

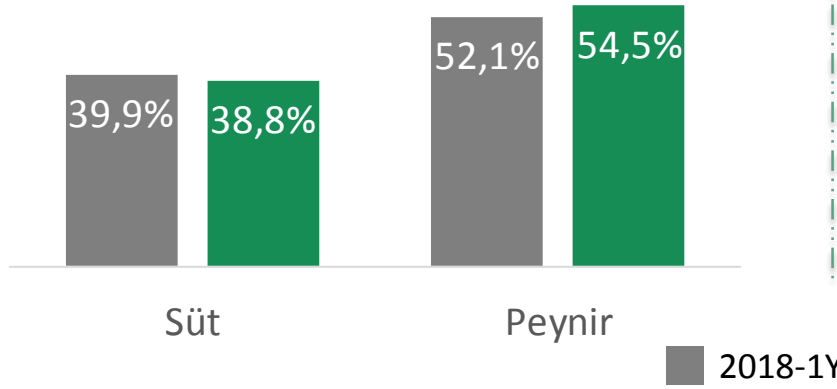


- 15 Ağustos 2018’den itibaren 1,70 TL seviyesinde belirlenen çiğ süt taban fiyatı, 1 Mayıs – 31 Aralık 2019 tarihleri arası için 2,00 TL olarak belirlenmiştir. (Ulusal Süt Konseyi)
- Son bir yıllık dönemde çiğ süt fiyatlarında görülen artış işlenmemiş gıda ve TÜFE artışlarının üzerinde gerçekleşmiştir.

TÜKETİM VE PAZAR

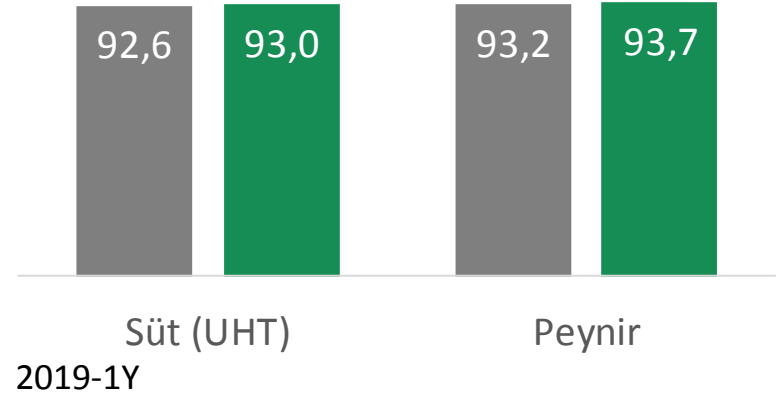
Ambalajlı Ürünlerin Miktar Payı

IPSOS



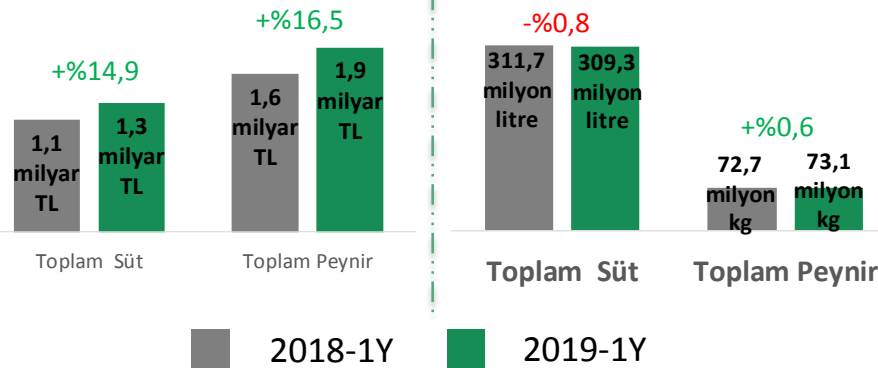
Ambalajlı Ürünlerin Penetrasyonu

IPSOS



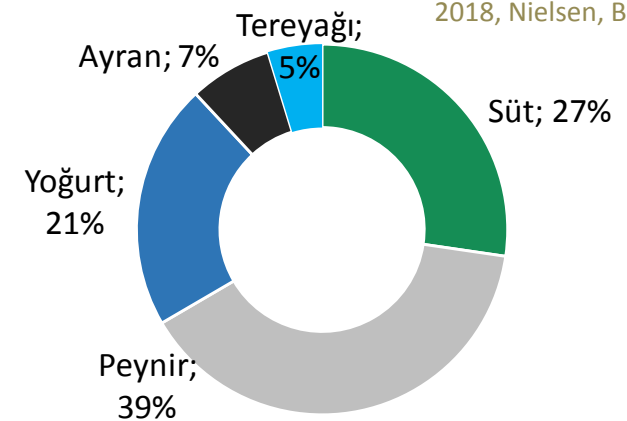
Toplam Süt ve Toplam Peynir Ciro ve Tonajı

Nielsen, BiM Hariç



Sütlü Ürünler Pazarı Ciro Kırılımı

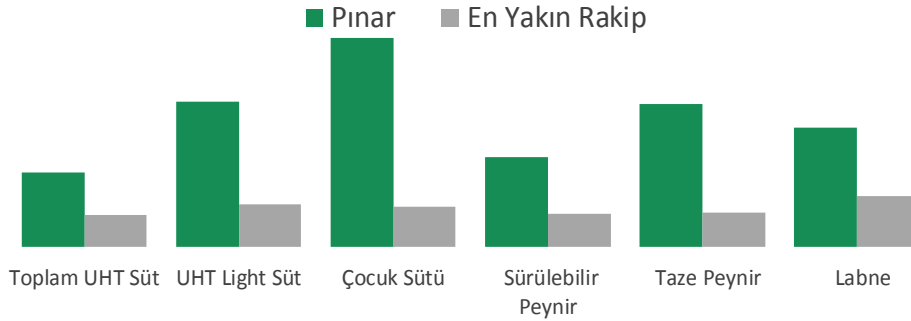
2018, Nielsen, BiM Hariç



PAZARDAKİ KONUM

Pınar Süt ve Rakipler

2019-1Y , Nielsen, BİM Hariç



Ürünler Bazında Pazar Payları

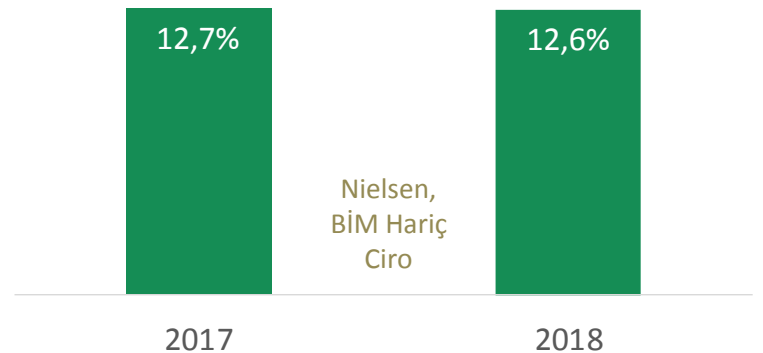
Nielsen, 2019-1Y BİM Hariç

Ürün	Pazar Payı	Pozisyon
Toplam UHT Süt	27,3%	Lider
UHT Light Süt	53,0%	Lider
Çocuk Sütü	76,0%	Lider
Protein Süt	52,0%	Lider
Toplam Peynir	10,7%	İkinci
Sürülebilir Peynir	32,8%	Lider
Taze Peynir	52,0%	Lider
Labne	43,5%	Lider
Krem Peynir	10,0%	Üçüncü
Süzme Peynir	17,7%	İkinci

- 2019 yılının ilk yarısında geçtiğimiz yılın aynı dönemine göre pazarda toplam süt kategorisinde tonaj bazında daralma (-%0,8) gerçekleşirken toplam peynir kategorisinde tonaj bazında %0,6 büyüme olmuştur.
- 2018 yılında ürün lansmanını gerçekleştirdiğimiz kefir kategorisi tonaj bazında yılın ilk altı ayında bir önceki yılın aynı dönemine göre %38 büyürken Pınar Süt bu kategoride her geçen gün payını artırmaktadır.

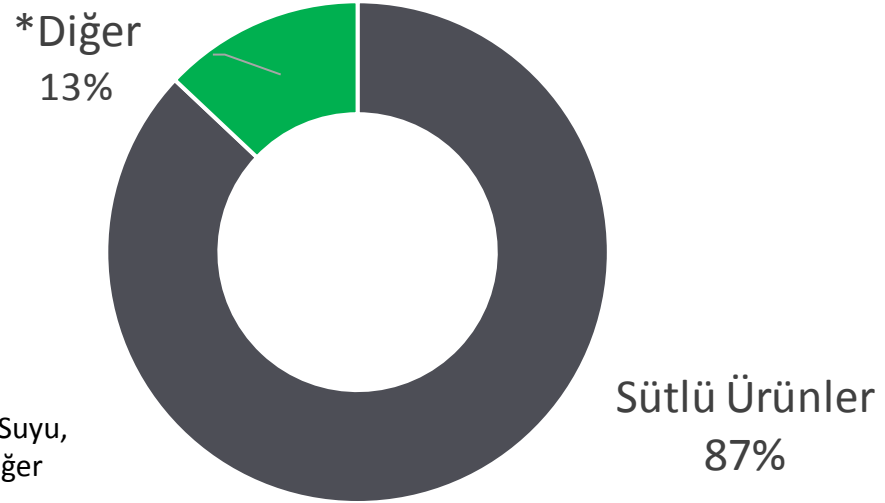
Sütlü Ürünler Pazarında Pazar Payı

Süt, Peynir, Yoğurt, Ayran, Tereyağı



NET SATIŞLARIN KIRILIMI

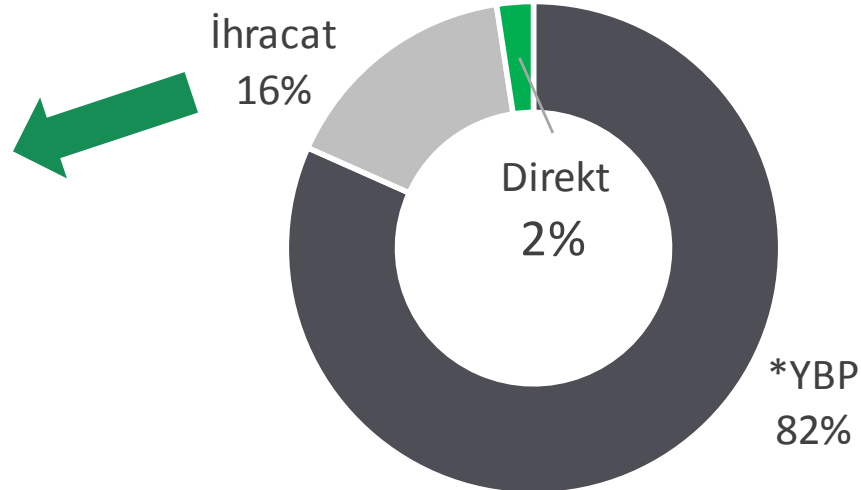
Ürün
Grupları
Bazında



Kanal
Bazında

22,0 milyon Dolar

S. Arabistan	22,5%
Kuveyt	11,4%
Irak	9,8%
BAE	8,5%
Katar	7,6%
Kıbrıs	5,1%
Bahreyn	4,6%
Diğer	30,5%



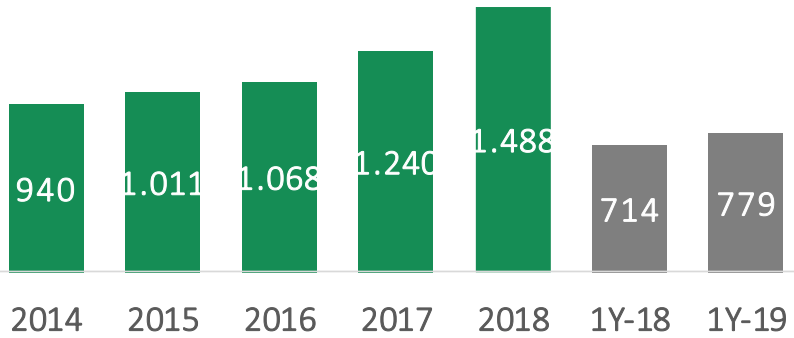
GELİR TABLOSU

(Milyon TL)	01.01.2019	01.01.2018	Fark	Değişim
	30.06.2019	30.06.2018		
Net Satışlar	779,3	713,6	65,7	9,2%
Satılan Malın Maliyeti	(677,7)	(592,4)	(85,3)	14,4%
Brüt Kar	101,7	121,2	(19,5)	-16,1%
Ar&Ge Giderleri	(6,6)	(5,9)	(0,7)	12,7%
Satış, Dağıtım ve Pazarlama Giderleri	(50,4)	(50,9)	0,5	-1,0%
Genel Yönetim Giderleri	(24,7)	(21,4)	(3,2)	15,1%
Faaliyet Karı	20,0	43,0	(23,0)	-53,6%
FAVÖK	46,0	60,9	(14,9)	-24,5%
Özkaynak Yöntemiyle Değerlenen Yatırımların Kârlarındaki Paylar	0,8	5,2	(4,4)	-84,5%
Diğer Giderler (Net)	23,2	10,0	13,3	133,1%
Finansal Giderler (Net)	(23,3)	(32,5)	9,2	-28,3%
Vergi Öncesi Kar	20,7	25,7	(5,0)	-19,4%
Vergi	(3,0)	(0,9)	(2,0)	216,4%
Dönem Net Karı	17,8	24,8	(7,0)	-28,3%

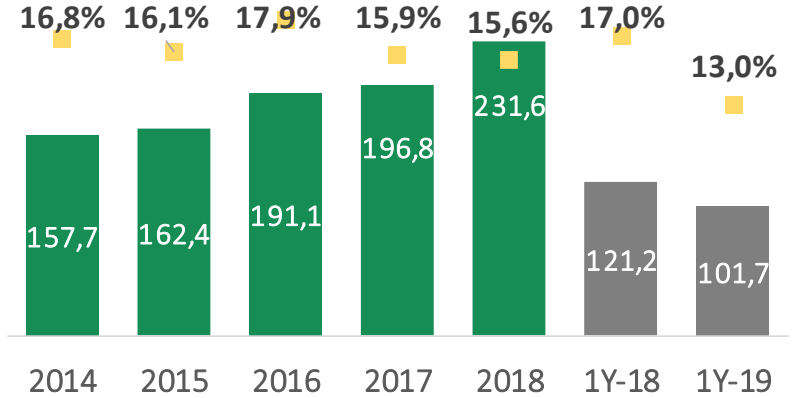
SATIŞLAR VE KÂRLILIK - YILLIK

Net Satışlar

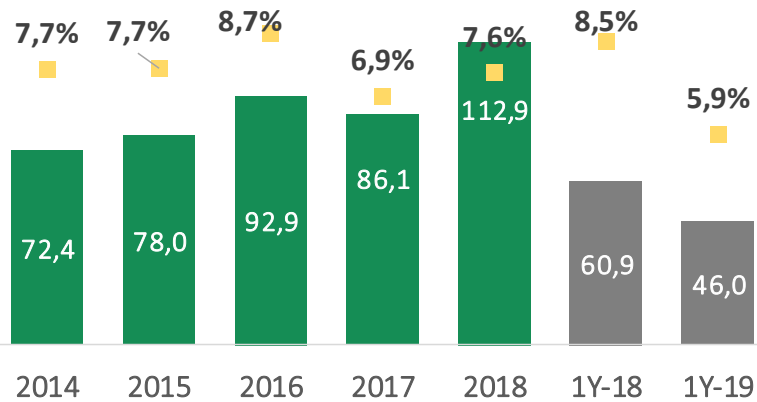
milyon TL



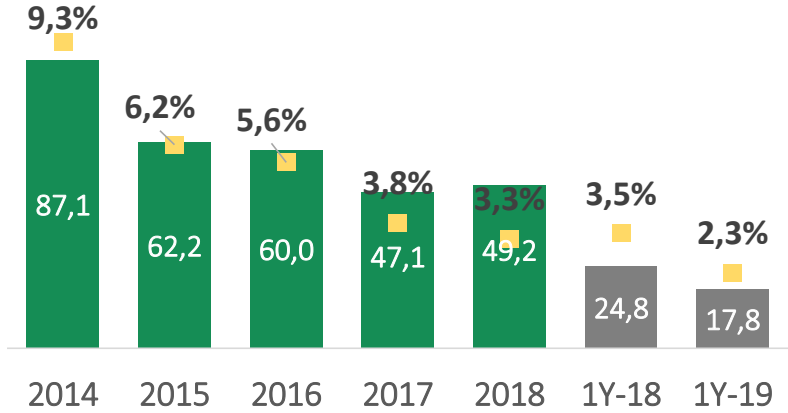
Brüt Kâr



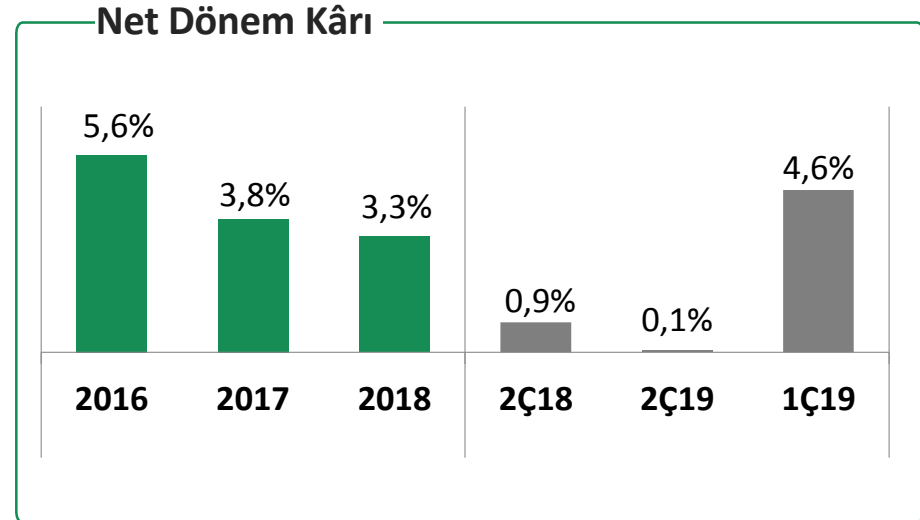
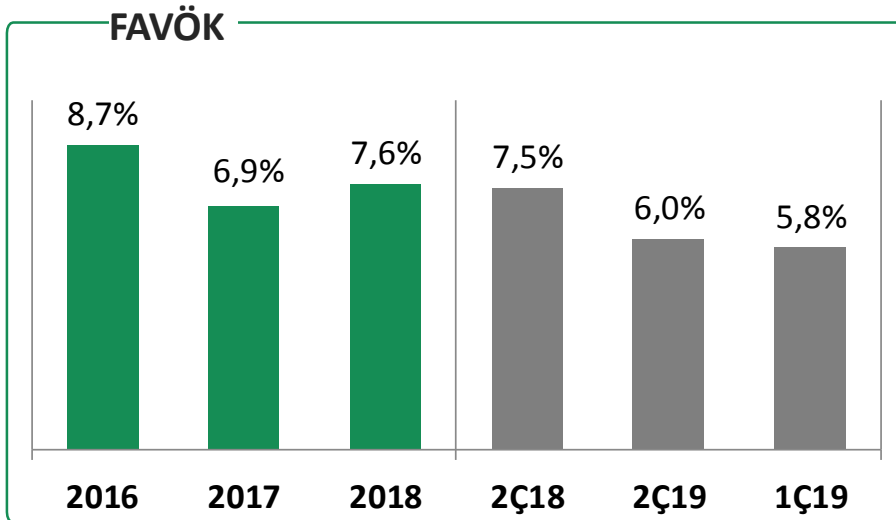
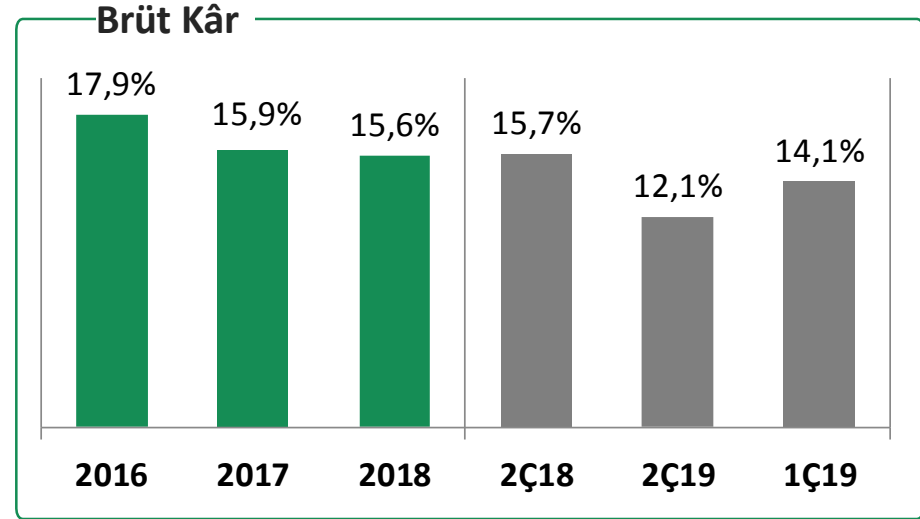
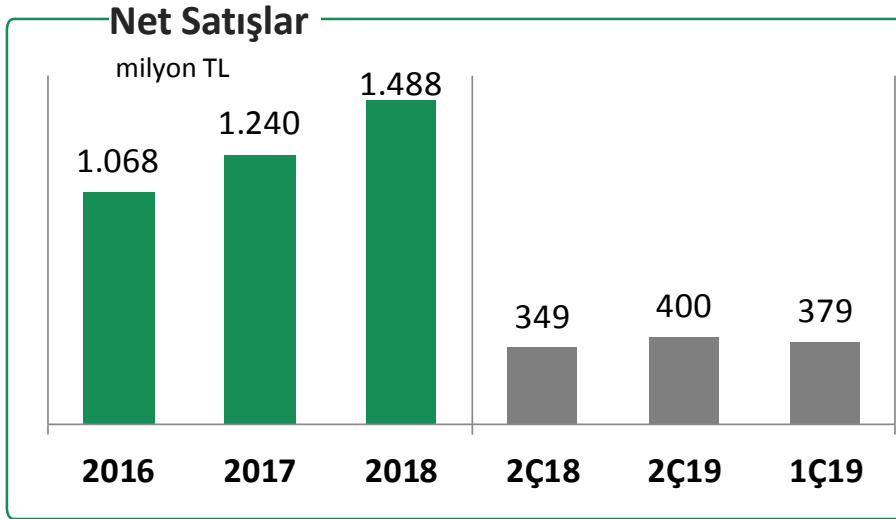
FAVÖK



Net Dönem Kârı



SATIŞLAR VE KÂRLILIK - ÇEYREKSEL



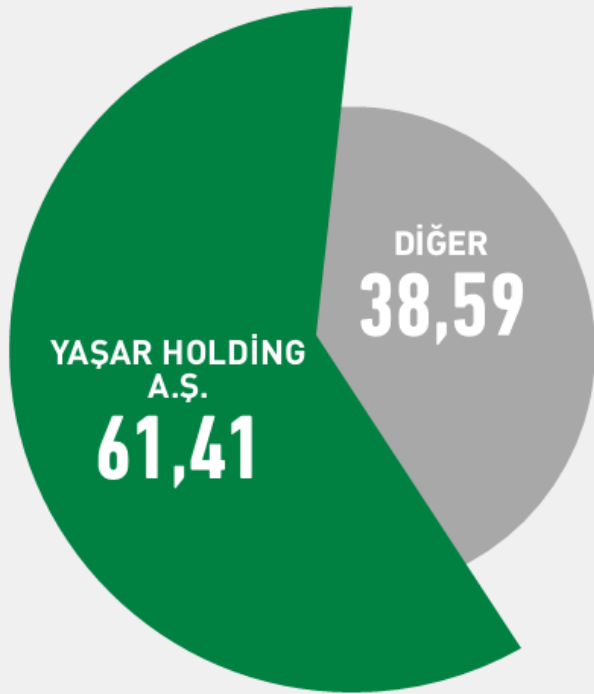
FİNANSAL RASYOLAR

	2015/12	2016/12	2017/12	2018/12	2019/06
Cari Oran	1,16	1,23	1,21	1,07	1,07
Kaldıraç Oranı	0,34	0,36	0,43	0,44	0,45
K.V. F. Borç/Topl. Borç (Fin.)	0,93	0,56	0,64	0,81	0,91
Net Fin. Borç/FAVÖK	0,34	0,76	1,69	1,16	1,63
Net Fin. Borç/Özkaynak	0,05	0,12	0,21	0,17	0,21
Özsermaye Kârlılığı (ROE)	11,1%	10,2%	7,3%	6,7%	5,4%

YATIRIM HARCAMALARI

	2015	2016	2017	2018	2018/06	2019/06
Yatırım Harcamaları	19 m TL	65 m TL	55 m TL	68 m TL	13,1 m TL	4,4 m TL

PINAR SÜT ORTAKLIK YAPISI (%)



Pay Sahibi	Pay Oranı (%)	Pay Tutarı (TL)
YAŞAR HOLDİNG A.Ş.	61,41	27.603.901,57
DİĞER	38,59	17.347.149,68
Toplam	100,00	44.951.051,25

Pınar Süt'ün payları Borsa İstanbul Yıldız Pazar'da "PNSUT" sembolüyle işlem görmektedir.

Bu sunum hisse senetlerinin alınıp satılması ile ilgili bir teklif ya da öneri niteliği taşımaz ve hiçbir hukuki anlaşma ya da sözleşmeye baz oluşturmaz. Sunumda şirket yönetiminin gelecekte olması muhtemel olaylara ilişkin bugünkü görüşlerine yer verilmiştir. Tahminler temel mantık kurallarına dayandırılmasına rağmen, değişkenler ve tahminlere baz oluşturan varsayımlardaki değişiklikler tahminlerden önemli oranda sapmalara sebep olabilir. Ekteki sunumun yatırım amaçlı kullanılmasına bağlı olarak oluşabilecek herhangi bir zarardan Pınar Süt Mamulleri San. A.Ş. ile iştirakleri, danışmanları, yöneticileri ve çalışanları sorumlu tutulamaz.

Şirketin mali tablolarına www.kap.gov.tr ve www.pinar.com.tr internet sitelerinden erişim sağlanabilir.

Yatırımcı İlişkileri Bölümü

Tel: +90 232 495 00 00

Faks: +90 232 484 17 89

yatirimciiliskileri@pinarsut.com.tr

<http://yatirim.pinar.com.tr/yatirim.aspx>

