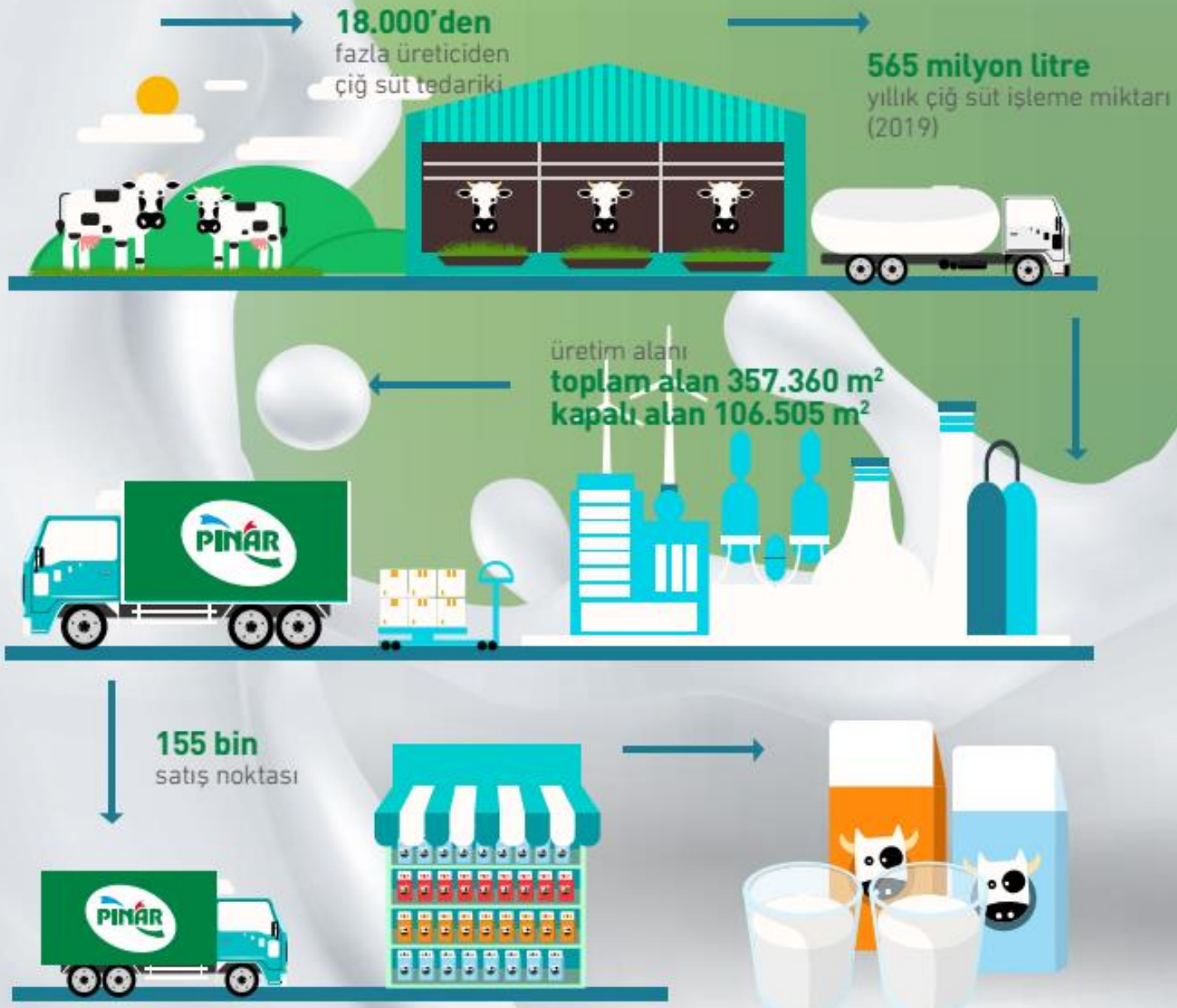




# Pinar Süt

Finansal Sunum  
2019

# BİR BAKIŞTA PINAR SÜT



## BAŞLICA GELİŞMELER

**1,665**  
milyar TL  
Net Satış

**11,9%**  
Ciro  
Büyümesi

**13**  
Piyasaya Sunulan  
Yeni Ürün

**45,9**  
milyon dolar  
İhracat Cirosu

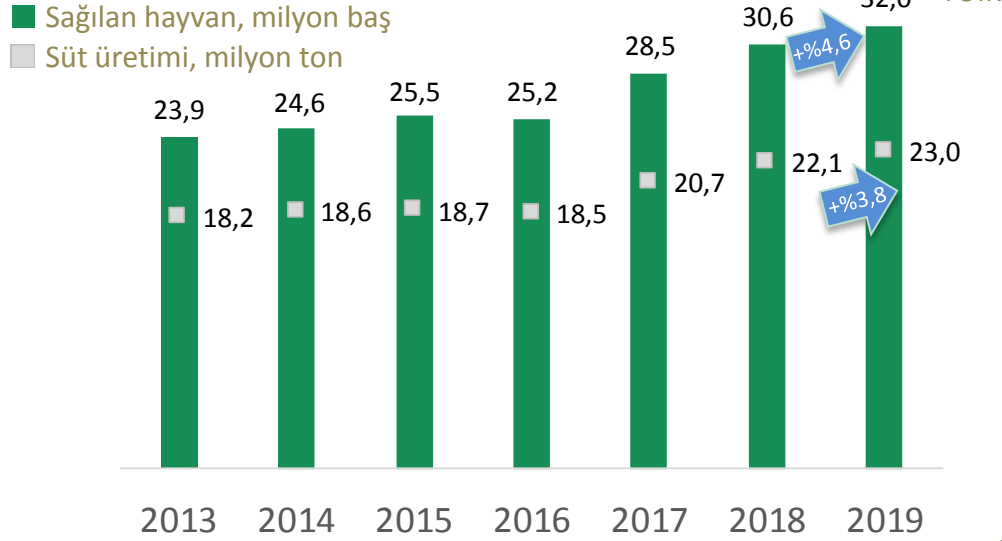
**14,5**  
milyon TL  
Yatırım

**1.033**  
2019 Ortalama  
Çalışan Sayısı

- 2019'da Türkiye'de geçen yıla oranla sağılan hayvan sayısında %4,6 çiğ süt üretiminde ise %3,8'lik artış gerçekleşmiştir. (TÜİK)
- 2019 yılında önceki yıla kıyasla; içme sütü, inek peyniri, yoğurt, ayran üretimi sırasıyla %7, %6, %1, %1 azalış göstermiştir. (TÜİK)
- Ulusal Süt Konseyi tarafından belirlenen çiğ süt taban fiyatının litresi 2019 yılında %35 arttı.
- 2019 yılına bakıldığında, çiğ süt fiyatlarının 2019'da gerçekleşen artışı işlenmemiş gıda ve TÜFE artışlarının üzerindedir.
- Capital Dergisi'nin öncülüğünde, Zenna Araştırma ve Danışmanlık tarafından gerçekleştirilen "İş Dünyasının En Beğenilen Şirketleri" araştırmasında "Süt ve Sütlü Mamuller" kategorisinin "En Beğenilen Şirketi" olduk.
- Türkiye'de bugüne kadar gerçekleştirilen en büyük ve kapsamlı itibar yönetimi araştırması "Repman Türkiye İtibar Ligi"nin sonuçlarına göre Pınar Süt, Repman Türkiye İtibar Ligi'nde başarı ödülüne layık görüldü.
- Dubai Dünya Ticaret Merkezi'nde düzenlenen Gulfood Fuarı'nda "En Yenilikçi Süt Ürünleri" kategorisinde bölgeye uygun özel olarak geliştirdiği Pınar Choco Labneh ürünü ile 2019 Gulfood İnovasyon Ödülü'nü aldı.

## ÜRETİM VE MALİYET

### Türkiye'de Sağılan Hayvan Sayısı ve Süt Üretimi

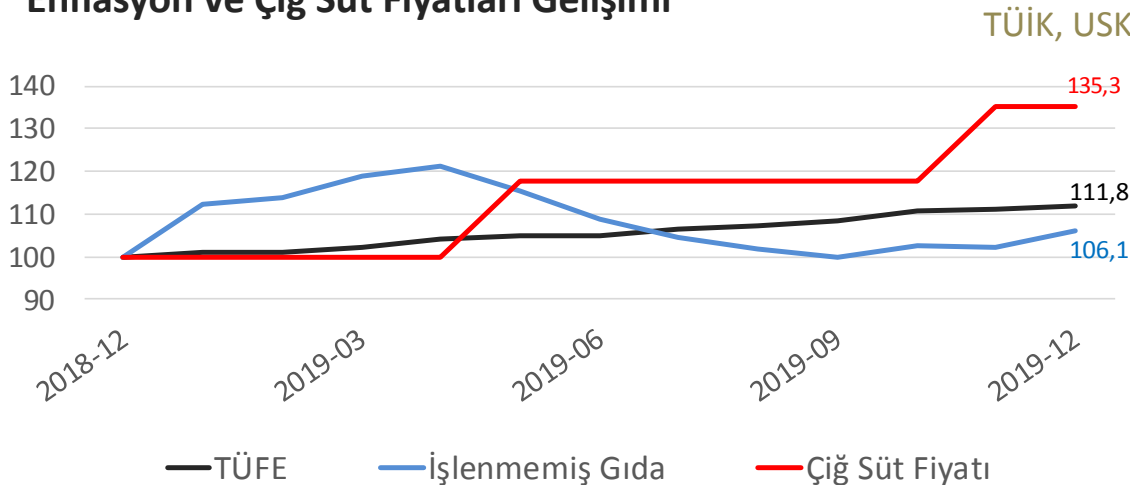


### Türkiye'de Süt Ürünleri Üretimi

TÜİK, bin ton

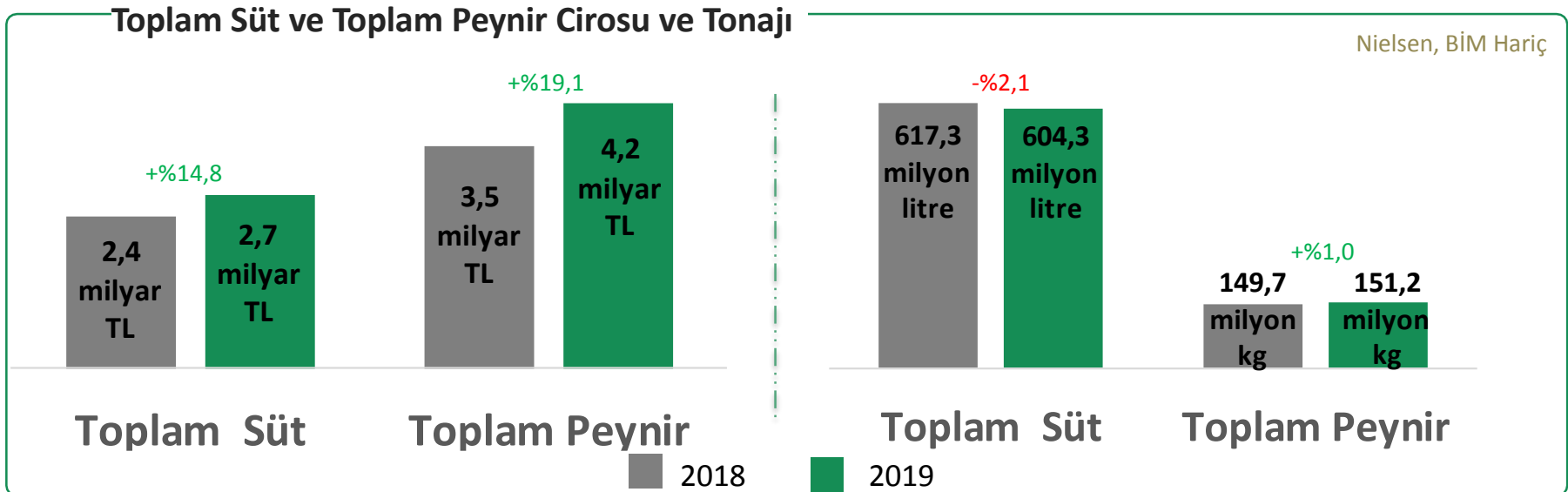
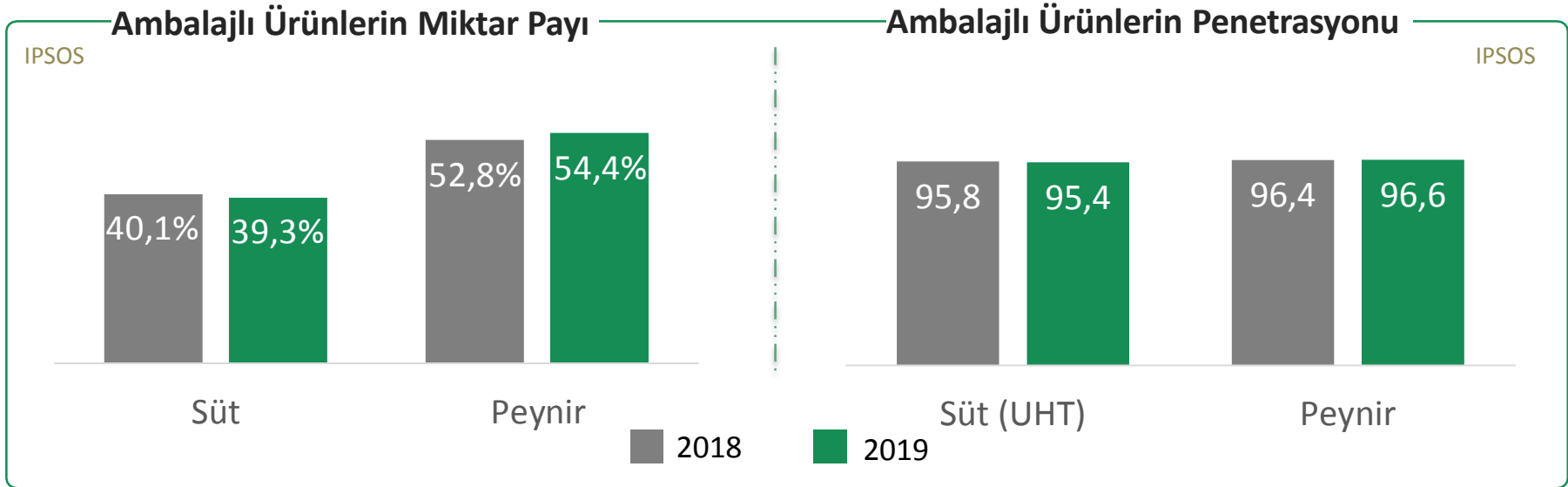
Ürünler	2018	2019	Değişim
İçme Sütü	1,661	1,540	-7%
İnek Peyniri	723	679	-6%
Yoğurt	1,199	1,181	-1%
Ayran	731	720	-1%
Tereyağı	66	74	12%

### Enflasyon ve Çiğ Süt Fiyatları Gelişimi



- Ulusal Süt Konseyi tarafından 1 Ocak 2019'da 1,70 TL seviyesinde olan çiğ sütün litre fiyatı 1 Mayıs 2019'da 2 TL'ye 15 Kasım 2019'dan itibaren geçerli olmak üzere **2,30 TL**'ye yükseltilmiştir.
- Çiğ süte gelen fiyat artışlarıyla 2018 yılına kıyasla **2019 yılında çiğ sütün ortalama taban fiyatı %22,6** daha yüksek seyretmiştir.

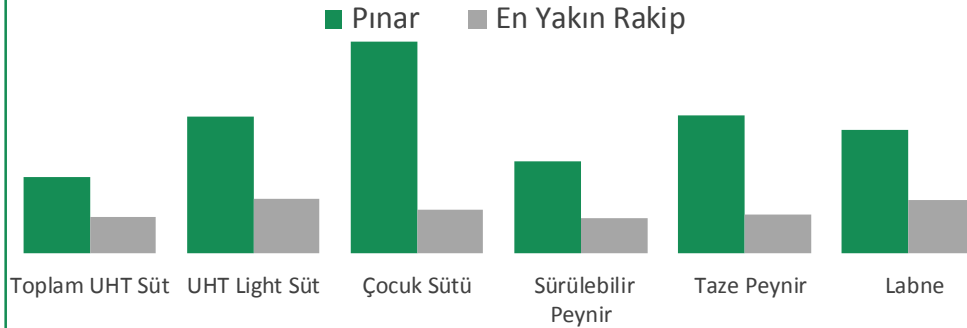
## TÜKETİM VE PAZAR



# PAZARDAKİ KONUM

## Pınar Süt ve Rakipler

2019, Nielsen, BİM Hariç



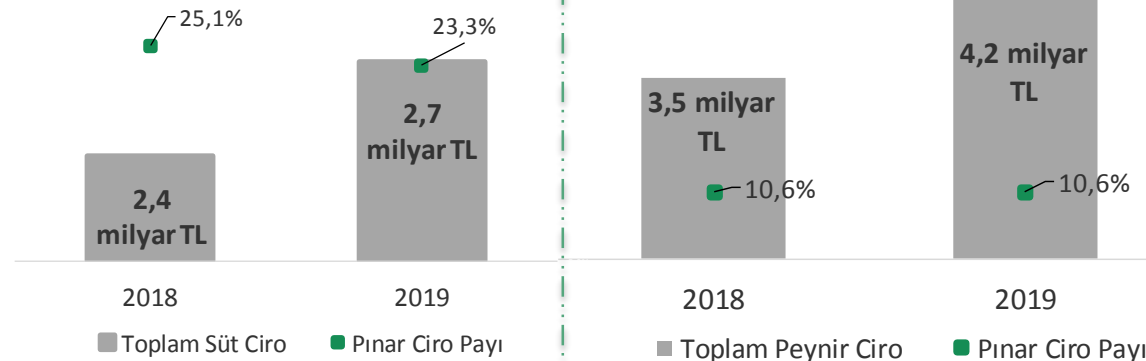
## Ürünler Bazında Pazar Payları

Nielsen, 2019, BİM Hariç

Ürün	Pazar Payı	Pozisyon
Toplam UHT Süt	27,1%	Lider
UHT Light Süt	48,5%	Lider
Çocuk Sütü	75,3%	Lider
Protein Süt	50,6%	Lider
Toplam Peynir	10,6%	İkinci
Sürülebilir Peynir	32,7%	Lider
Taze Peynir	48,9%	Lider
Labne	44,1%	Lider
Krem Peynir	9,9%	Üçüncü
Süzme Peynir	20,0%	İkinci
Kefir	5,3%	Dördüncü

## Toplam Süt ve Toplam Peynir Kategorilerinde Pınar'ın Pazar Payı

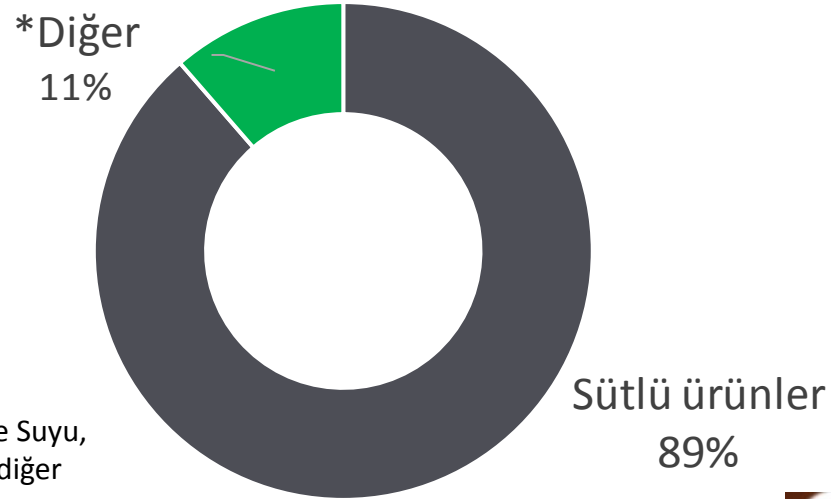
Nielsen, BİM Hariç Ciro



- 2019 yılında geçtiğimiz yıla göre pazarda tonaj bazında toplam süt kategorisinde daralma (-%2,1) gerçekleşirken toplam peynir kategorisi %1,0 büyümüştür.
- 2019 yılında %23,0 büyümeye gösteren toplam kefir kategorisinde geçtiğimiz yıl piyasaya sunulan Pınar Kefir ürünü tonaj bazında önceki yıla kıyasla 2 katından fazla büyümüştür.

NET SATIŞLARIN KIRILIMI

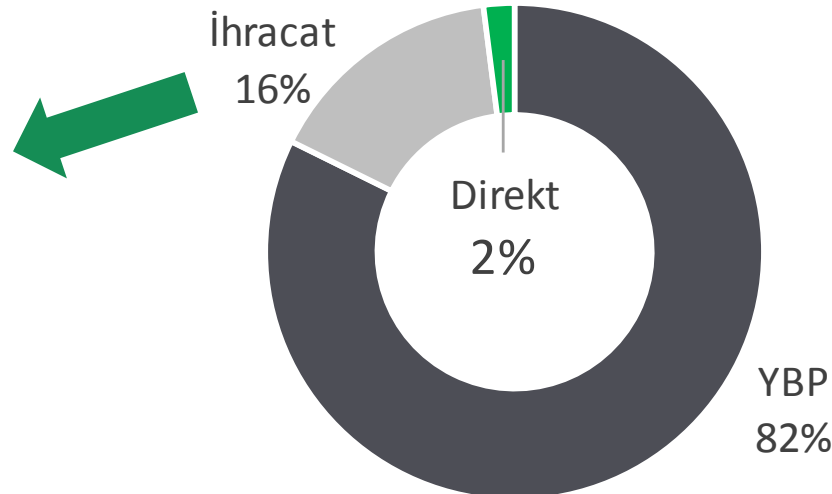
Ürün  
Grupları  
Bazında



Kanal  
Bazında

45,9 milyon Dolar

S. Arabistan	26,9%
Kuveyt	11,8%
Irak	11,1%
BAE	9,2%
Kıbrıs	5,3%
Katar	4,5%
Bahreyn	4,0%
Azerbaycan	3,7%
Diğer	23,5%

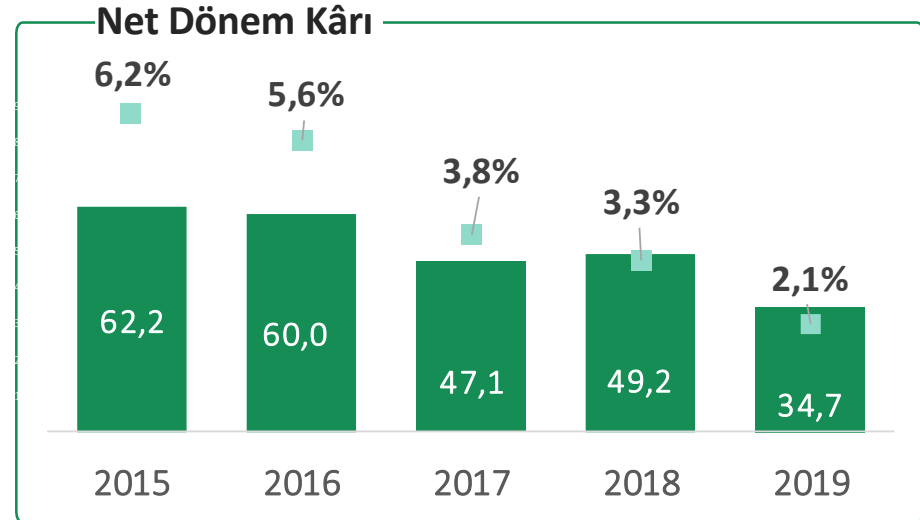
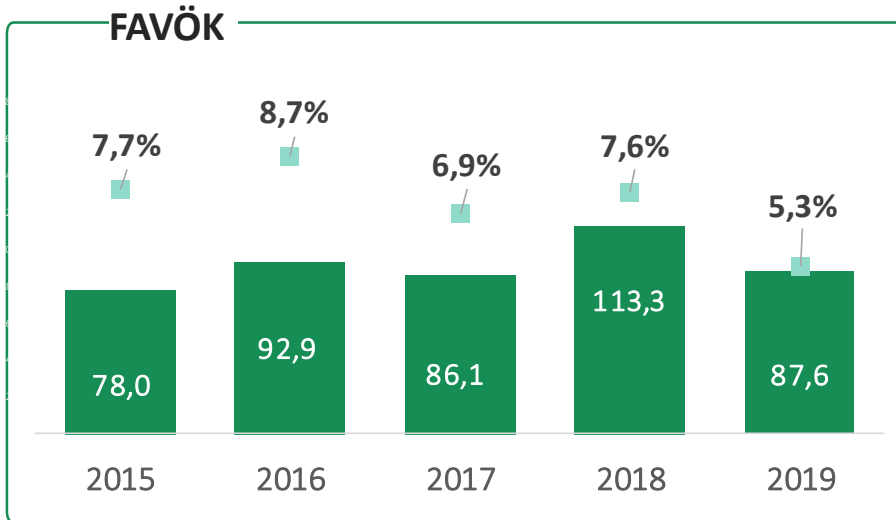
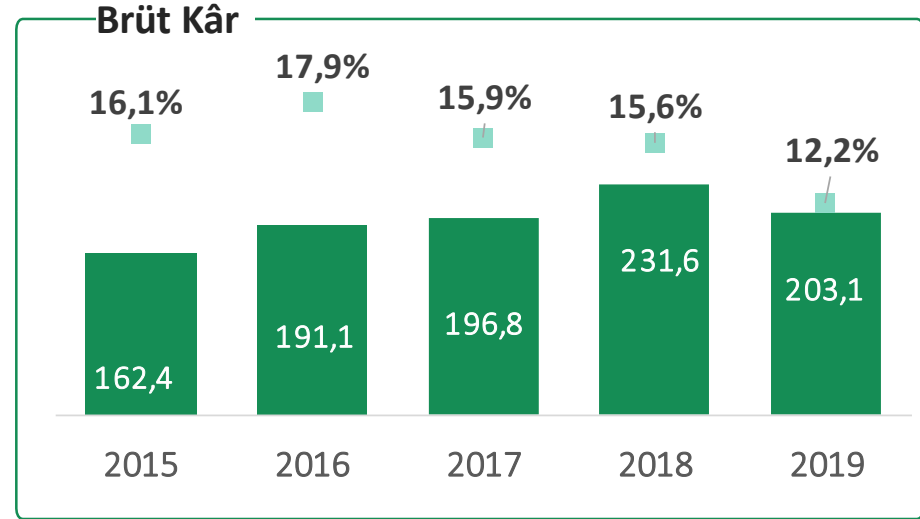
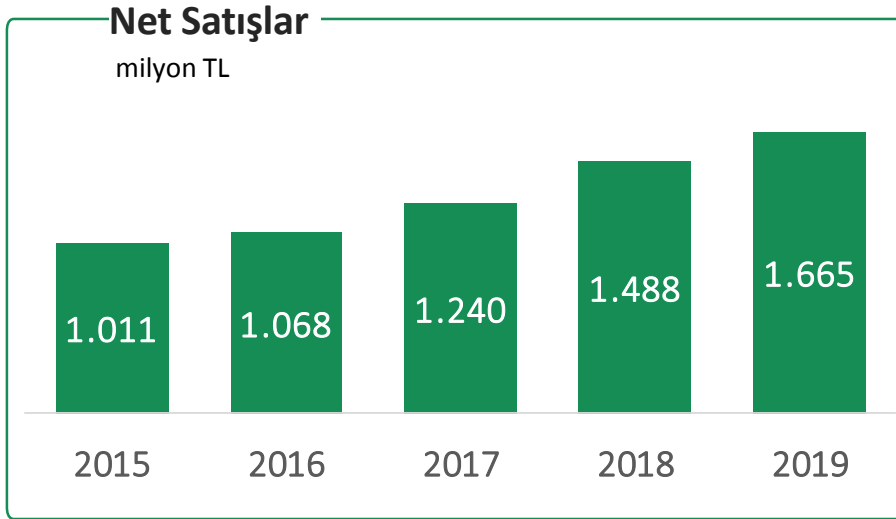


**GELİR TABLOSU**

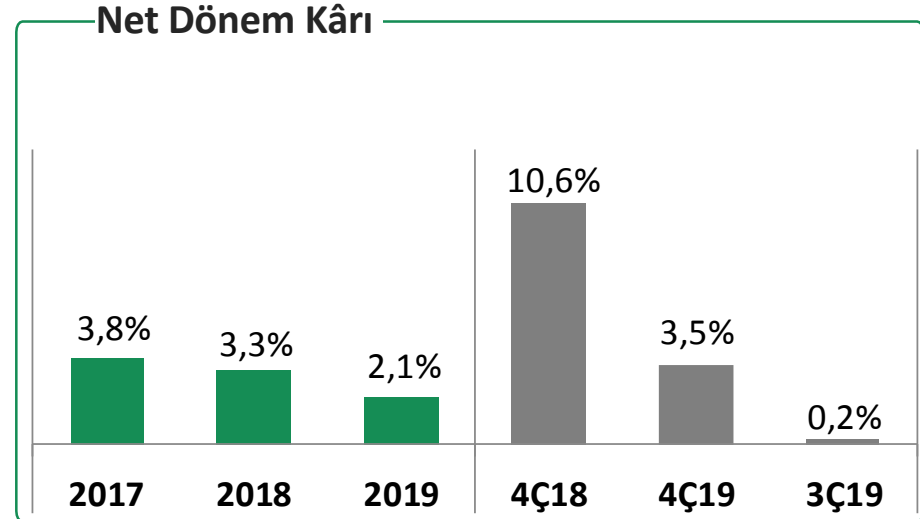
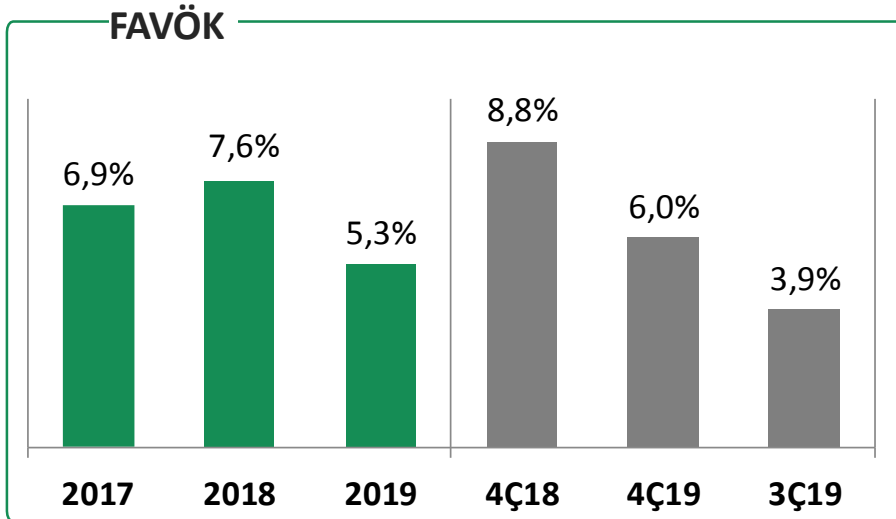
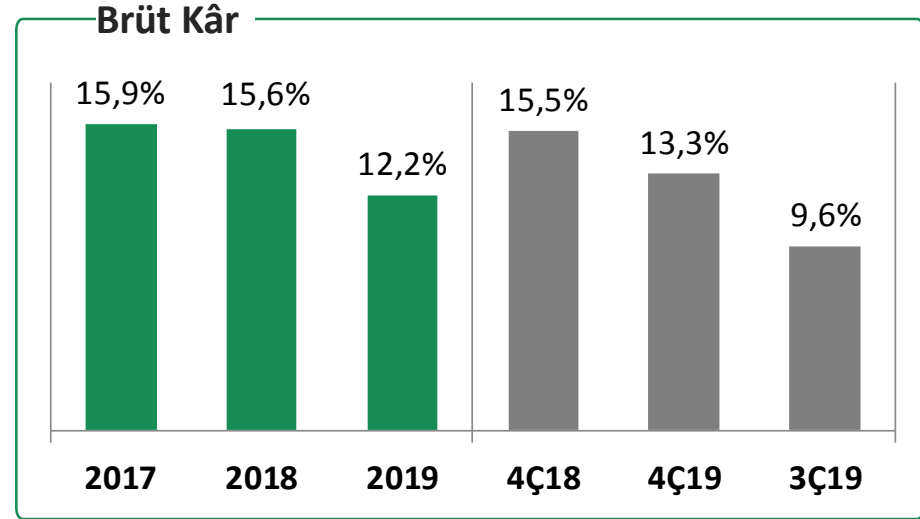
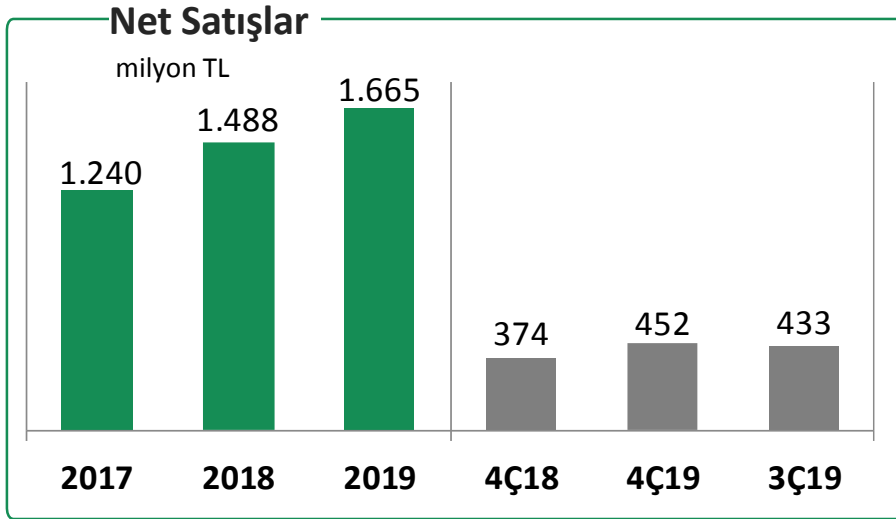
(Milyon TL)	01.01.2019	01.01.2018	Fark	Değişim
	31.12.2019	31.12.2018		
<b>Net Satışlar</b>	<b>1.664,6</b>	<b>1.487,8</b>	<b>176,8</b>	<b>11,9%</b>
Satılan Malın Maliyeti	(1.461,5)	(1.256,3)	(205,3)	16,3%
<b>Brüt Kâr</b>	<b>203,1</b>	<b>231,6</b>	<b>(28,5)</b>	<b>-12,3%</b>
Ar&Ge Giderleri	(14,3)	(13,5)	(0,8)	6,2%
Satış, Dağıtım ve Pazarlama Giderleri	(105,7)	(98,9)	(6,8)	6,9%
Genel Yönetim Giderleri	(50,1)	(42,4)	(7,7)	18,0%
<b>Faaliyet Kârı</b>	<b>33,0</b>	<b>76,8</b>	<b>(43,8)</b>	<b>-57,0%</b>
<b>FAVÖK</b>	<b>87,6</b>	<b>113,3</b>	<b>(25,7)</b>	<b>-22,7%</b>
Özkaynak Yöntemiyle Değerlenen Yatırımların Kârlarındaki Paylar	4,4	13,6	(9,3)	-67,9%
Diğer Giderler (Net)	25,6	8,8	16,8	189,7%
Finansal Giderler (Net)	(37,6)	(62,8)	25,2	-40,1%
<b>Vergi Öncesi Kâr</b>	<b>25,4</b>	<b>36,5</b>	<b>(11,1)</b>	<b>-30,4%</b>
Vergi	9,3	12,7	(3,4)	-27,0%
<b>Dönem Net Kârı</b>	<b>34,7</b>	<b>49,2</b>	<b>(14,5)</b>	<b>-29,5%</b>



SATIŞLAR VE KÂRLILIK - YILLIK



SATIŞLAR VE KÂRLILIK - ÇEYREKSEL



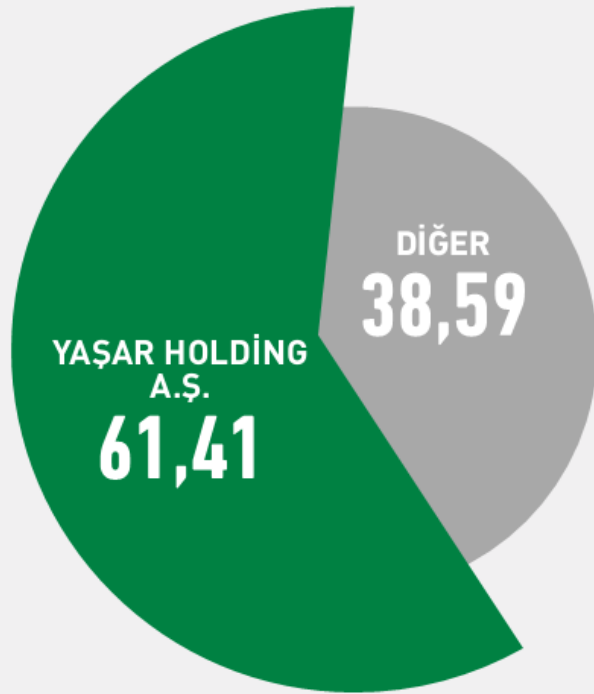
## FİNANSAL RASYOLAR

	2015/12	2016/12	2017/12	2018/12	2019/12
Cari Oran	1,16	1,23	1,21	1,07	1,23
Kaldıraç Oranı	0,34	0,36	0,43	0,44	0,42
K.V. F. Borç/Topl. Borç (Fin.)	0,93	0,56	0,64	0,81	0,44
Net Fin. Borç/FAVÖK	0,28	0,82	1,29	1,49	1,57
Net Fin. Borç/Özkaynak	0,05	0,12	0,21	0,17	0,15
Özsermaye Kârlılığı (ROE)	11,1%	10,2%	7,3%	6,7%	3,9%

## YATIRIM HARCAMALARI

	2015	2016	2017	2018	2019
Yatırım Harcamaları	19 m TL	65 m TL	55 m TL	68 m TL	14,5 m TL

## PINAR SÜT ORTAKLIK YAPISI (%)



Pay Sahibi	Pay Oranı (%)	Pay Tutarı (TL)
YAŞAR HOLDİNG A.Ş.	61,41	27.603.901,57
DİĞER	38,59	17.347.149,68
<b>Toplam</b>	<b>100,00</b>	<b>44.951.051,25</b>

Pınar Süt'ün payları Borsa İstanbul Ana Pazar - Grup 1'de "PNSUT" sembolüyle işlem görmektedir.

Bu sunum hisse senetlerinin alınıp satılması ile ilgili bir teklif ya da öneri niteliği taşımaz ve hiçbir hukuki anlaşma ya da sözleşmeye baz oluşturmaz. Sunumda şirket yönetiminin gelecekte olması muhtemel olaylara ilişkin bugünkü görüşlerine yer verilmiştir. Tahminler temel mantık kurallarına dayandırılmasına rağmen, değişkenler ve tahminlere baz oluşturan varsayımlardaki değişiklikler tahminlerden önemli oranda sapmalara sebep olabilir. Ekteki sunumun yatırım amaçlı kullanılmasına bağlı olarak oluşabilecek herhangi bir zarardan Pınar Süt Mamulleri San. A.Ş. ile iştirakleri, danışmanları, yöneticileri ve çalışanları sorumlu tutulamaz.

Şirketin mali tablolarına [www.kap.gov.tr](http://www.kap.gov.tr) ve [www.pinar.com.tr](http://www.pinar.com.tr) internet sitelerinden erişim sağlanabilir.

## Yatırımcı İlişkileri Bölümü

Tel: +90 232 495 00 00

Faks: +90 232 484 17 89

[yatirimciiliskileri@pinarsut.com.tr](mailto:yatirimciiliskileri@pinarsut.com.tr)

<http://yatirim.pinar.com.tr/yatirim.aspx>

