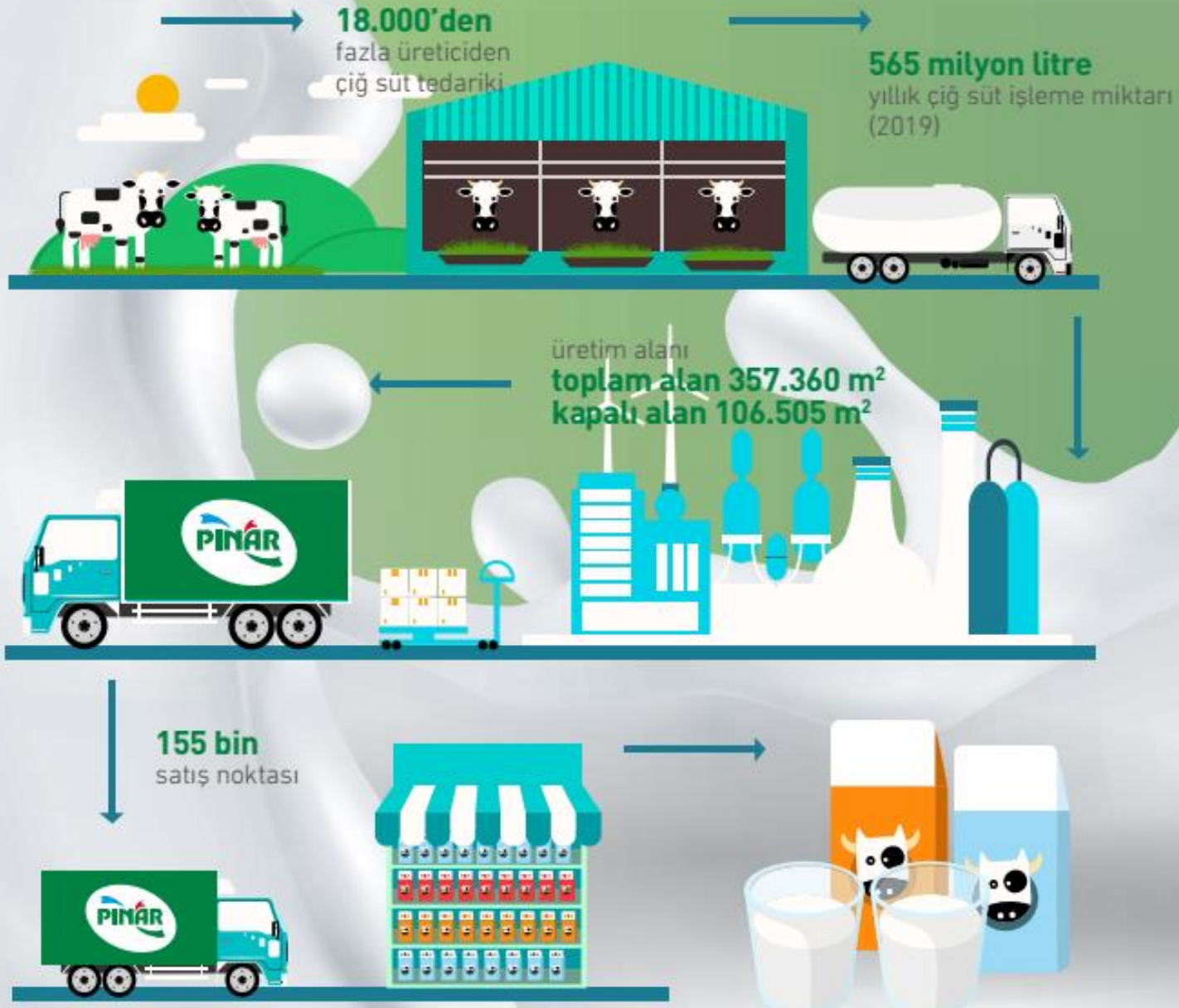




Pınar Süt

Finansal Sunum
2020 1. ÇEYREK

BİR BAKIŞTA PINAR SÜT



BAŞLICA GELİŞMELER

506,9
milyon TL
Net Satış

33,7%
Ciro
Büyümesi

27,4
milyon TL
Net Kâr

11,0
milyon dolar
İhracat Cirosu

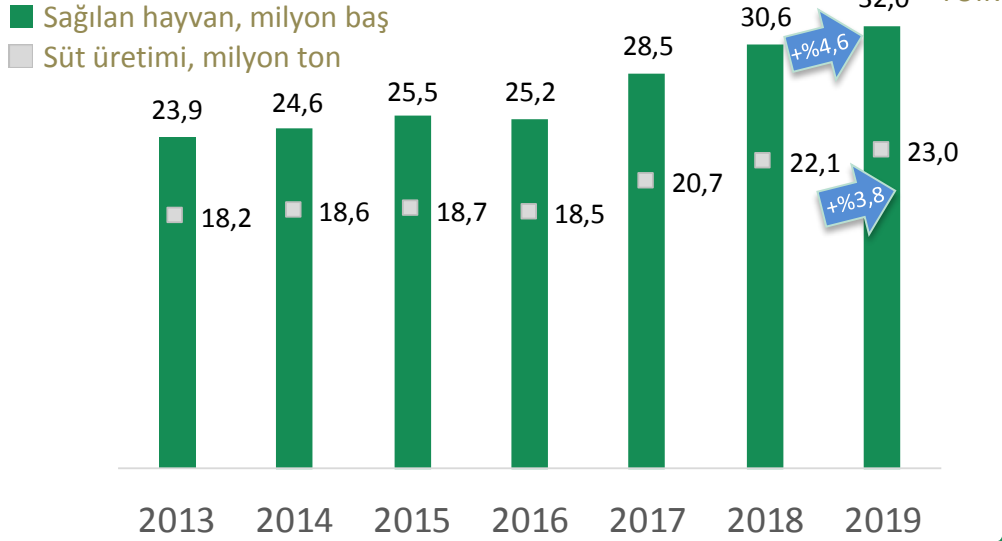
5,8
milyon TL
Yatırım

1.006
2020-1Ç Ortalama
Çalışan Sayısı

- Ulusal Süt Konseyi tarafından belirlenen çiğ süt taban fiyatının litresi 2020 yılının ilk çeyreğinde önceki yılın aynı dönemine kıyasla %35,3 daha yüksek seyretmiştir.
- Son bir yıllık dönemde çiğ süt fiyatlarındaki artış işlenmemiş gıda ve TÜFE artışlarının üzerindedir.
- Türkiye’de 2020 yılının ilk üç ayında önceki yılın aynı dönemine kıyasla; içme sütü üretimi %11, inek peyniri üretimi %7, tereyağı üretimi %3 artış göstermiştir.
- Pınar Süt 2020 Mart ayında «Bardakta İzi Kalan Pınar’la Büyüttüm» reklam kampanyasını gerçekleştirdi.

ÜRETİM VE MALİYET

Türkiye'de Sağılan Hayvan Sayısı ve Süt Üretimi



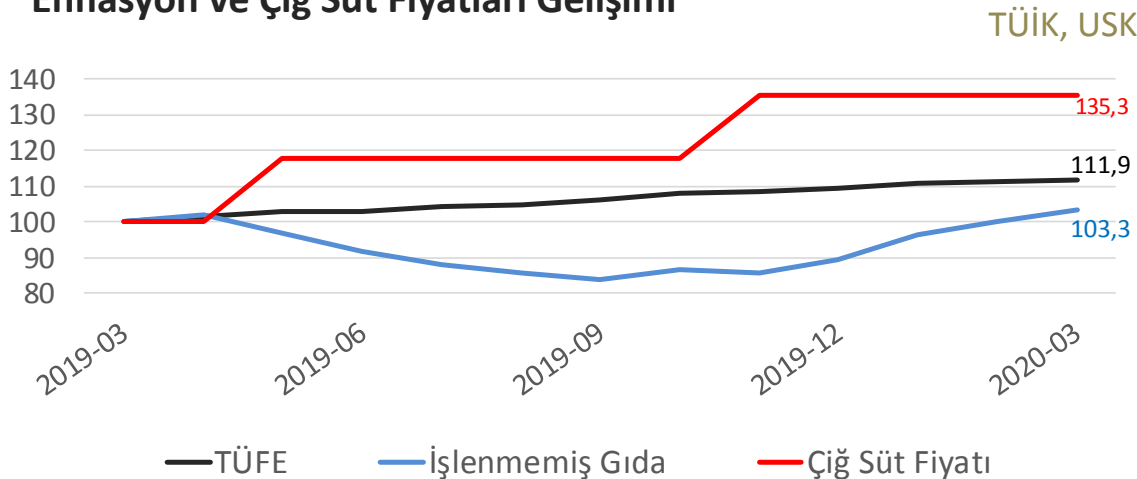
Türkiye'de Süt Ürünleri Üretimi

TÜİK, bin ton

Ürünler	2018	2019	Değişim
İçme Sütü	1,661	1,540	-7%
İnek Peyniri	723	679	-6%
Yoğurt	1,199	1,181	-1%
Ayran	731	720	-1%
Tereyağı	66	74	12%

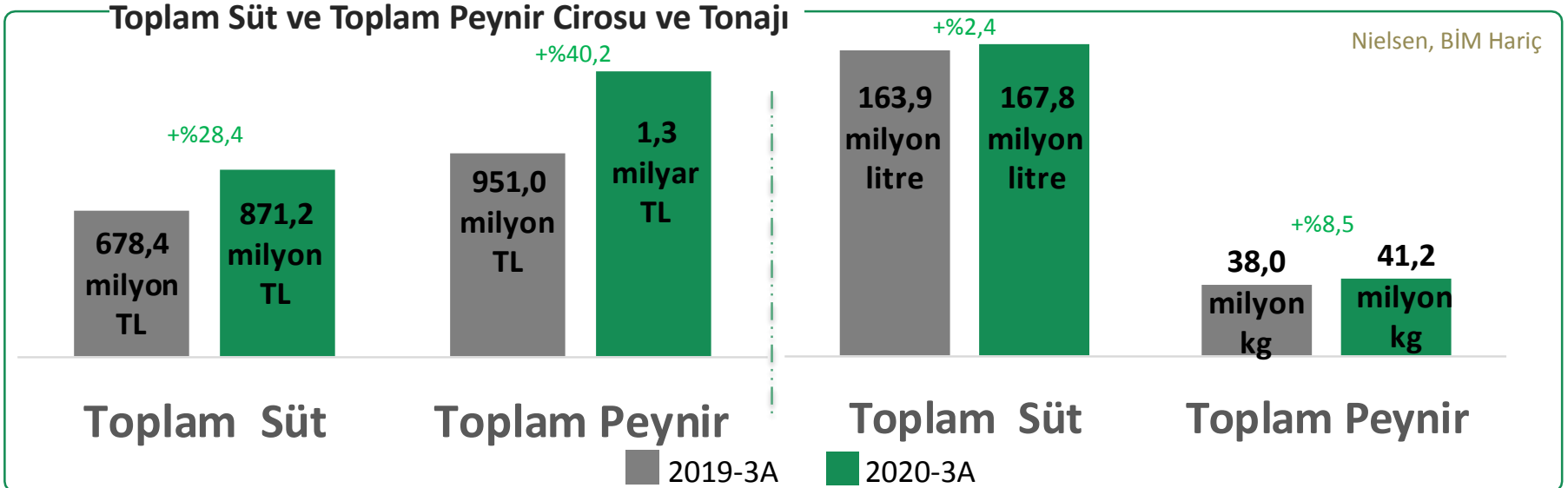
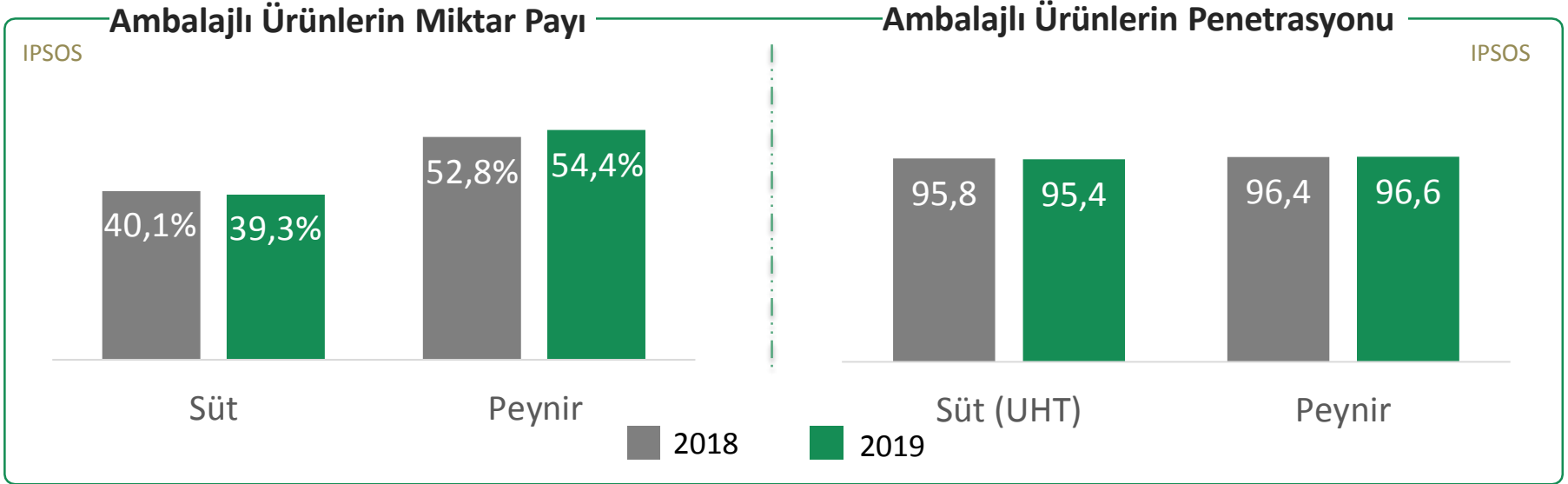
- 2020 yılının ilk üç ayında geçtiğimiz yılın aynı dönemine kıyasla içme sütü %11, inek peyniri %7, tereyağı %3 üretim artışı

Enflasyon ve Çiğ Süt Fiyatları Gelişimi



- Ulusal Süt Konseyi tarafından 15 Kasım 2019'dan itibaren geçerli olmak üzere çiğ sütün litre fiyatı **2,30 TL'**ye yükseltilmiştir.
- Son bir yıllık dönemde çiğ süt fiyatlarında görülen artış işlenmemiş gıda ve TÜFE artışlarının üzerinde gerçekleşmiştir.

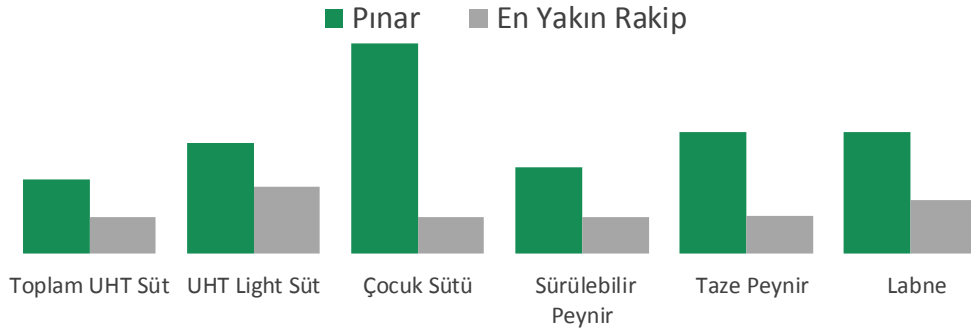
TÜKETİM VE PAZAR



PAZARDAKİ KONUM

Pınar Süt ve Rakipler

2020-3A, Nielsen, BİM Hariç



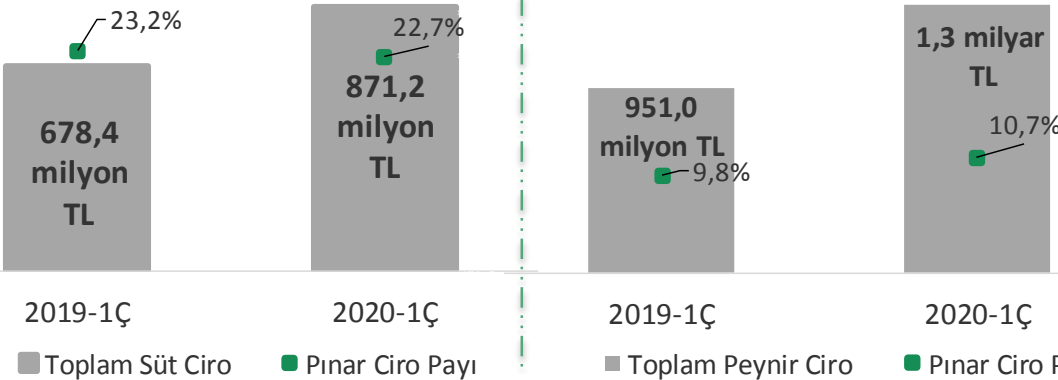
Ürünler Bazında Pazar Payları

Nielsen, 2020-3A, BİM Hariç

Ürün	Pazar Payı	Pozisyon
Toplam UHT Süt	26,1%	Lider
UHT Light Süt	39,1%	Lider
Çocuk Sütü	74,4%	Lider
Protein Süt	56,9%	Lider
Toplam Peynir	10,7%	Üçüncü
Sürülebilir Peynir	30,7%	Lider
Taze Peynir	43,0%	Lider
Labne	42,8%	Lider
Krem Peynir	8,6%	Dördüncü
Süzme Peynir	24,8%	İkinci
Kefir	4,9%	Dördüncü

Toplam Süt ve Toplam Peynir Kategorilerinde Pınar'ın Pazar Payı

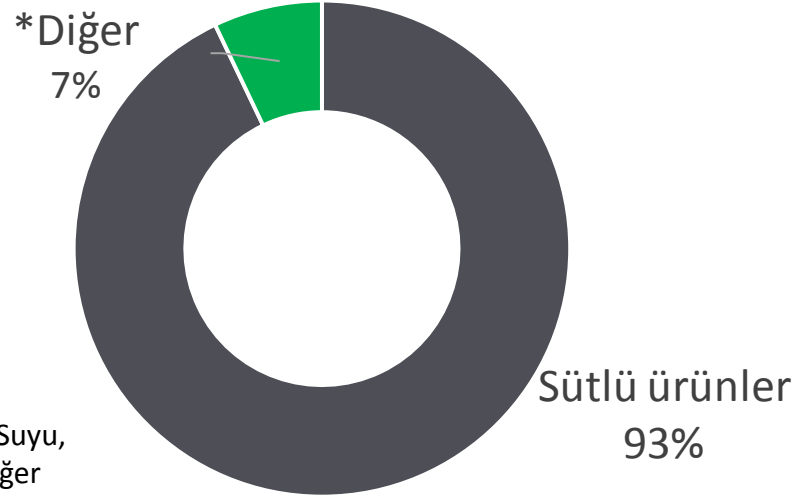
Nielsen, BİM Hariç Ciro



- 2020 yılının ilk çeyreğinde geçtiğimiz yılın aynı dönemine göre pazarda tonaj bazında toplam süt kategorisinde +%2,4 büyümeye gerçekleşirken toplam peynir kategorisi ise %8,5 büyümüştür. (Nielsen, BİM Hariç)
- Mart 2020'de «Bardakta İzi Kalan Pınar'la Büyüttüm» reklam kampanyası gerçekleştirildi.

NET SATIŞLARIN KIRILIMI

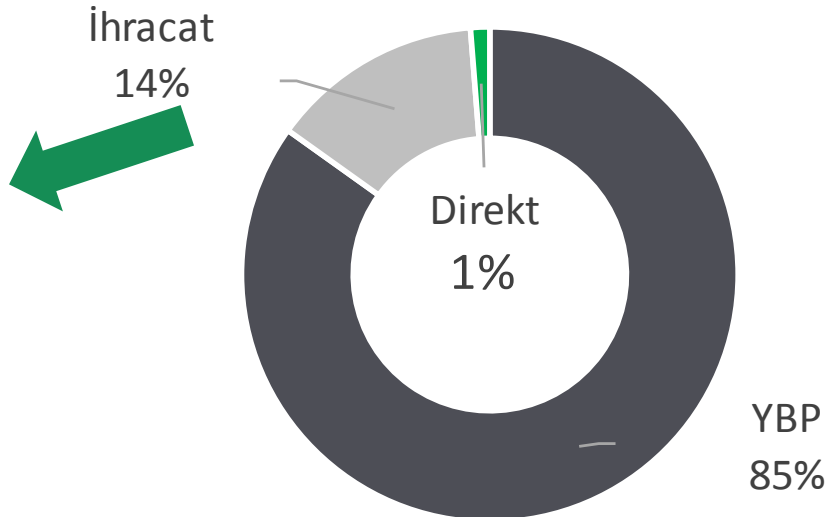
Ürün
Grupları
Bazında



Kanal
Bazında

11,0 milyon Dolar

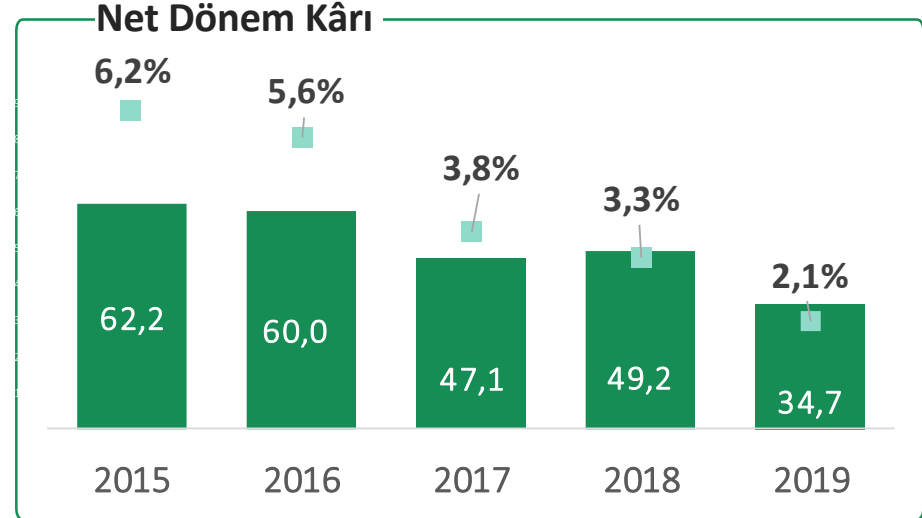
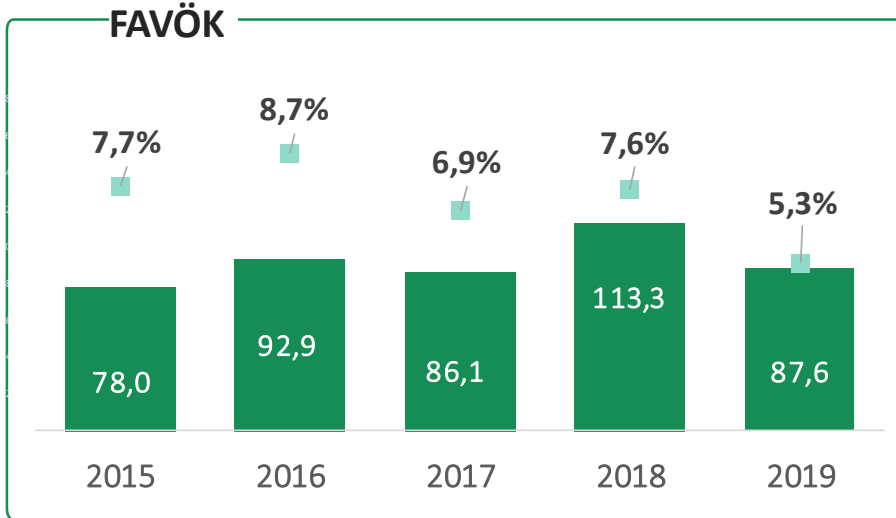
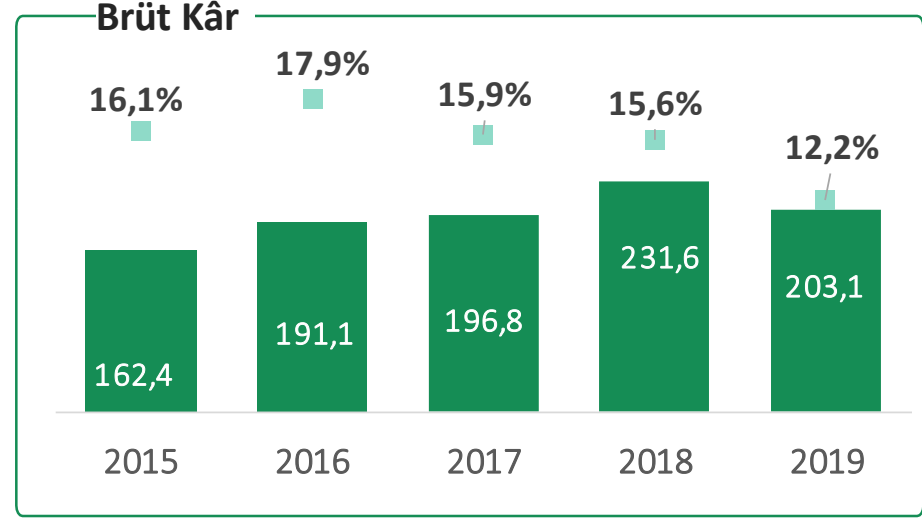
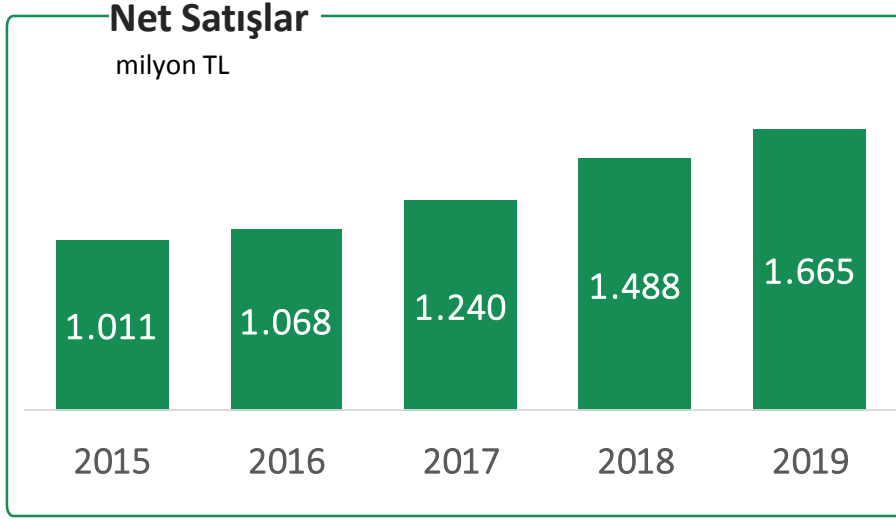
S. Arabistan	30,5%
Kuveyt	14,4%
BAE	11,7%
Irak	11,2%
Bahreyn	4,9%
Azerbaycan	4,2%
Kıbrıs	3,7%
Katar	3,3%
Diğer	16,2%



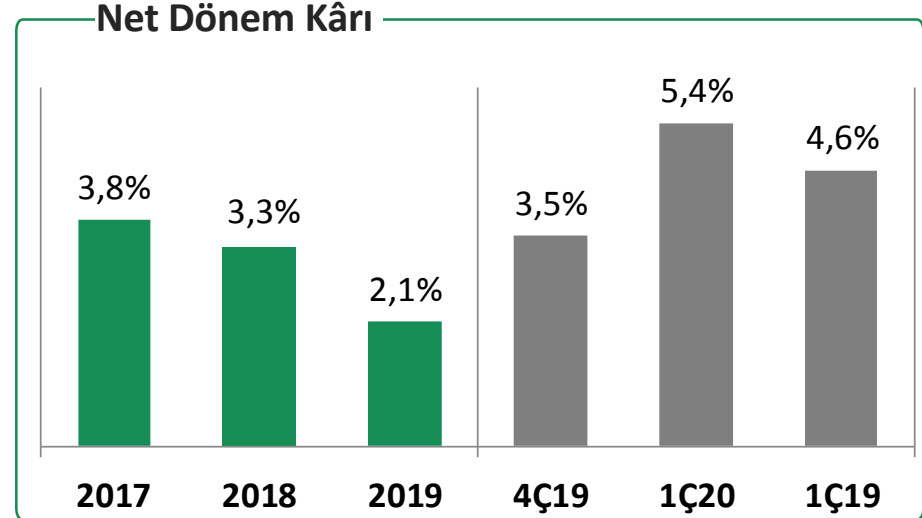
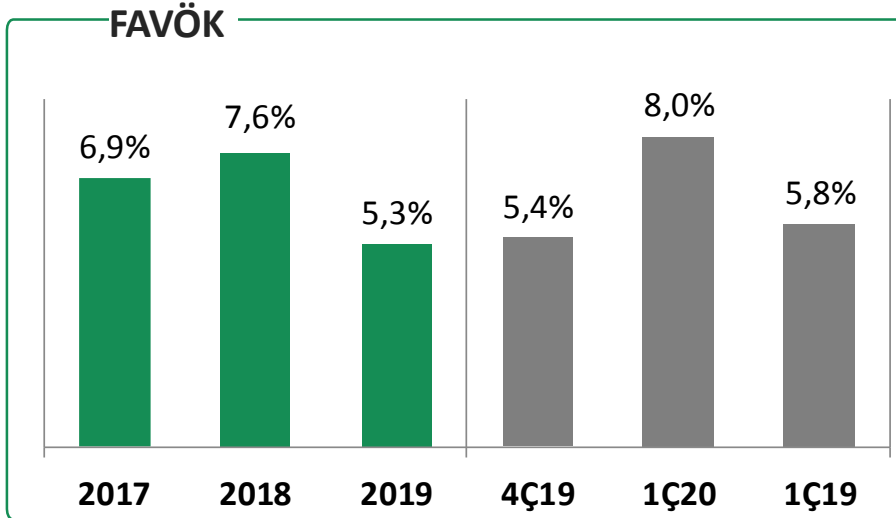
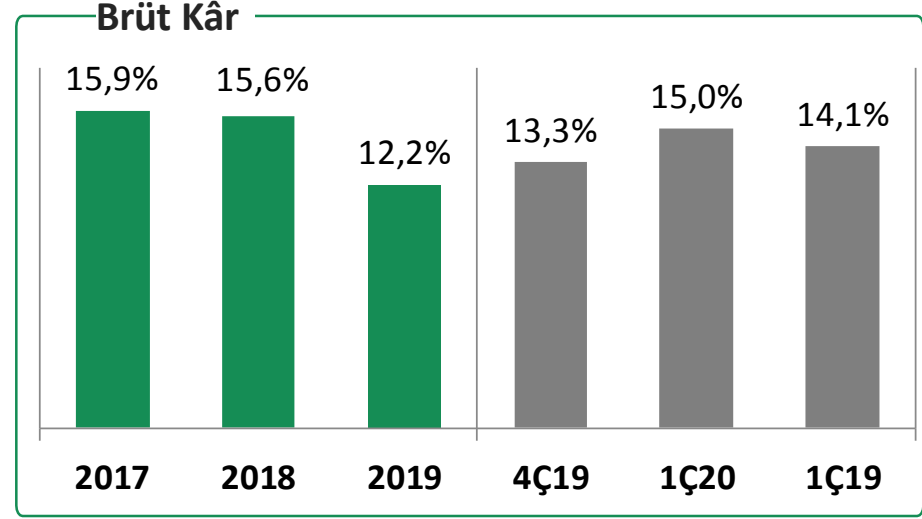
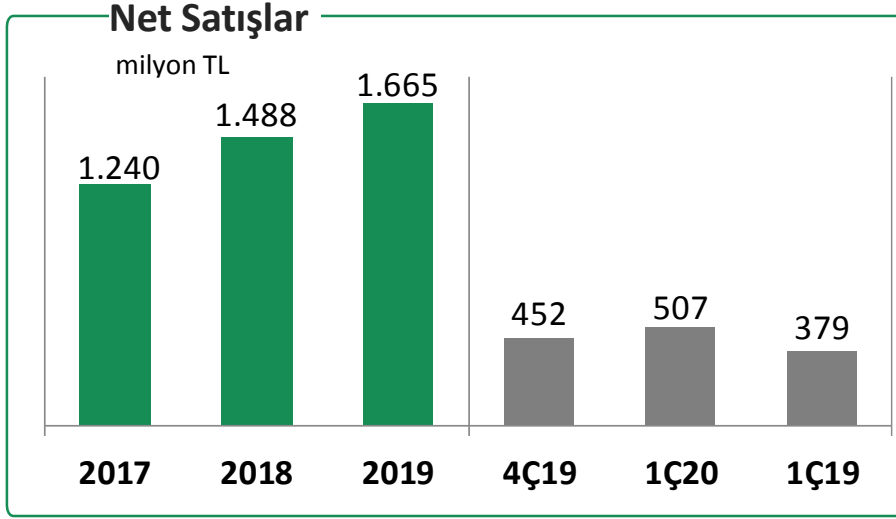
GELİR TABLOSU

(Milyon TL)	01.01.20 31.03.20	01.01.19 31.03.19	Fark	Değişim
Net Satışlar	506,9	379,2	127,7	33,7%
Satılan Malın Maliyeti	(430,9)	(325,9)	(105,1)	32,2%
Brüt Kâr	76,0	53,3	22,6	42,5%
Ar&Ge Giderleri	(3,3)	(3,3)	0,0	-0,9%
Satış, Dağıtım ve Pazarlama Giderleri	(32,4)	(28,0)	(4,4)	15,5%
Genel Yönetim Giderleri	(13,0)	(12,0)	(0,9)	7,9%
Faaliyet Kârı	27,3	10,0	17,4	174,2%
FAVÖK	40,7	21,8	18,9	86,5%
Özkaynak Yöntemiyle Değerlenen Yatırımların Kârlarındaki Paylar	4,2	0,3	3,9	1472,9%
Diğer Giderler (Net)	11,9	30,0	(18,0)	-60,2%
Finansal Giderler (Net)	(12,5)	(19,3)	6,8	-35,3%
Vergi Öncesi Kâr	30,9	20,9	10,1	48,2%
Vergi	(3,5)	(3,3)	(0,2)	4,9%
Dönem Net Kârı	27,4	17,5	9,9	56,4%

SATIŞLAR VE KÂRLILIK - YILLIK



SATIŞLAR VE KÂRLILIK - ÇEYREKSEL



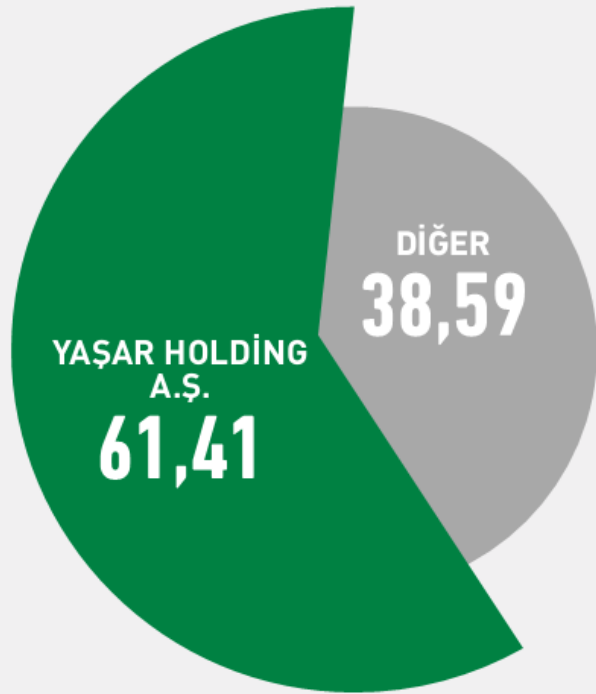
FİNANSAL RASYOLAR

	2016/12	2017/12	2018/12	2019/12	2020/03
Cari Oran	1,23	1,21	1,07	1,23	1,21
Kaldıraç Oranı	0,36	0,43	0,44	0,42	0,46
K.V. F. Borç/Topl. Borç (Fin.)	0,56	0,64	0,81	0,44	0,49
Net Fin. Borç/FAVÖK	0,82	1,29	1,49	1,57	5,07
Net Fin. Borç/Özkaynak	0,12	0,21	0,17	0,15	0,23
Özsermaye Kârlılığı (ROE)	10,2%	7,3%	6,7%	4,1%	3,0%

YATIRIM HARCAMALARI

	2016	2017	2018	2019	2020/03
Yatırım Harcamaları	65,3 m TL	55,0 m TL	67,6 m TL	14,5 m TL	5,8 m TL

PINAR SÜT ORTAKLIK YAPISI (%)



Pay Sahibi	Pay Oranı (%)	Pay Tutarı (TL)
YAŞAR HOLDİNG A.Ş.	61,41	27.603.901,57
DİĞER	38,59	17.347.149,68
Toplam	100,00	44.951.051,25

Pınar Süt'ün payları Borsa İstanbul Ana Pazar - Grup 1'de "PNSUT" sembolüyle işlem görmektedir.

Bu sunum hisse senetlerinin alınıp satılması ile ilgili bir teklif ya da öneri niteliği taşımaz ve hiçbir hukuki anlaşma ya da sözleşmeye baz oluşturmaz. Sunumda şirket yönetiminin gelecekte olması muhtemel olaylara ilişkin bugünkü görüşlerine yer verilmiştir. Tahminler temel mantık kurallarına dayandırılmasına rağmen, değişkenler ve tahminlere baz oluşturan varsayımlardaki değişiklikler tahminlerden önemli oranda sapmalara sebep olabilir. Ekteki sunumun yatırım amaçlı kullanılmasına bağlı olarak oluşabilecek herhangi bir zarardan Pınar Süt Mamulleri San. A.Ş. ile iştirakleri, danışmanları, yöneticileri ve çalışanları sorumlu tutulamaz.

Şirketin mali tablolarına www.kap.gov.tr ve www.pinar.com.tr internet sitelerinden erişim sağlanabilir.

Yatırımcı İlişkileri Bölümü

Tel: +90 232 495 00 00

Faks: +90 232 484 17 89

yatirimciiliskileri@pinarsut.com.tr

<http://yatirim.pinar.com.tr/yatirim.aspx>

