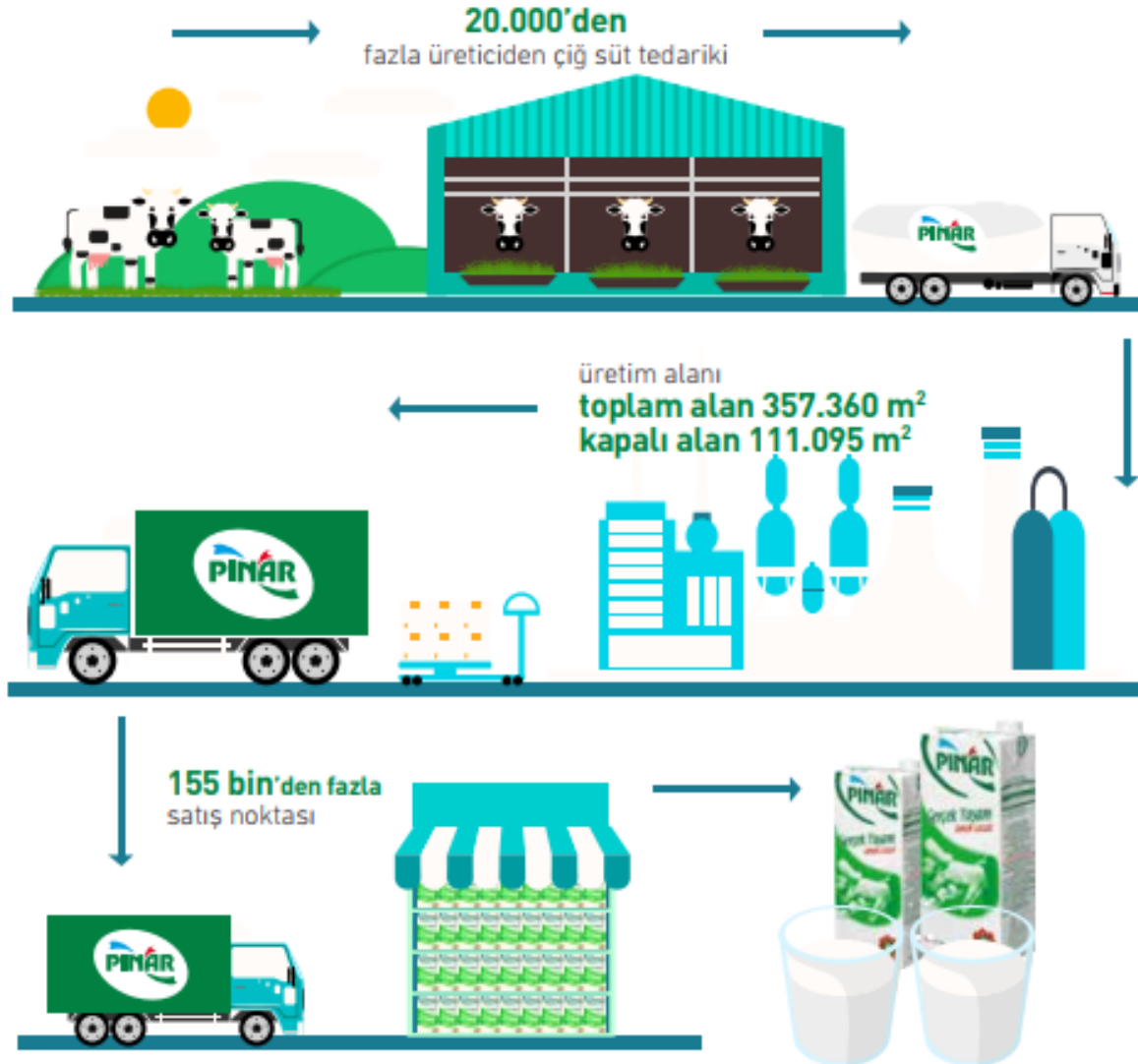




Pınar Süt

Finansal Sunum
2021 1. Çeyrek

BİR BAKIŞTA PINAR SÜT



BAŞLICA GELİŞMELER

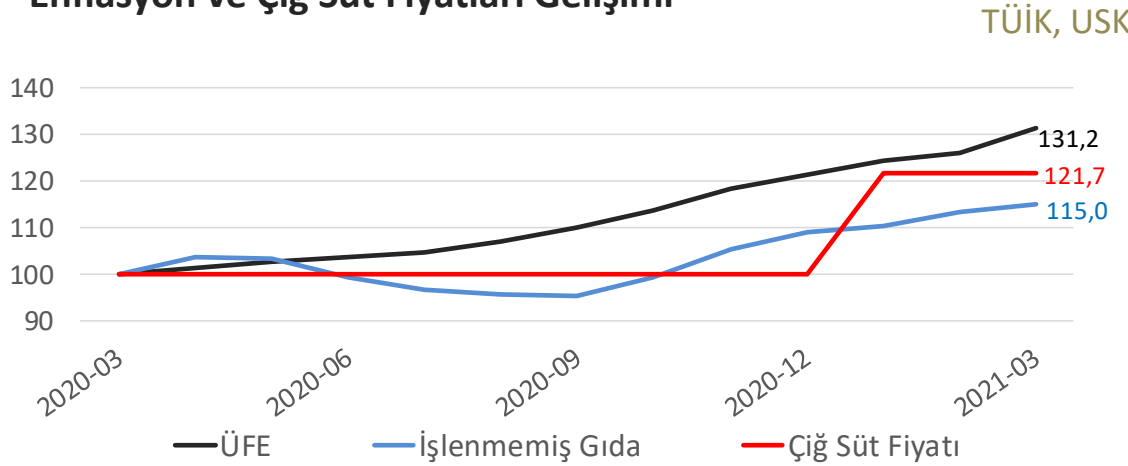
556,0

milyon TL
Net Satış%9,7
Ciro
Büyümesi32,6
milyon TL
Net Kâr9,3
milyon dolar
İhracat Ciro7,8
milyon TL
Yatırım1.164
Ortalama
Çalışan Sayısı

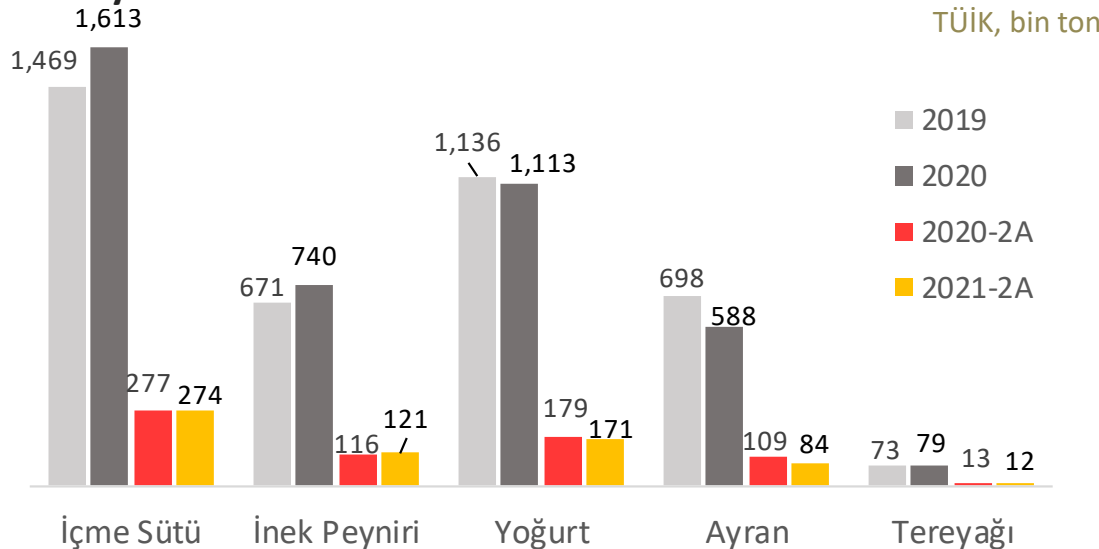
- Gıda ve alkolsüz içecekler grubu yıllık enflasyonu birinci çeyrekte yüzde 20,6'dan yüzde 17,4'e düşmüştür. Gıda enflasyonundaki düşüşte taze meyve sebze fiyatlarındaki olumlu seyir etkili olmuştur. Diğer yandan, uluslararası emtia fiyatlarındaki artışa bağlı olarak taze meyve sebze dışı gıda fiyatlarında yüksek seviyeler korunmuştur. (TCMB-Enflasyon Raporu 2021-II)
- 2020 yılında önceki yıla kıyasla; içme sütü üretimi %10, inek peyniri üretimi %10, tereyağı üretimi %7 artmıştır (TÜİK).
- Marketing Türkiye ve pazar araştırmaları şirketi Akademetre iş birliğinde düzenlenen The ONE Awards 2020'de halkın oylarıyla gazsız içecek sektöründe Pınar Süt "Yılın En İtibarlısı" seçildi.
- Pınar Denge Laktozsuz ürün ailesi ve Pınar Denge D Vitaminli Süt için "Dengede Kal, Sağlıkla Kal!" reklam kampanyaları gerçekleştirildi

ÜRETİM VE MALİYET

Enflasyon ve Çiğ Süt Fiyatları Gelişimi



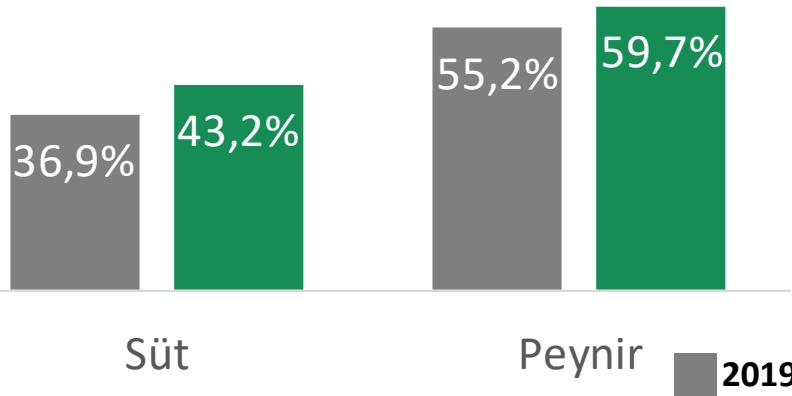
Türkiye'de Süt Ürünleri Üretimi



- Ulusal Süt Konseyi tarafından belirlenen çiğ sütün litre fiyatı 2020 yılı boyunca **2,30 TL** olurken 2021 yılı başından geçerli olmak üzere **2,80 TL**'ye yükseltilmiştir.
- Son açıklanan verilere göre Türkiye'de 32,0 milyon baş hayvan sağılırken süt üretimi 23,0 milyon ton olarak gerçekleşmiştir (TÜİK, 2019).

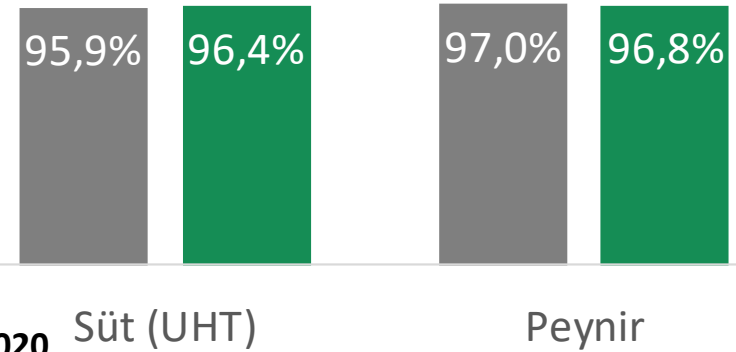
TÜKETİM VE PAZAR

Ambalajlı Ürünlerin Miktar Payı



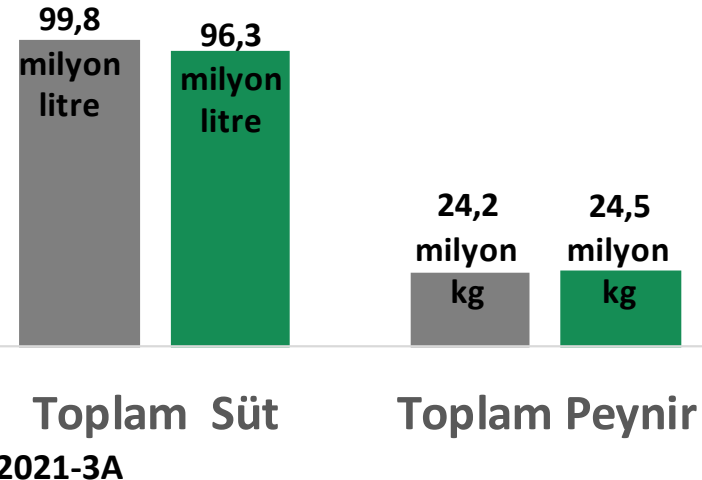
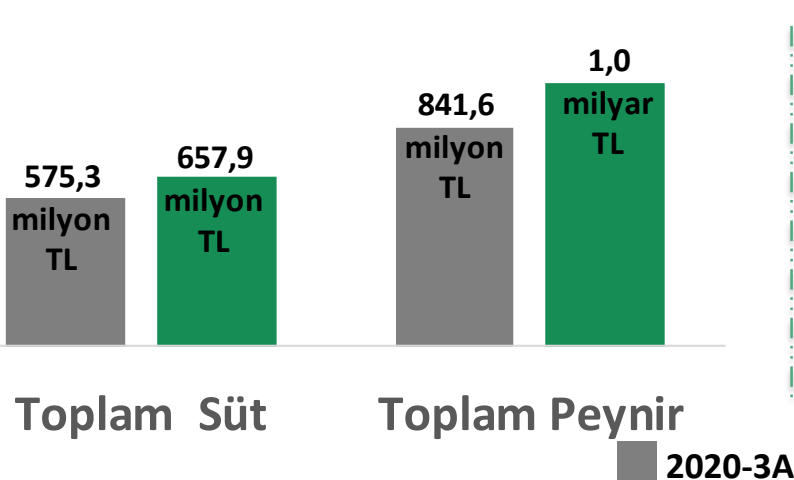
Ambalajlı Ürünlerin Penetrasyonu

IPSOS



Toplam Süt ve Toplam Peynir Ciro ve Tonajı

Nielsen, İM Hariç



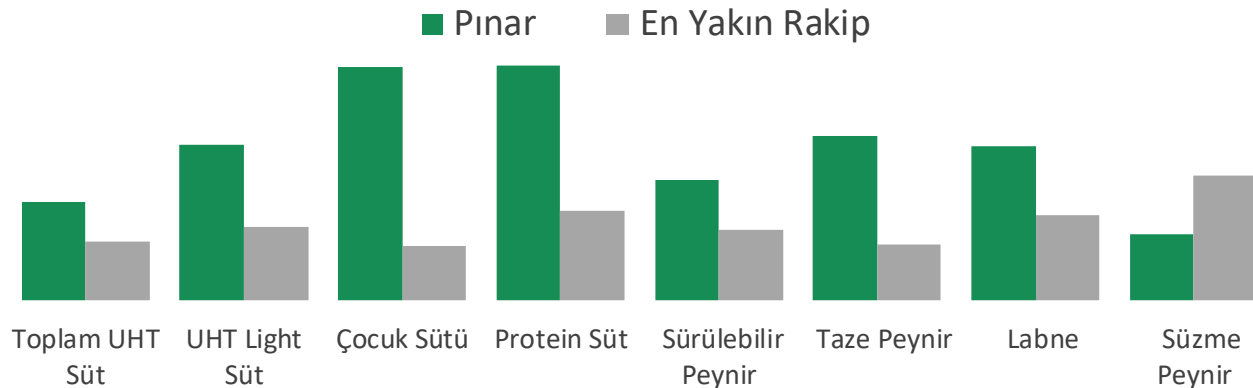
Ürünler Bazında Pazar Payları

Ürün	Pazar Payı	Nielsen, İM Hariç Pozisyon
Toplam UHT Süt	28,6%	Lider
UHT Light Süt	45,4%	Lider
Çocuk Sütü	68,3%	Lider
Protein Süt	68,8%	Lider
Toplam Peynir	11,7%	Üçüncü
Sürülebilir Peynir	35,0%	Lider
Taze Peynir	47,9%	Lider
Labne	45,2%	Lider
Süzme Peynir	19,1%	İkinci
Kefir	7,1%	Dördüncü

- Pınar Denge Laktozsuz ürün ailesi ve Pınar Denge D Vitaminli Süt için “Dengede Kal, Sağlıkla Kal!” reklam kampanyaları gerçekleştirildi



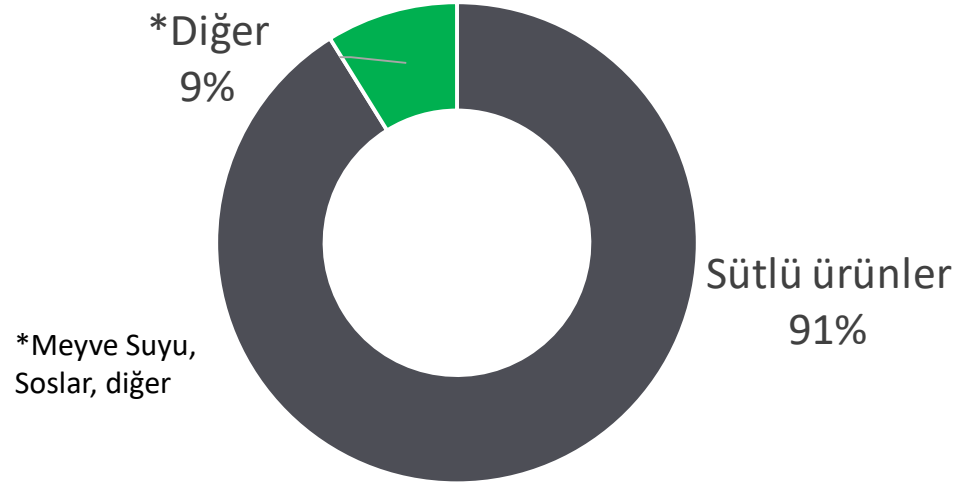
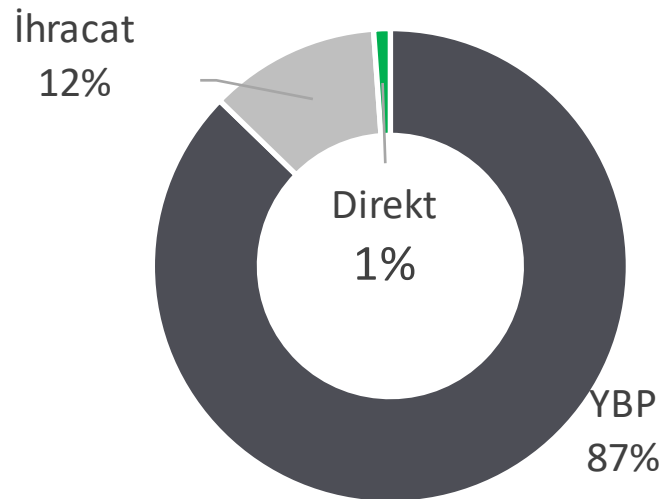
Pınar Süt ve Rakipler



- “Pınar Geleneksel Tatlılarınıza Özel Süt” piyasaya sunuldu.



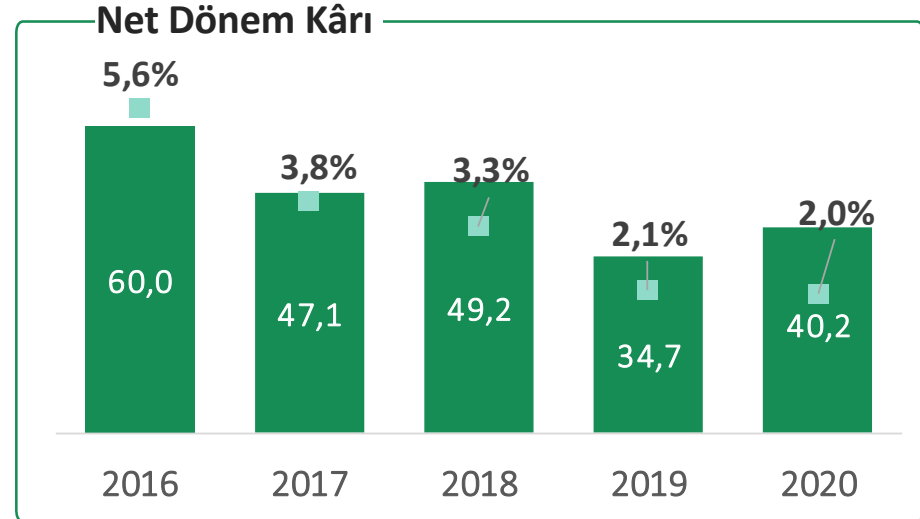
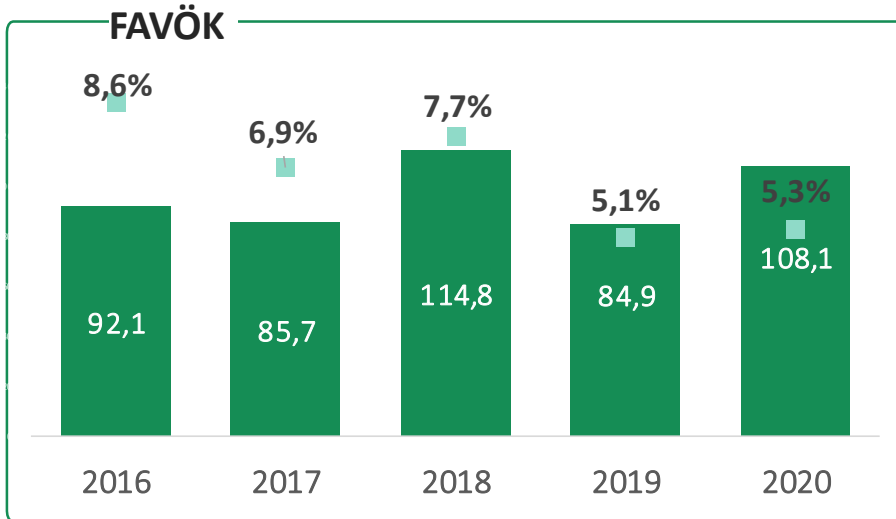
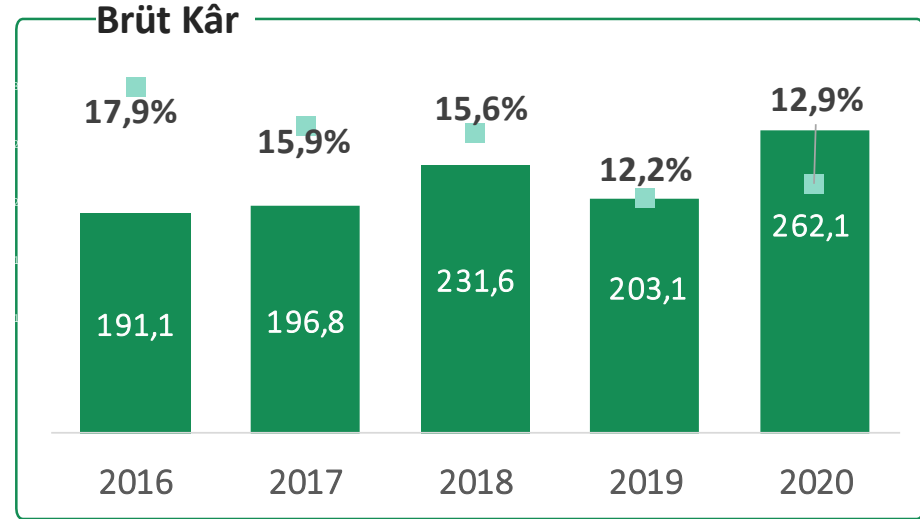
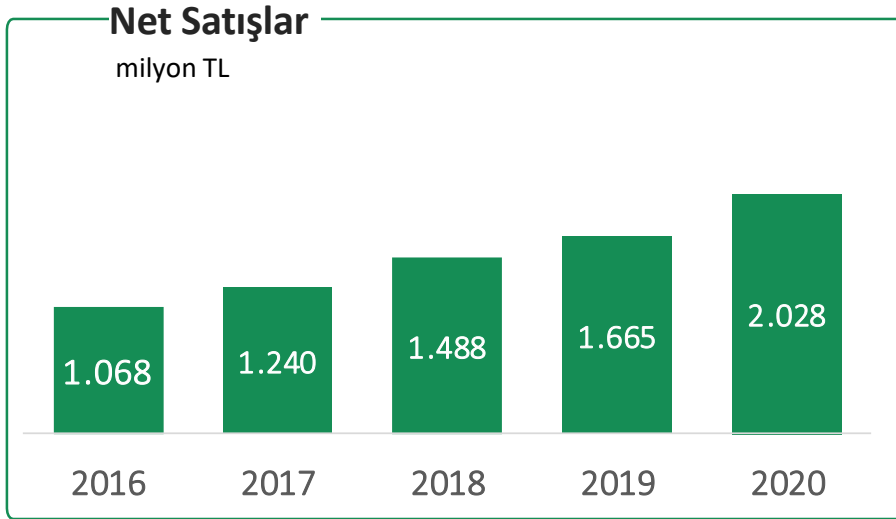
NET SATIŞLARIN KIRILIMI

Ürün
Grupları
BazındaKanal
Bazında

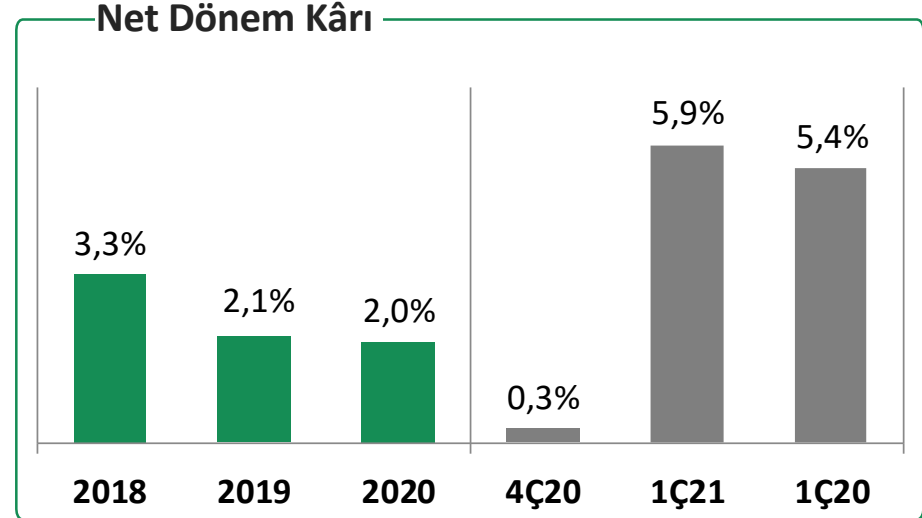
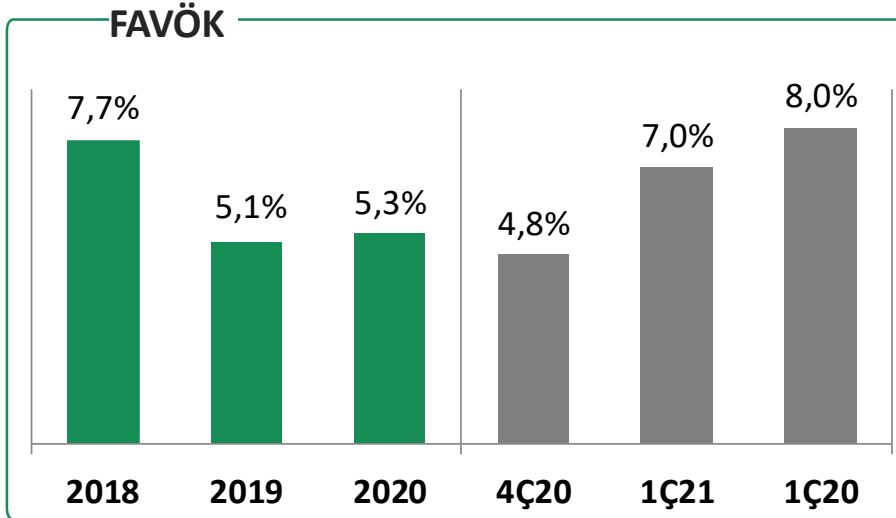
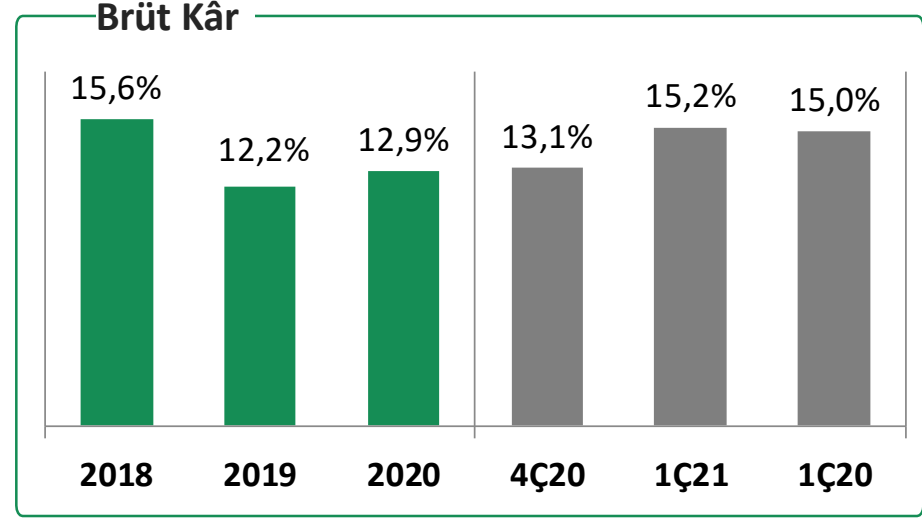
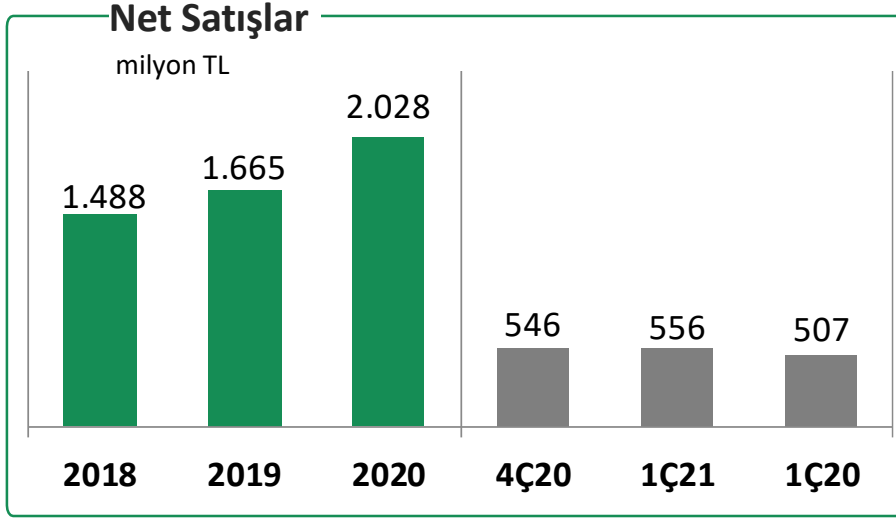
GELİR TABLOSU

(Milyon TL)	01/01/21 31/03/21	01/01/20 31/03/20	Fark	Değişim
Net Satışlar	556,0	506,9	49,1	9,7%
Satılan Malın Maliyeti	(471,6)	(430,9)	(40,6)	9,4%
Brüt Kâr	84,5	76,0	8,5	11,2%
Ar&Ge Giderleri	(4,3)	(3,3)	(1,1)	32,1%
Satış, Dağıtım ve Pazarlama Giderleri	(40,3)	(32,4)	(7,9)	24,4%
Genel Yönetim Giderleri	(15,2)	(13,0)	(2,3)	17,5%
Faaliyet Kârı	24,6	27,3	(2,7)	-9,9%
FAVÖK	39,0	40,7	(1,7)	-4,2%
Özkaynak Yöntemiyle Değerlenen Yatırımların Kârlarındaki Paylar	3,2	4,2	(1,0)	-23,5%
Diğer Gelir/Gider (Net)	30,5	11,9	18,6	156,1%
Finansal Gelir/Gider (Net)	(22,1)	(12,5)	(9,6)	76,8%
Vergi Öncesi Kâr	36,2	30,9	5,3	17,2%
Vergi	(3,6)	(3,5)	(0,1)	3,7%
Dönem Net Kârı	32,6	27,4	5,2	18,9%

SATIŞLAR VE KÂRLILIK - YILLIK



SATIŞLAR VE KÂRLILIK - ÇEYREKSEL



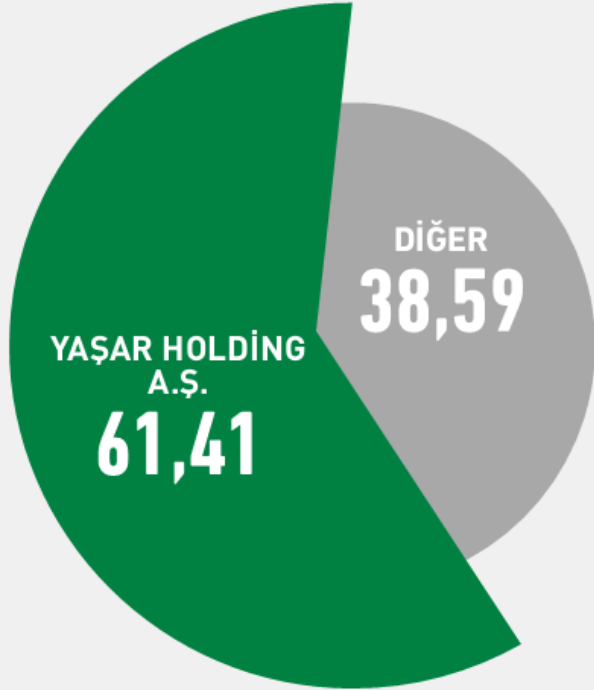
FİNANSAL RASYOLAR

	2017/12	2018/12	2019/12	2020/12	2021/03
Cari Oran	1,21	1,07	1,23	1,10	1,13
Kaldıraç Oranı	0,43	0,44	0,42	0,45	0,48
K.V. F. Borç/Topl. Borç (Fin.)	0,64	0,81	0,44	0,74	0,69
Net Fin. Borç/FAVÖK	1,70	1,14	1,62	2,85	3,03
Net Fin. Borç/Özkaynak	0,21	0,17	0,15	0,29	0,30
Özsermaye Kârlılığı (ROE)	7,3%	6,7%	4,1%	4,1%	3,1%

YATIRIM HARCAMALARI

	2016	2017	2018	2019	2020	2021-03
Yatırım Harcamaları	65,3 m TL	55,0 m TL	67,6 m TL	14,5 m TL	47,1 m TL	7,8 m TL

PINAR SÜT ORTAKLIK YAPISI (%)



Pay Sahibi	Pay Oranı (%)	Pay Tutarı (TL)
YAŞAR HOLDİNG A.Ş.	61,41	27.603.901,57
DİĞER	38,59	17.347.149,68
Toplam	100,00	44.951.051,25

Pınar Süt'ün payları Borsa İstanbul Yıldız Pazar'da "PNSUT" sembolüyle işlem görmektedir.

Bu sunum hisse senetlerinin alınıp satılması ile ilgili bir teklif ya da öneri niteliği taşımaz ve hiçbir hukuki anlaşma ya da sözleşmeye baz oluşturmaz. Sunumda şirket yönetiminin gelecekte olması muhtemel olaylara ilişkin bugünkü görüşlerine yer verilmiştir. Tahminler temel mantık kurallarına dayandırılmasına rağmen, değişkenler ve tahminlere baz oluşturan varsayımlardaki değişiklikler tahminlerden önemli oranda sapmalara sebep olabilir. Ekteki sunumun yatırım amaçlı kullanılmasına bağlı olarak oluşabilecek herhangi bir zarardan Pınar Süt Mamulleri San. A.Ş. ile iştirakleri, danışmanları, yöneticileri ve çalışanları sorumlu tutulamaz.

Şirketin mali tablolarına www.kap.gov.tr ve www.pinar.com.tr internet sitelerinden erişim sağlanabilir.

Yatırımcı İlişkileri Bölümü

Tel: +90 232 436 15 15 ve +90 232 495 00 00

Faks: +90 232 484 17 89

yatirimciiliskileri@pinarsut.com.tr

<http://yatirim.pinar.com.tr/yatirim.aspx>

